

Re
renotec

Renovation by Total Estate Group
Concept Mansion

◆リノテックマンションシリーズ

“まだ住める家”から
“住みたくなる家”に…

貴重な社会資源を最大限に活用し、
より素敵で快適な住環境を
愉しんで頂きたいという思いから誕生しました。
トータルエステートが贈る
リノベーション(中古マンション再生)を
最大限にカタチに集約されたスタイルです。

物件番号
4195166

日神パレスステージ保土ヶ谷 204号室

南東角部屋。全室南向きで通風・採光良好
ご家族の会話もはずむ、開放的な16.3畳のLDK!

住宅
ローン
減税

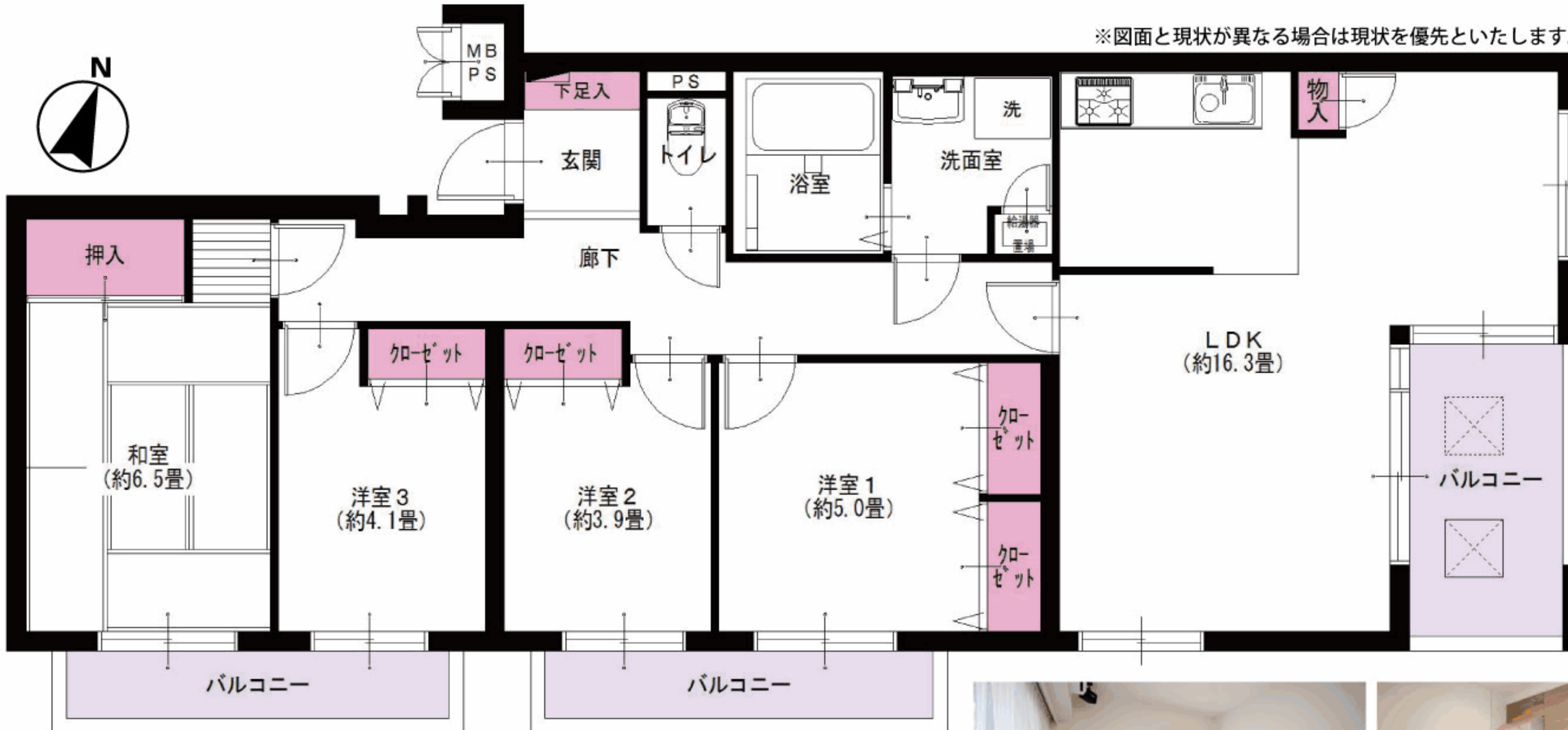
適合物件

★販売価格(消費税込)
4LDK 2,090万円

アフターサービス保証付

●専有面積 84.63㎡
●バルコニー面積 12.99㎡

お客様の
さらなる
安心の為に



※図面と現状が異なる場合は現状を優先いたします。

エアコン付(1台)
全室
エアコン設置可

給排水管交換済
(一部除く)

室内の情報を
ご覧いただけます



JR横須賀線 保土ヶ谷駅よりバス7分
樹源寺前バス停より……徒歩5分

リノベーション内容(令和元年5月完了)

- 給湯器交換 ●ユニットバス交換 ●フロアタイル張替 ●照明器具設置
- 畳表替(一畳タイプ) ●トイレ交換 ●下足入れ交換 ●ハウスクリーニング
- 襖張替 ●全室クロス張替 ●スイッチパネル設置
- システムキッチン交換 ●CF張替 ●ダウンライト設置

設備など

- オートロック ●浴室乾燥機 ●LDK16畳以上 ●2面バルコニー
- エレベーター ●浴室内手すり ●全室照明付 ●インターネット対応
- モニター付インターフォン ●都市ガス ●LED照明 ●BS対応



LIFE INFORMATION

- ファミリーマート横浜狩場町店…約120m ○狩場学童クラブ ……約400m
- MEGAドン・キホーテ狩場センター店…約230m ○育生会 横浜病院 ……約1000m
- サミットストア権太坂スクエア店…約1100m ○横浜市児童遊園地 ……約1000m

- 所在地/神奈川県横浜市保土ヶ谷区狩場町169-4
- 構造・階数/鉄筋コンクリート造6階建2階部分
- 築年月/平成元年12月 ●管理会社/日本ハウズイング(株)
- 現況/空室 ●管理形態/全部委託(日勤)
- 引渡日/即可 ●駐車場/空有(R1.5現在)月額15,000円
- 用途地域/第1種住居地域 ●駐輪場/空有(R1.5現在)年額200円
- 総戸数/35戸 ●バイク置場/空有(R1.5現在)年額2,000円
- 管理費/21,100円 ●ペット飼育/迷惑・危害を与える恐れのあるもの不可
- 修繕積立金/9,495円
- 土地権利/所有権 ●学区/権太坂小学校、境木中学校
- 分譲会社/フジタ工業(株) ●備考:H31年度固定資産税額/118,900円
- 施工会社/フジタ工業(株) ●有線放送聴取料/月額840円
- 設計会社/計画技術(株)一級建築士事務所

毎日更新 最新物件一覧

ブラウザのアドレスバーに入力

<http://www.reno-tec.jp/contents/code/list>



国土交通大臣(3)第7356号 〒231-0012 横浜市中区相生町6-113 オーク桜木町ビル9階

株式会社トータルエステート〔横浜本社〕 FAX045-680-1258

物件確認
ダイヤル

050-3628-2359

お問合せの際は物件名横にある物件番号をご確認下さい。 <http://www.t-estate.com/>

広告掲載に関するお願い

必ず弊社ホームページより広告承諾申請を行って下さい。またネット掲載は、
自社ホームページのみとなります。

担当 本田 ☎080-6842-6894

中古マンション求む!

オーナーチェンジも大歓迎!

- 手数料:3%(税込)
- 取引態様:売主 ■情報公開日:R1.6.17