

Re
renotec

Renovation by Total Estate Group
Concept Mansion

◆リノテックマンションシリーズ
“まだ住める家”から“住みたくなる家”に…
貴重な社会資源を最大限に活用し、より素敵で快適な住環境を
愉しんで頂きたいという思いから誕生しました。
トータルエステートが贈るリノベーション(中古マンション再生)を
最大限にカタチに集約されたスタイルです。

物件番号
4185678

アイビハイツ南品川 902号室

フラット
35S
適合物件

3LDK

★販売価格(消費税込)
4,490万円

アフターサービス保証付

住宅
ローン
減税
適合物件

●専有面積 64.01㎡
●バルコニー面積 7.32㎡

1R

当住宅は、リノベーション協議会の定める適合リノベーション
住宅のR1基準(マンション専有部内の給排水管などの重要
インフラに検査を行い、2年以上の保証および住宅履歴が
付帯)を満たした<R1住宅>です。

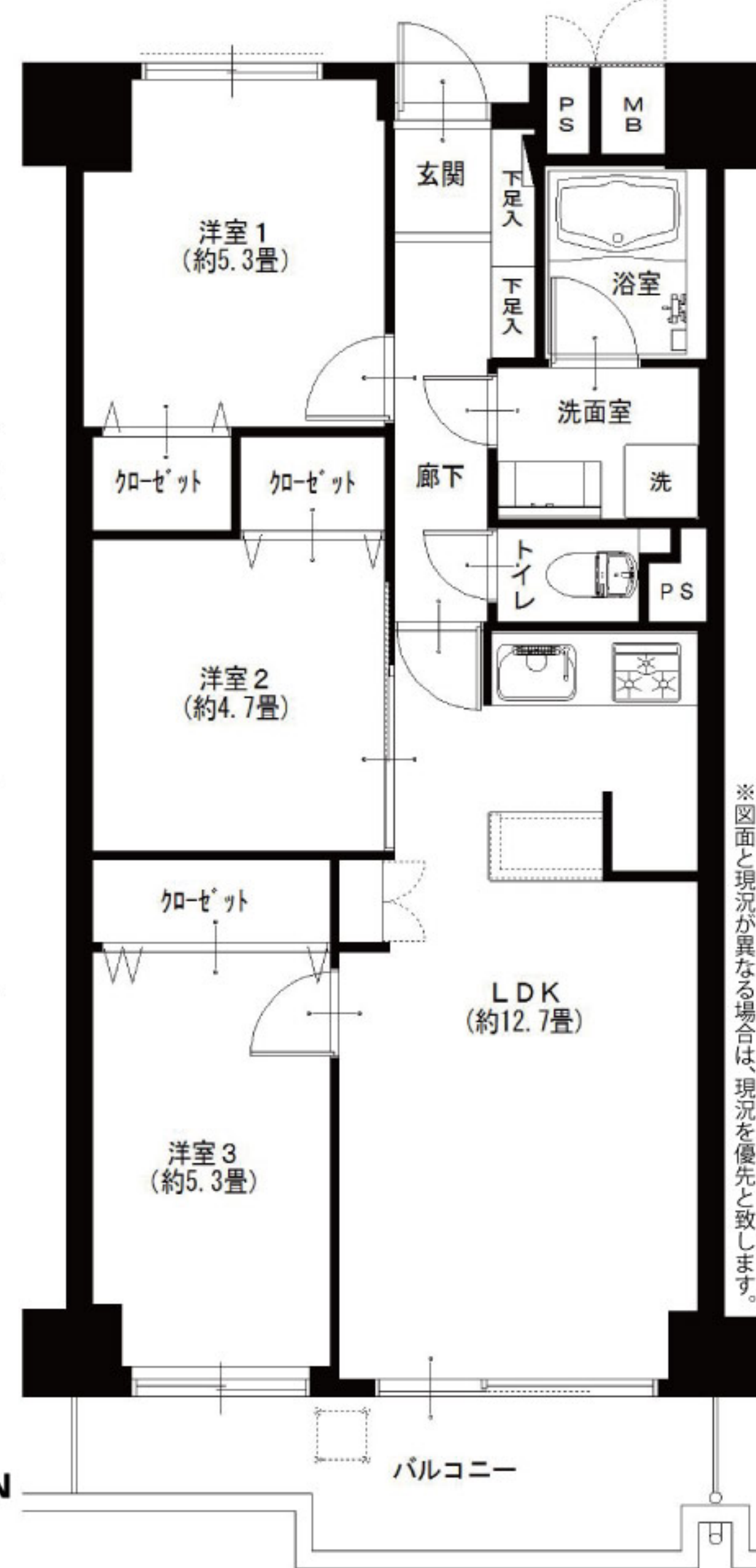
12階建て9階部分、南東向き陽当り良好!
3駅2路線利用可! 商業施設も充実の品川シーサイド♪



【現地からの眺望】

家具付
売
マンション
エアコン付(1台)
全室
エアコン設置可

総戸数192戸のビッグコミュニティ!
安心の新耐震基準適合マンション!
眺望良好な運河向き住戸!



※図面と現況が異なる場合は、現況を優先と致します。



東京臨海高速鉄道 品川シーサイド駅より... 徒歩6分
京急本線 鮫洲駅より... 徒歩9分
京急本線 青物横丁駅より... 徒歩13分

LIFE INFORMATION

- ファミリーマート品川シーサイド駅前店...約400m
- オーケストア青物横丁店...約850m
- イオンスタイル品川シーサイド...約850m
- ケイポート南品川三丁目店...約750m
- 品川鮫洲郵便局...約350m
- 鮫洲運動公園...約400m

- 所在地/東京都品川区東大井1-11-7
- 構造・階数/鉄骨鉄筋・鉄筋コンクリート造12階建9階部分
- 築年月/昭和58年9月
- 現況/空室
- 引渡日/即可
- 用途地域/準工業地域
- 総戸数/192戸
- 管理費/8,961円
- 修繕積立金/9,537円
- 土地権利/所有権
- 分譲会社/野村貿易(株)
- 施工会社/東海興業(株)
- 設計会社/東海興業(株)
- 管理会社/日本ハウズイング(株)
- 管理形態/全部委託(日勤)
- 駐車場/敷地内有(月額20,000円~29,000円)
- 駐輪場/敷地内有(月額1,000円~4,800円)
- バイク置場/敷地内有(月額1,000円~1,500円)
- ペット飼育/小鳥・観賞用魚のみ可
- 学区/鮫洲小学校、浜川中学校
- 備考/組合費(月額200円)
- 参考/平成30年度回都税(年額79,100円)
- 佐伯建設工業(株)

●リノベーション内容(平成31年2月リノベーション済)

- ガスコンロ交換
- キッチン水栓器具交換
- レンジフード交換
- ユニットバス交換
- 洗面台交換
- トイレ交換
- 全室クロス張替
- フロアタイル
- 洗濯水栓器具交換
- 防水パン交換
- スポットライト設置
- ダウンライト設置
- 照明器具設置
- ハウスクリーニング
- ライティングレール設置

●設備など

- 浄水機能付水栓
- エレベーター
- モニター付インターフォン
- 追焚き機能付バス
- LDK12畳以上
- 浴室乾燥機
- 浴室内手すり
- シャブードレッサー
- 防犯カメラ
- 陽当たり良好
- 通風良好
- 2浴以上利用可
- 駅まで平坦
- 前面棟なし
- 全室フローリング
- LED照明
- 緑豊かな住宅地
- 公園隣接
- 眺望良好
- 2駅以上利用可
- インターネット対応
- CATV
- BS対応

広告承諾

ブラウザのアドレスバーに入力

<http://www.reno-tec.jp/contents/code/list>

国土交通大臣(3)第7356号 〒105-0001 東京都港区虎ノ門2-3-17 虎ノ門2丁目タワー8階
株式会社トータルエステート〔東京支社〕 Fax.03-3519-5329

物件確認
ダイヤル

050-3186-4129

お問い合わせの際は物件名横にある物件番号をご確認下さい。 <http://www.t-estate.com/>



皆様のおかげで
創立20年目
を迎えました

中古マンション求む!

オーナーチェンジも大歓迎!

- 手数料: 3% (税込)
- 取引態様: 売主
- 情報公開日: 31.1.28

～ レインズ以外広告掲載OKです～