

Re  
renotec

Renovation by Total Estate Group  
Concept Mansion

◆リノテックマンションシリーズ  
“まだ住める家”から“住みたくなる家”に...  
貴重な社会資源を最大限に活用し、より素敵で快適な住環境を  
愉しんで頂きたいという思いから誕生しました。  
トータルエステートが贈るリノベーション(中古マンション再生)を  
最大限にカタチに集約されたスタイルです。

物件番号  
4185675

# グローリーガーデン 102号室

フラット  
35<sup>S</sup>  
適合物件

2LDK

★販売価格(消費税込)  
4,790万円

アフターサービス保証付

住宅  
ローン  
減税  
適合物件

- 専有面積 65.17㎡
- バルコニー面積 3.23㎡

1R

当住宅は、リノベーション協議会の定める適合リノベーション  
住宅のR1基準(マンション専有部内の給排水管などの重要  
インフラに検査を行い、2年以上の保証および住宅履歴が  
付帯)を満たした<R1住宅>です。

重厚感のある外観とロビーには御影石と大理石を使用した贅沢な造り  
102号室ですが実質2階住戸になります



### リノベーション内容<平成31年2月完了>

- |             |            |                |
|-------------|------------|----------------|
| ●給湯器交換      | ●全フローリング張替 | ●スポットライト設置     |
| ●システムキッチン交換 | ●フロアタイル張替  | ●ダウンライト設置      |
| ●ユニットバス交換   | ●下足入れ交換    | ●照明器具設置        |
| ●洗面台交換      | ●洗濯水栓器具交換  | ●エコカラット設置(LDK) |
| ●トイレ交換      | ●防水パン交換    | ●玄関人感センサー取付    |
| ●全室クロス張替    | ●スイッチパネル設置 | ●ハウスクリーニング     |

### 設備など

- |               |           |            |
|---------------|-----------|------------|
| ●オートロック       | ●追焚き機能付バス | ●LED照明     |
| ●エレベーター       | ●浴室乾燥機    | ●人感センサー    |
| ●外壁タイル貼り      | ●浴室内手すり   | ●防犯カメラ     |
| ●モニター付インターフォン | ●都市ガス     | ●インターネット対応 |
| ●カウンターキッチン    | ●LDK15畳以上 | ●BS対応      |
| ●食器洗浄機        | ●全室フローリング |            |
| ●浄水機能付水栓      | ●全室照明付    |            |

老番館・式番館・参番館の3棟構成で、  
2〜3住戸に一基のエレベーターを設置  
普通のマンションでは満足できない方にオススメです

家具付  
売  
マンション



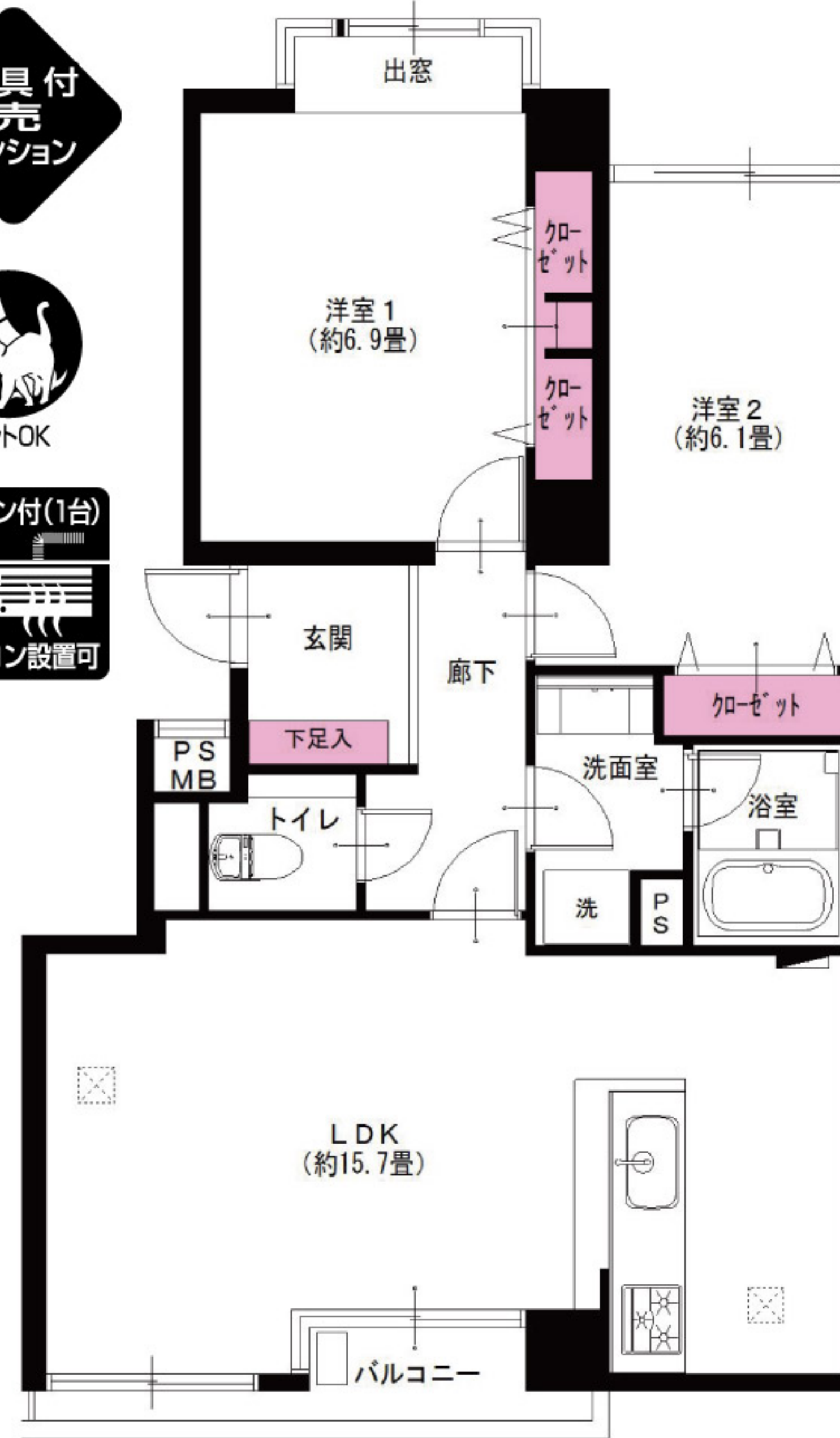
ペットOK

エアコン付(1台)



エアコン設置可

室内の情報を  
ご覧いただけます



都営浅草線 馬込駅より... 徒歩9分  
東急池上線 長原駅より... 徒歩12分  
東急池上線 旗の台駅より... 徒歩13分

### LIFE INFORMATION

- |                        |                                 |
|------------------------|---------------------------------|
| ○セブン・イレブン長原店...約180m   | ○大田区立馬込文化センター...約900m           |
| ○ホームセンターケンマート...約800m  | ○YSA KRAZYBEE 大田区スポーツジム...約450m |
| ○まいばすけっと大田北馬込店...約700m | ○馬込図書館...約650m                  |

- 所在地/東京都大田区中馬込1-10-1
- 構造・階数/鉄筋コンクリート造地下1階付4階建2階部分
- 築年月/平成4年9月
- 現況/空室
- 引渡日/即可
- 用途地域/第1種中高層住居専用地域
- 総戸数/20戸
- 管理費/18,800円
- 修繕積立金/9,780円
- 土地権利/所有権
- 分譲会社/(株)クレオ
- 施工会社/(株)クレオ
- 設計会社/(株)スペースプランニング
- 管理会社/三菱地所コミュニティ(株)
- 管理形態/全部委託(日勤)
- 駐車場/空有(H30.10現在)月額28,000円
- 駐輪場/空無(H30.10現在)月額200円~300円
- バイク置場/敷地内無
- ペット飼育/犬猫飼育可(規約有)
- 学区/馬込第三小学校、貝塚中学校
- 備考:H30年度固定都税額/175,700円

※図面と現状が異なる場合は現状を優先いたします。

## 広告承諾

ブラウザのアドレスバーに入力

<http://www.reno-tec.jp/contents/code/list>

国土交通大臣(3)第7356号 〒105-0001 東京都港区虎ノ門2-3-17 虎ノ門2丁目タワー8階  
株式会社トータルエステート〔東京支社〕 Fax.03-3519-5329

物件確認  
ダイヤル

050-3186-4129

お問い合わせの際は物件名横にある物件番号をご確認下さい。 <http://www.t-estate.com/>



皆様のおかげで  
創立20年目  
を迎えました

## 中古マンション求む!

オーナーチェンジも大歓迎!

- 手数料:3%(税込)
- 取引態様:売主 ■情報公開日:31.3.25