

Re  
renotec

Renovation by Total Estate Group  
Concept Mansion

◆リノテックマンションシリーズ

“まだ住める家”から  
“住みたくなる家”に…

貴重な社会資源を最大限に活用し、  
より素敵で快適な住環境を  
愉しんで頂きたいという思いから誕生しました。  
トータルエステートが贈る  
リノベーション(中古マンション再生)を  
最大限にカタチに集約されたスタイルです。

物件番号  
4185660

プレシス川崎シティア 302号室

フラット  
35S  
適合物件

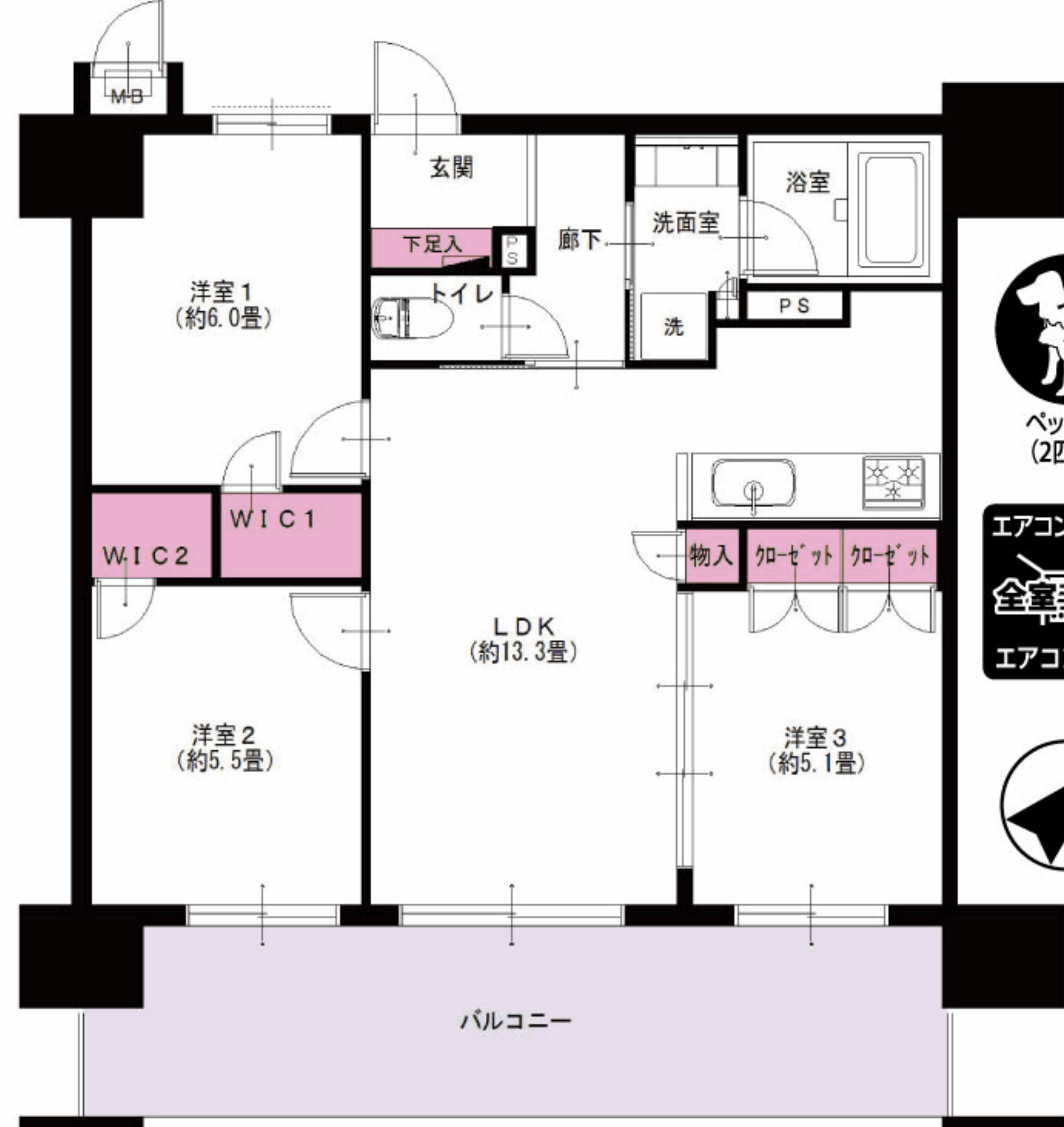
★販売価格(消費税込)  
3LDK  
+2W  
3,790万円

アフターサービス保証付

住宅  
ローン  
減税  
適合物件

●専有面積 64.68㎡  
●バルコニー面積 16.80㎡

2沿線2駅利用可。通勤やプライベートの移動にも便利です。  
H26年築の築浅物件!! 南東に面し陽当たりも良く、大変明るいお部屋です。



JR南武線、京急本線 八丁畷駅より…徒歩7分  
京急本線 鶴見市場駅より…徒歩6分



QRコードから  
物件について  
右記の情報を  
ご覧頂けます

- ◆管理情報(管理規約、調査報告書、長期修繕計画)
- ◆間取図/室内・外観写真
- ◆室内設備(キッチン、バス、洗面化粧台、トイレ)
- ◆周辺環境地図(暮らしマップ)
- ◆安心サービス情報  
(アフターサービス保証書(見本)、鍵交換パンフレット)

リノベーション内容(平成31年4月完了)

- ガスコンロ交換
- シャワーヘッド・ホース交換
- ダウンライト設置
- キッチン水栓器具交換
- トイレ交換
- 照明器具設置
- 浴室鏡交換
- CF張替
- ハウスクリーニング

設備など

- オートロック
- エレベーター
- モニター付インターフォン
- 浄水機能付水栓
- 追焚き機能付バス
- 浴室乾燥機
- 浴室内手すり
- 都市ガス
- LDK13畳以上
- 全室フローリング
- 全室照明付
- 人感センサー
- 宅配ボックス
- ウォークインクローゼット
- インターネット対応
- CATV

※図面と現状が異なる場合は現状を優先いたします。

LIFE INFORMATION

○まいばすけっと川崎池田店…約20m	○かめだこどもクリニック…約300m
○西松屋川崎下並木店…約550m	○鶴見アサ保育園/Asa保育室…約350m
○京急ストア鶴見市場店…約750m	○京町公園…約350m

- 所在地/神奈川県川崎市川崎区池田2-1-6
- 構造・階数/鉄筋コンクリート造13階建3階部分
- 築年月/平成26年9月
- 現況/空室
- 引渡日/即可
- 用途地域/商業地域
- 総戸数/36戸
- 管理費/14,040円
- 修繕積立金/10,230円
- 土地権利/所有権
- 分譲会社/一建設(株)
- 施工会社/(株)上滝
- 設計会社/(株)オンデスコ
- 管理会社/伏見管理サービス(株)
- 管理形態/全部委託(日勤)
- 駐車場/空有(R1.5現在)月額18,500円~22,000円
- 駐輪場/空有(R1.5現在)月額100円~300円
- バイク置場/空有(R1.5現在)月額1,000円
- ペット飼育/犬猫飼育可(規約有)
- 学区/京町小学校、川崎中学校
- 備考:H31年度固都税額/92,700円

毎日更新 最新物件一覧

ブラウザのアドレスバーに入力

http://www.reno-tec.jp/contents/code/list



国土交通大臣(3)第7356号 〒231-0012 横浜市中区相生町6-113 オーク桜木町ビル9階

株式会社トータルエステート〔横浜本社〕 FAX045-680-1258

物件確認  
ダイヤル

050-3628-2359

お問合せの際は物件名横にある物件番号をご確認下さい。 http://www.t-estate.com/

広告掲載に関するお願い

必ず弊社ホームページより広告承諾申請を行って下さい。またネット掲載は、  
自社ホームページのみとなります。

担当 山田 ☎070-6561-0716

中古マンション求む!

オーナーチェンジも大歓迎!

■手数料:3%(税込)  
■取引態様:売主 ■情報公開日:R1.5.13