

Re
renotec

Renovation by Total Estate Group
Concept Mansion

◆リノテックマンションシリーズ

“まだ住める家”から
“住みたくなる家”に…

物件番号
4185595

貴重な社会資源を最大限に活用し、
より素敵で快適な住環境を
愉しんで頂きたいという思いから誕生しました。
トータルエステートが贈る
リノベーション(中古マンション再生)を
最大限にカタチに集約されたスタイルです。

宮崎台公園スカイマンション 507号室

南東角部屋で陽当り良好です。
ペット飼育可能なコンパクトマンション。渋谷まで約23分!

★販売価格(消費税込)
2LDK +W
3,190万円
アフターサービス保証付

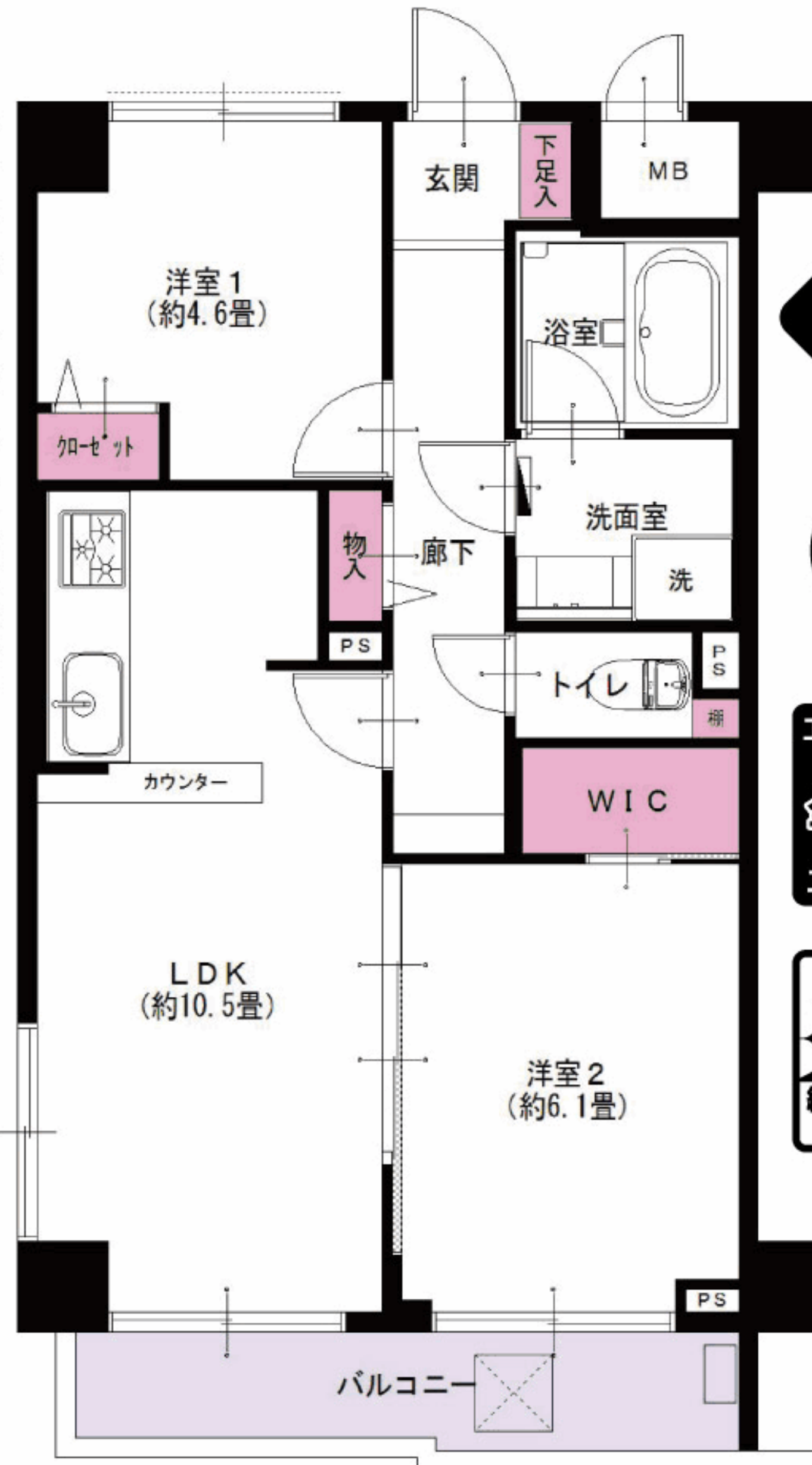
フラット
35s
適合物件

●専有面積 51.47㎡
●バルコニー面積 5.41㎡

お客様の
さらなる
安心の為に



公園近く、静かな住環境



家具付
売
マンション



エアコン付(1台)
全室
エアコン設置可



東急田園都市線
宮崎台駅より……徒歩**3分**

室内の情報を
ご覧いただけます

リノベーション内容(平成31年2月完了)

- 給湯器交換
- システムキッチン交換
- ユニットバス交換
- 洗面台交換
- トイレ交換
- 全室クロス張替
- 全フローリング張替
- 全建具交換
- CF張替
- 下足入れ交換
- 洗濯水栓器具交換
- 防水パン交換
- スイッチパネル交換
- ダウンライト設置
- 照明器具設置
- 玄関人感センサー取付
- ハウスクリーニング

設備など

- エレベーター
- 浄水機能付水栓
- 追焚き機能付バス
- 浴室乾燥機
- 浴室内手すり
- 都市ガス
- 全室フローリング
- 全室照明付
- LED照明
- 人感センサー
- ウォークインクローゼット
- インターネット対応
- CATV
- BS対応
- CS対応

*図面と現況が異なる場合は、現況を優先と致します。

LIFE INFORMATION

| | |
|----------------------|-------------------|
| ○宮崎台東急ストア……………約150m | ○馬絹郵便局……………約580m |
| ○たかはしクリニック……………約100m | ○宮前区役所……………約1600m |
| ○ライフ宮崎台店……………約340m | |

- 所在地/神奈川県川崎市宮前区宮崎2-12-6
- 構造・階数/鉄筋コンクリート造地下1階付6階建5階部分
- 築年月/昭和60年2月
- 現況/空室
- 引渡日/即可
- 用途地域/第1種中高層住居専用地域
- 総戸数/46戸
- 管理費/8,100円
- 修繕積立金/10,290円
- 土地権利/所有権
- 分譲会社/日興不動産(株)
- 施工会社/(株)新井組東京支店
- 設計会社/(株)山下建築企画研究室一級建築士事務所
- 管理会社/グローブシップ(株)
- 管理形態/全部委託(日勤)
- 駐車場/空無(H31.2現在)月額19,000円
- 駐輪場/空有(H31.2現在)無償
- バイク置場/空有(H31.2現在)月額7,000円
※ミニバイクは無償
- ペット飼育/犬猫飼育可(規約有)
- 学区/宮崎台小学校、宮前平中学校
- 備考:H30年度固定資産税額/75,900円

毎日更新
最新物件一覧

広告承諾

ブラウザのアドレスバーに入力
<http://www.reno-tec.jp/contents/code/list>

国土交通大臣(3)第7356号 庁231-0012 横浜市中区相生町6-113 オーク桜木町ビル9階

株式会社トータルエステート〔横浜本社〕 FAX045-680-1258

物件確認
ダイヤル **050-3628-2359**

お問合せの際は物件名横にある物件番号をご確認下さい。 <http://www.t-estate.com/>

皆様のおかげで
創立**20年目**
を迎えました

TOTAL
ESTATE
GROUP

中古マンション求む!
オーナーチェンジも大歓迎!

●手数料:3%(税込)
●取引態様:売主 ■情報公開日:31.3.8