

Re  
renotec

Renovation by Total Estate Group  
Concept Mansion

◆リノテックマンションシリーズ  
“まだ住める家”から“住みたくなる家”に...  
貴重な社会資源を最大限に活用し、より素敵で快適な住環境を  
愉しんで頂きたいという思いから誕生しました。  
トータルエステートが贈るリノベーション(中古マンション再生)を  
最大限にカタチに集約されたスタイルです。

物件番号  
4185578

# 落合マンション 503号室

高田馬場徒歩圏の閑静で眺望良好なマンション  
複数路線・駅使用可能!!

フラット  
**35S**  
適合物件

**3LDK  
+W**

★販売価格(消費税込)  
**4,390万円**

アフターサービス保証付

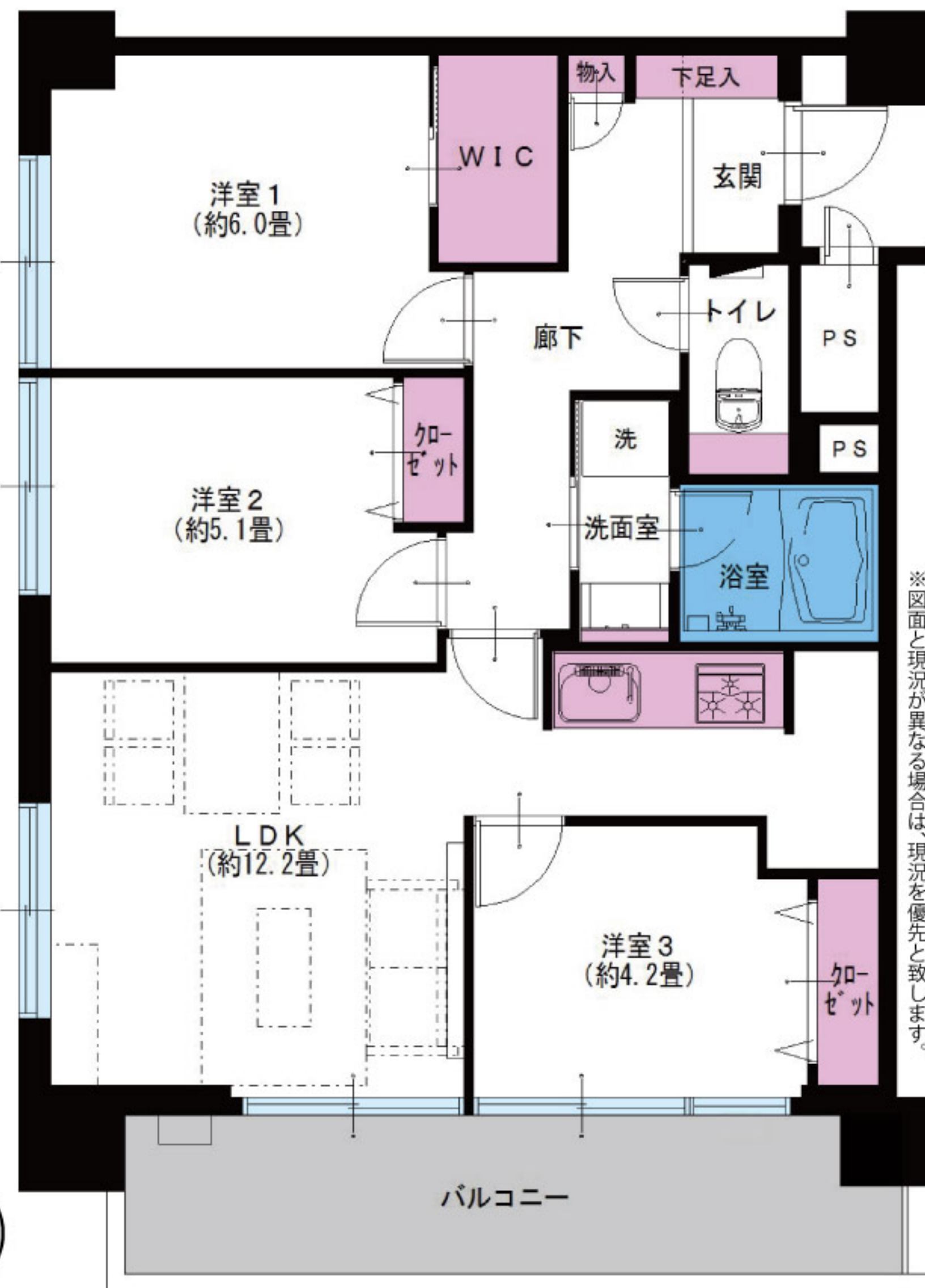
- 専有面積 64.24㎡
- バルコニー面積 8.10㎡



当住宅は、リノベーション協議会の定める適合リノベーション  
住宅のR1基準(マンション専有部内の給排水管などの重要  
インフラに検査を行い、2年以上の保証および住宅履歴が  
付帯)を満たした<R1住宅>です。



周辺、生活利便施設充実です



西武新宿線 下落合駅より...徒歩**5分**  
JR山手線、西武新宿線、東西線 高田馬場駅より...徒歩**7分**



LIFE INFORMATION  
○セブンイレブン新宿下落合1丁目店...約170m  
○オオセキ高田馬場店...約350m  
○新目白通郵便局...約300m  
○新宿区立下落合図書館...約100m  
○西友高田馬場店...約400m  
○ツルハドラッグ 高田馬場店...約500m

●リノベーション内容 (平成30年12月リノベーション済)

- 給湯器交換 ●全室クロス張替 ●洗濯水栓器具交換 ●インターフォン交換
- システムキッチン交換 ●全フローリング張替 ●防水パン交換 ●玄関人感センサー設置
- ユニットバス交換 ●全建具交換 ●スイッチパネル設置 ●ハウスクリーニング
- 洗面台交換 ●CF張替 ●ダウンライト設置 ●照明器具設置
- トイレ交換 ●下足入れ交換 ●照明器具設置

●設備など

- エレベーター ●浴室手すり ●LED照明 ●2駅以上利用可
- モニター付インターフォン ●シャブドレッシング ●人感センサー ●駅まで平坦
- 追焚き機能付バス ●LDK12畳以上 ●閑静な住宅街 ●インターネット対応
- 浴室乾燥機 ●全室フローリング ●眺望良好

エアコン付(1台)  
全室  
エアコン設置可

広告承諾

ブラウザのアドレスバーに入力

<http://www.reno-tec.jp/contents/code/list>

国土交通大臣(3)第7356号 〒105-0001 東京都港区虎ノ門2-3-17 虎ノ門2丁目タワー8階  
株式会社トータルエステート〔東京支社〕 Fax.03-3519-5329

物件確認  
ダイヤル

**050-3186-4129**

お問い合わせの際は物件名横にある物件番号をご確認下さい。 <http://www.t-estate.com/>



皆様のおかげで  
創立**20年目**  
を迎えました

中古マンション求む!

オーナーチェンジも大歓迎!

- 手数料: 3% (税込)
- 取引態様: 売主 ●情報公開日: 31.1.25

～ レインズ以外広告掲載OKです～