

Re
renotec

Renovation by Total Estate Group
Concept Mansion

◆リノテックマンションシリーズ

“まだ住める家”から
“住みたくなる家”に…

物件番号
T4185562

貴重な社会資源を最大限に活用し、
より素敵で快適な住環境を
楽しんで頂きたいという思いから誕生しました。
トータルエステートが贈る
リノベーション(中古マンション再生)を
最大限にカタチに集約されたスタイルです。

ユニーブル南馬込 303号室

フラット
35S
適合物件

★販売価格(消費税込)
2LDK+W
3,790万円
アフターサービス保証付

住宅
ローン
減税
適合物件

～馬込駅・大森駅の2路線2駅利用可能な立地～

「大森駅」からはバスで約2分!(バス停・東馬込2丁目)

●専有面積 55.69㎡

●バルコニー面積 6.19㎡



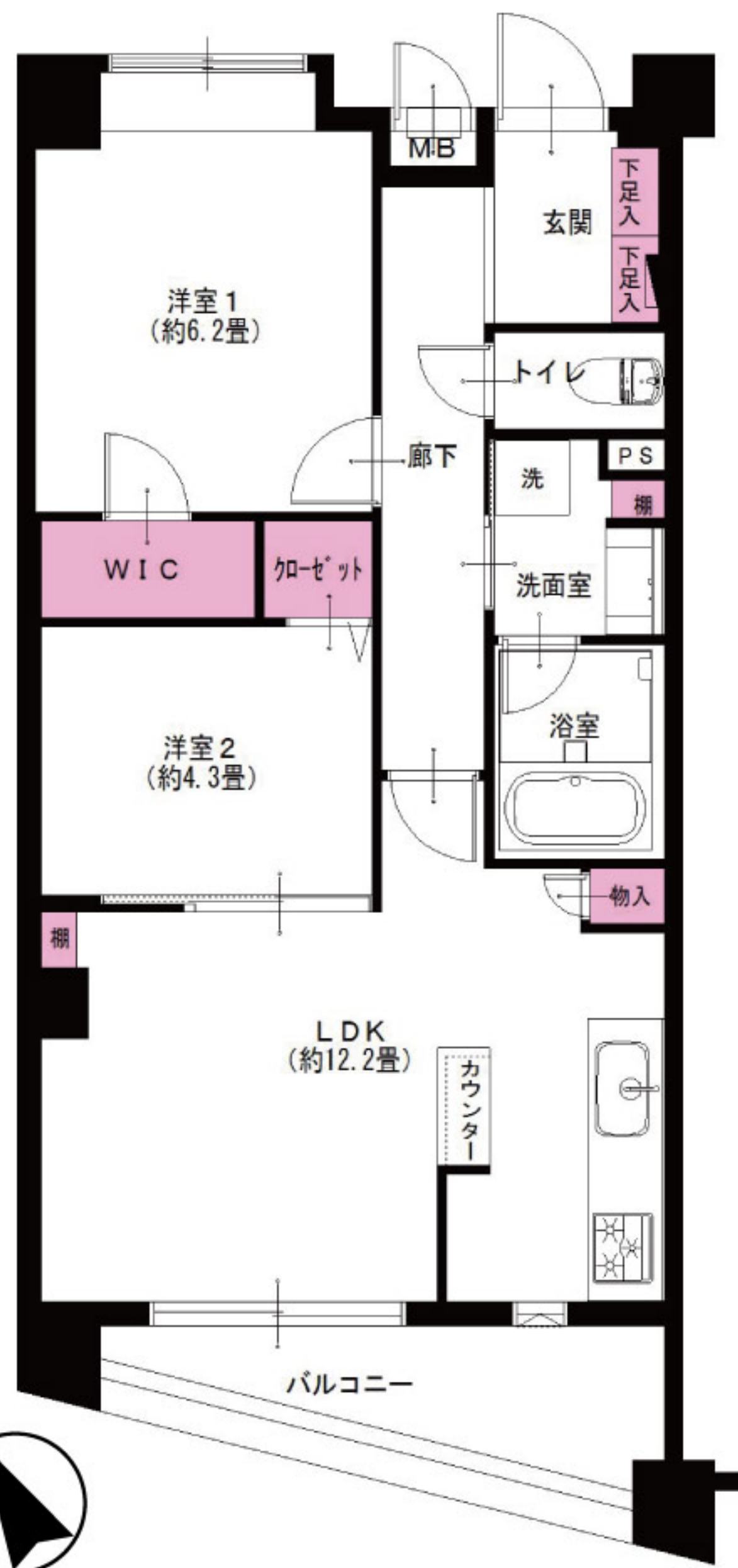
【イメージ写真】写真は一例です。実際のものとは異なる場合がございます。

リノベーション内容 <平成30年12月完了>

- | | | | |
|----------------|------------|-----------|------------|
| ●ガスコンロ交換 | ●洗面台交換 | ●全建具交換 | ●防水パン交換 |
| ●キッチン水栓器具交換 | ●トイレ交換 | ●CF張替 | ●ダウンライト設置 |
| ●浴室鏡交換 | ●全室クロス張替 | ●下足入れ交換 | ●照明器具設置 |
| ●シャワーヘッド・ホース交換 | ●全フローリング張替 | ●洗濯水栓器具交換 | ●ハウスクリーニング |

設備など

- | | | | |
|---------------|-------------|-----------|---------------|
| ●オートロック | ●浄水機能付水栓 | ●都市ガス | ●人感センサー |
| ●エレベーター | ●追焚き機能付バス | ●LDK12畳以上 | ●宅配ボックス |
| ●外壁タイル貼り | ●浴室乾燥機 | ●全室フローリング | ●ウォークインクローゼット |
| ●モニター付インターフォン | ●浴室内手すり | ●全室照明付 | ●インターネット対応 |
| ●キッチンに窓有 | ●シャンプードレッサー | ●LED照明 | ●CATV・BS対応 |



※図面と現況が異なる場合は、現況を優先と致します。

家具付
売
マンション

ペットOK

エアコン
1台付

ペット2匹までOK!!
(胸骨端～座骨端まで50cm以内)



都営浅草線 馬込駅より… 徒歩8分
JR京浜東北線 大森駅より… 徒歩15分
JR横須賀線、JR湘南新宿ライン 西大井駅より… 徒歩17分

LIFE INFORMATION
○ライフ東馬込店 ……約120m
○セブンイレブン大田区東馬込2丁目店 ……約150m
○マツモトキヨシ大田山王店 ……約500m
○社会医療法人牧田総合病院 ……約1400m
○大田区南馬込二郵便局 ……約400m
○まいばすけっと南馬込店 ……約350m

- 所在地/東京都大田区南馬込1-15-8
- 構造・階数/鉄筋コンクリート造8階建3階部分
- 築年月/平成14年11月
- 現況/空室
- 引渡日/即可
- 用途地域/近隣商業地域
- 総戸数/25戸
- 管理費/9,800円
- 修繕積立金/8,190円
- 土地権利/所有権
- 分譲会社/(株)ユニホー
- 施工会社/奈良建設(株)
- 設計会社/(株)共同建築研究所
- 管理会社/(株)ライフポート西洋
- 管理形態/全部委託(日勤)
- 駐車場/空無(H30.9現在)月額30,000円
- 駐輪場/空有(H30.9現在)月額300円
- バイク置場/空無(H30.9現在)月額600円～700円
- ペット飼育/犬猫飼育可(規約有)
- 学区/馬込小学校、馬込東中学校
- 備考:自治会費/月額200円
- H30年度固都税額/101,800円

室内の情報をご覧いただけます。

広告承諾

ブラウザのアドレスバーに入力

<http://www.reno-tec.jp/contents/code/list>

国土交通大臣(3)第7356号 〒105-0001 東京都港区虎ノ門 2-3-17 虎ノ門 2丁目タワー8階
株式会社トータルエステート〔東京支社〕 Fax.03-3519-5329

物件確認
ダイヤル

050-3186-4129

お問い合わせの際は物件名横にある物件番号をご確認下さい。 <http://www.t-estate.com/>



皆様のおかげで
創立20年目
を迎えました

中古マンション求む!

オーナーチェンジも大歓迎!

- 手数料:3%(税込)
- 取引態様:売主 ■情報公開日:30.12.10