

Re
renotec

Renovation by Total Estate Group
Concept Mansion

◆リノテックマンションシリーズ

“まだ住める家”から
“住みたくなる家”に…

貴重な社会資源を最大限に活用し、
より素敵で快適な住環境を
愉しんで頂きたいという思いから誕生しました。
トータルエステートが贈る
リノベーション(中古マンション再生)を
最大限にカタチに集約されたスタイルです。

物件番号
4185559

エステスクエアたまプラーザ 307号室

緑豊かな閑静な住宅地
角住戸のため陽当たり・通風良好

住宅
ローン
減税
適合物件

3LDK
+N

★販売価格(消費税込)
3,790万円

アフターサービス保証付

●専有面積 75.89㎡
●バルコニー面積 7.42㎡

お客様の
さらなる
安心の為に



【イメージ写真】写真は一例です。実際のものとは異なる場合がございます。

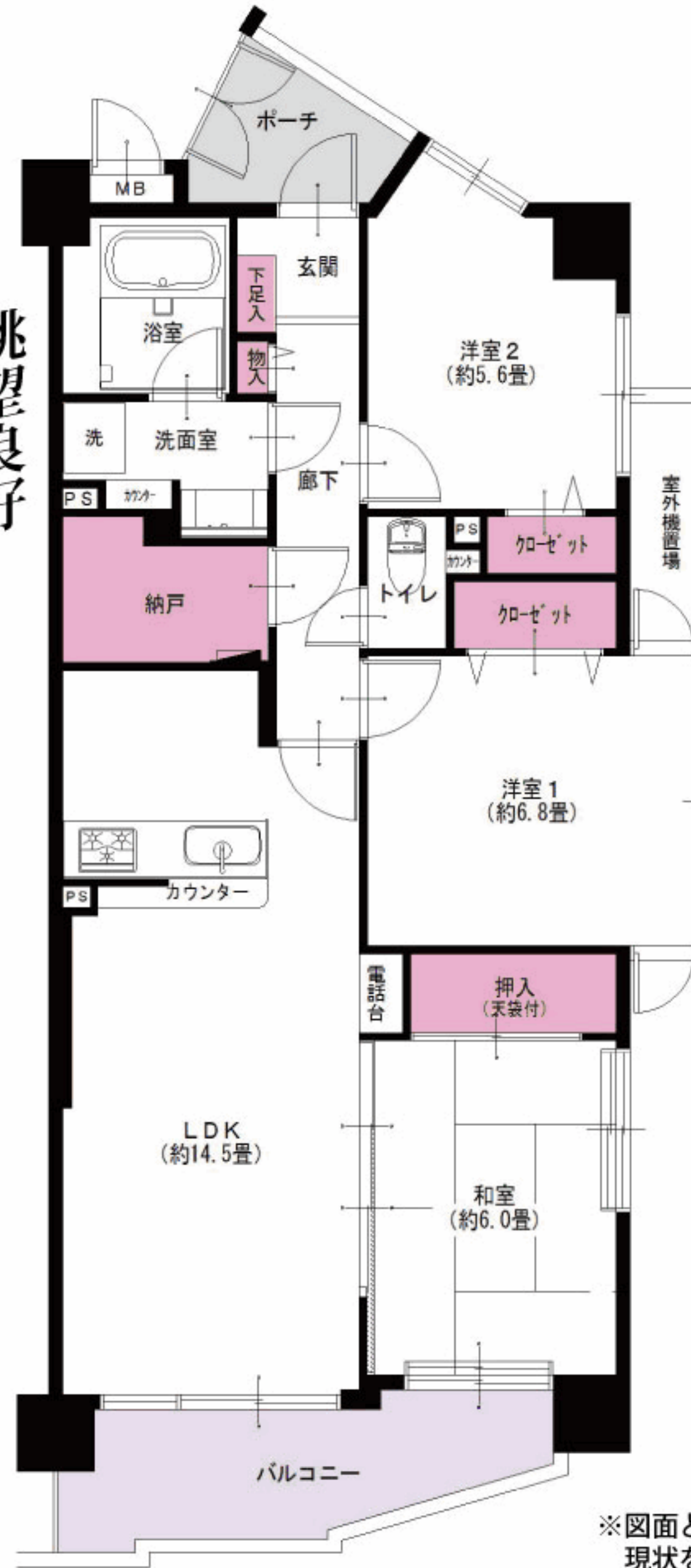
リノベーション内容(平成31年4月完了)

- | | | | |
|-------------|------------|------------|------------|
| ●給湯器交換 | ●ユニットバス交換 | ●CF張替 | ●ダウンライト設置 |
| ●畳表替(一畳タイプ) | ●洗面台交換 | ●下足入れ交換 | ●照明器具設置 |
| ●襖交換 | ●トイレ交換 | ●洗濯水栓器具交換 | ●ハウスクリーニング |
| ●障子張替 | ●全室クロス張替 | ●防水パン交換 | |
| ●システムキッチン交換 | ●全フローリング張替 | ●スポットライト設置 | |

設備など

- | | | | |
|---------------|------------|-------------|---------|
| ●オートロック | ●カウンターキッチン | ●都市ガス | ●防犯カメラ |
| ●エレベーター | ●浄水機能付水栓 | ●LDK14畳以上 | ●宅配ボックス |
| ●外壁タイル貼り | ●追焚き機能付バス | ●洋室全室フローリング | ●BS対応 |
| ●角部屋 | ●浴室乾燥機 | ●全室照明付 | |
| ●モニター付インターフォン | ●浴室手すり | ●LED照明 | |

眺望良好
近隣に緑豊かな公園が多く点在



ペットOK



室内の情報を
ご覧いただけます

東急田園都市線 たまプラーザ駅より…徒歩17分
東急田園都市線 鷺沼駅より…徒歩19分
東急田園都市線 宮前平駅より…徒歩7分
犬蔵公民館前停…徒歩7分



LIFE INFORMATION
○セブンイレブン川崎犬蔵2丁目店…約510m
○横浜美しが丘郵便局…約980m
○業務スーパー宮前店…約840m
○犬蔵さくらの丘公園…約90m
○にじいろ保育園犬蔵…約280m
○川崎市宮前区スポーツセンター…約710m

●所在地/神奈川県川崎市宮前区犬蔵2-13-58
●構造・階数/鉄筋コンクリート造6階建3階部分
●築年月/平成10年3月
●管理会社/ホームライフ管理(株)
●管理形態/全部委託(巡回)
●現況/空室
●管理費/12,300円
●修繕積立金/16,700円
●引渡日/即可
●用途地域/第1種中高層住居専用地域
●総戸数/49戸
●土地権利/所有権
●分譲会社/日本新都市開発(株)
●施工会社/安藤建設(株)
●設計会社/(株)IRU一級建築士事務所
●駐車場/空無(H30.9現在)月額16,000円~18,000円
●駐輪場/空有(H30.9現在)月額0円~1,250円
●バイク置場/空有(H30.9現在)月額2,000円
●ペット飼育/迷惑・危害を与える恐れのあるもの不可(犬・猫可)
●学区/犬蔵小学校、犬蔵中学校
●備考:ポーチ使用料/月額200円
H30年度固定資産税額/126,400円

※図面と現状が異なる場合は
現状を優先いたします。

毎日
更新 最新物件一覧

ブラウザのアドレスバーに入力

http://www.reno-tec.jp/contents/code/list



国土交通大臣(3)第7356号 〒231-0012 横浜市中区相生町6-113 オーク桜木町ビル9階

株式会社トータルエステート〔横浜本社〕 FAX045-680-1258

物件確認
ダイヤル

050-3628-2359

お問合せの際は物件名横にある物件番号をご確認下さい。 http://www.t-estate.com/

広告掲載に関するお願い

必ず弊社ホームページより広告承諾申請を行って下さい。またネット掲載は、
自社ホームページのみとなります。

販売担当 高橋 正之

中古マンション求む!

オーナーチェンジも大歓迎!

■手数料:3%(税込)
■取引態様:売主 ■情報公開日:31.4.15