

Re
renotec

Renovation by Total Estate Group
Concept Mansion

◆リノテックマンションシリーズ

“まだ住める家”から
“住みたくなる家”に…

物件番号
4185541

貴重な社会資源を最大限に活用し、
より素敵で快適な住環境を
愉しんで頂きたいという思いから誕生しました。
トータルエステートが贈る
リノベーション(中古マンション再生)を
最大限にカタチに集約されたスタイルです。

NICEアーバン鶴見 205号室

～横浜・川崎の中間に住むという価値～
中間だからこそその住環境と利便性

フラット
35S
適合物件

1SLDK
+W

★販売価格(消費税込)
2,690万円

アフターサービス保証付

●専有面積 50.51㎡
●バルコニー面積 3.24㎡

お客様の
さらなる
安心の為に



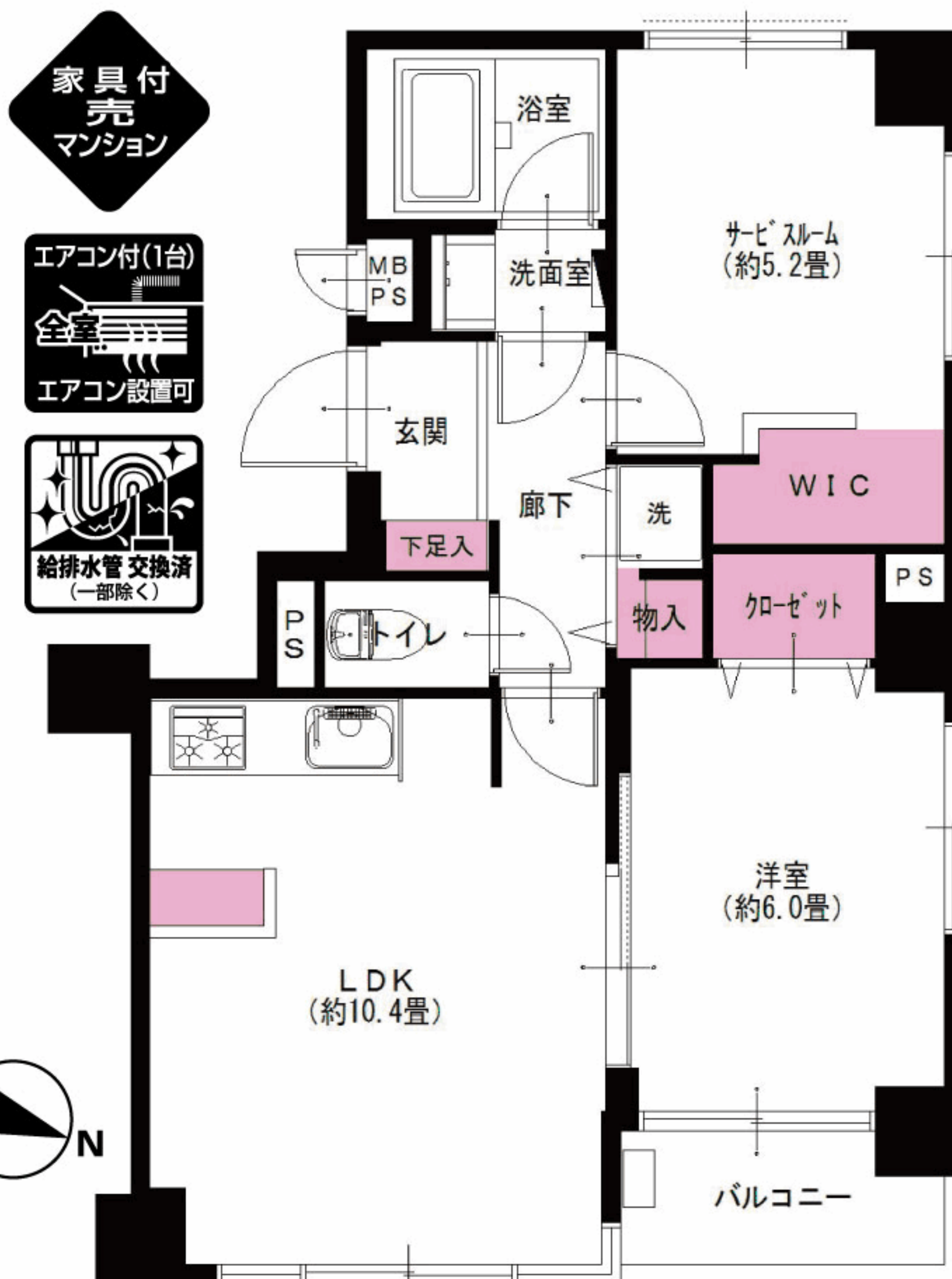
リノベーション内容 (平成30年11月完了)

- | | | |
|-------------|------------|------------|
| ●給湯器交換 | ●全フローリング張替 | ●スイッチパネル設置 |
| ●システムキッチン交換 | ●全建具交換 | ●ダウンライト設置 |
| ●ユニットバス交換 | ●CF張替 | ●照明器具設置 |
| ●洗面台交換 | ●下足入れ交換 | ●ハウスクリーニング |
| ●トイレ交換 | ●洗濯水栓器具交換 | |
| ●全室クロス張替 | ●防水パン交換 | |

設備など

- | | | |
|---------------|-----------|---------------|
| ●オートロック | ●追焚き機能付バス | ●LED照明 |
| ●エレベーター | ●浴室乾燥機 | ●ウォークインクローゼット |
| ●外壁タイル貼り | ●浴室内手すり | ●インターネット対応 |
| ●角部屋 | ●都市ガス | ●CATV |
| ●モニター付インターフォン | ●全室フローリング | ●BS対応 |
| ●浄水機能付水栓 | ●全室照明付 | ●CS対応 |

お部屋をすっきり使える大型収納充実
キッチンには食器棚とカウンター家具を設置しました



※図面と現況が異なる場合は、現況を優先と致します。



京急本線
生麦駅より………徒歩2分

- LIFE INFORMATION
- | | |
|--------------------|-------------------|
| ○ローソン生麦駅入口店…約130m | ○生麦神明公園…約260m |
| ○富士ガーデン生麦駅前店…約270m | ○まいばすけっと生麦店…約110m |
| ○生麦病院…約150m | ○横浜岸谷郵便局…約450m |

- 所在地/神奈川県横浜市鶴見区生麦1-7-3
- 構造・階数/鉄筋コンクリート造6階建2階部分
- 築年月/平成2年3月
- 現況/空室
- 引渡日/即可
- 用途地域/商業地域
- 総戸数/26戸
- 管理費/12,630円
- 修繕積立金/15,150円
- 土地権利/所有権
- 分譲会社/日栄不動産株(株)
- 施工会社/(株)熊谷組
- 設計会社/(株)秀研設計
- 管理会社/ナイスコミュニティー(株)
- 管理形態/全部委託(巡回)
- 駐車場/敷地内無
- 駐輪場/空無(H30.7現在)月額300円
- バイク置場/空無(H30.7現在)月額600円
- ペット飼育/迷惑・危害を与える恐れのあるもの不可(犬・猫不可)
- 学区/岸谷小学校、生麦中学校
- 備考:H30年度固都税額/66,900円

毎日更新
最新物件一覧
ブラウザのアドレスバーに入力
<http://www.reno-tec.jp/contents/code/list>

国土交通大臣(3)第7356号 〒231-0012 横浜市中区相生町6-113 オーク桜木町ビル9階
株式会社トータルエステート〔横浜本社〕 FAX045-680-1258
物件確認ダイヤル **050-3628-2359**
お問合せの際は物件名横にある物件番号をご確認下さい。 <http://www.t-estate.com/>

皆様のおかげで
創立20年目
を迎えました

中古マンション求む!
オーナーチェンジも大歓迎!
●手数料:3%(税込)
●取引態様:売主 ●情報公開日:31.1.18