

Re
renotec

Renovation by Total Estate Group
Concept Mansion

◆リノテックマンションシリーズ
「まだ住める家」から「住みたくなる家」に...
貴重な社会資源を最大限に活用し、より素敵で快適な住環境を
愉しんで頂きたいという思いから誕生しました。
トータルエステートが贈るリノベーション(中古マンション再生)を
最大限にカタチに集約されたスタイルです。

物件番号
4185526

朝日西巣鴨マンション 205号室

「西巣鴨」駅徒歩4分 3駅4線利用可能
2階角部屋・各居室に窓あり

★販売価格(消費税込)
3,590万円
3LDK +W
アフターサービス保証付

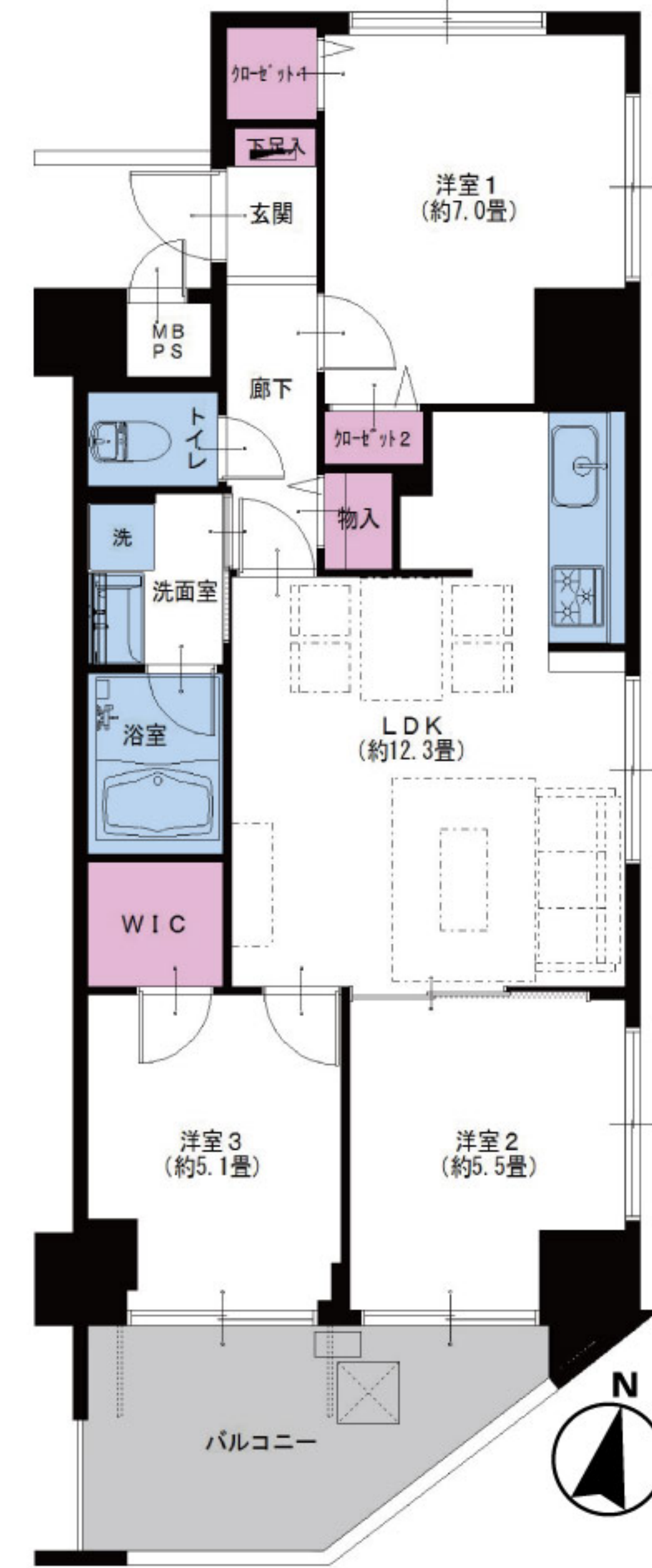
●専有面積 64.93㎡
●バルコニー面積 9.04㎡



当住宅は、リノベーション協議会の定める適合リノベーション
住宅のR1基準(マンション専有部内の給排水管などの重要
インフラに検査を行い、2年以上の保証および住宅履歴が
付帯)を満たした「R1住宅」です。



家具付
売
マンション
エアコン付(1台)
全室
エアコン設置可



近隣にスーパー、コンビニ有、買い物至便
飛鳥山公園徒歩圏内、
ファミリーに適した住環境



LIFE INFORMATION
○ハナマサプラス滝野川店...約100m ○西巣鴨四郵便局...約250m
○飛鳥山公園...約1100m ○コープみらいミニコープ滝野川店...約750m
○滝野川西図書館...約650m ○セブンイレブン西巣鴨駅前店...約350m

- リノベーション内容 (平成30年11月リノベーション済)
- 給湯器交換
 - システムキッチン交換
 - ユニットバス交換
 - 洗面台交換
 - トイレ交換
 - 全室クロス張替
 - 全フローリング張替
 - 全建具交換
 - CF張替
 - 下足入れ交換
 - 洗濯水栓器具交換
 - 防水パン交換
 - スイッチパネル設置
 - ダウンライト設置
 - 照明器具設置
 - インターフォン交換
 - 玄関人感センサー設置
 - ハウスクリーニング

- 設備など
- エレベーター
 - モニター付インターフォン
 - 追焚き機能付バス
 - LDK12畳以上
 - 人感センサー
 - 浴室内手すり
 - シャブードレッサー
 - LDK12畳以上
 - ウォークインクローゼット
 - LED照明
 - 防犯カメラ
 - 2駅以上利用可
 - 浄水機能付水栓
 - 浴室乾燥機
 - 2浴線以上利用可
 - 駅まで平坦
 - インターネット対応
 - CATV
 - BS・CS対応

- 所在地/東京都北区滝野川1-90-8
- 構造・階数/鉄骨鉄筋コンクリート造11階建2階部分
- 築年月/昭和55年4月
- 現況/空室
- 引渡日/即可
- 用途地域/商業地域
- 総戸数/49戸
- 管理費/16,200円
- 修繕積立金/11,340円
- 土地権利/所有権
- 分譲会社/朝日建物(株)
- 施工会社/(株)新井組東京支店
- 設計会社/D建設設計(株)
- 管理会社/朝日管理(株)
- 管理形態/全部委託(通勤)
- 駐車場/空無(H30.10現在)月額25,000円
- 駐輪場/空有(H30.10現在)月額300円
- バイク置場/空無(H30.10現在)月額1,000円
- ペット飼育/迷惑・危害を与える恐れのあるもの不可(犬・猫不可)
- 学区/滝野川第二小学校、滝野川紅葉中学校
- 参考/平成30年度固都税(年額72,389円)

広告承諾
ブラウザのアドレスバーに入力
<http://www.reno-tec.jp/contents/code/list>

国土交通大臣(3)第7356号 〒105-0001 東京都港区虎ノ門2-3-17 虎ノ門2丁目タワー8階
株式会社トータルエステート〔東京支社〕 Fax.03-3519-5329
物件確認ダイヤル **050-3186-4129**
お問い合わせの際は物件名横にある物件番号をご確認下さい。 <http://www.t-estate.com/>

皆様のおかげで
創立20年目
を迎えました
TOTAL ESTATE GROUP

中古マンション求む!
オーナーチェンジも大歓迎!
●手数料: 3% (税込)
●取引態様: 売主 ●情報公開日: 31.2.4

～ レインズ以外広告掲載OKです～