

Re
renotec

Renovation by Total Estate Group
Concept Marston

◆リノテックマンションシリーズ
“まだ住める家”から“住みたくなる家”に...
貴重な社会資源を最大限に活用し、より素敵で快適な住環境を
楽しんで頂きたいという思いから誕生しました。
トータルエステートが贈るリノベーション(中古マンション再生)を
最大限にカタチに集約されたスタイルです

物件番号
T4185467

グリーンキャピタル西巢鴨 203号室

最寄り駅2分・王子駅も徒歩圏内通勤便利 スーパーコンビニ近く、買い物至便

★販売価格(消費税込)
2,790万円
2LDK
アフターサービス保証付

- 専有面積 45.36㎡
- バルコニー面積 6.54㎡

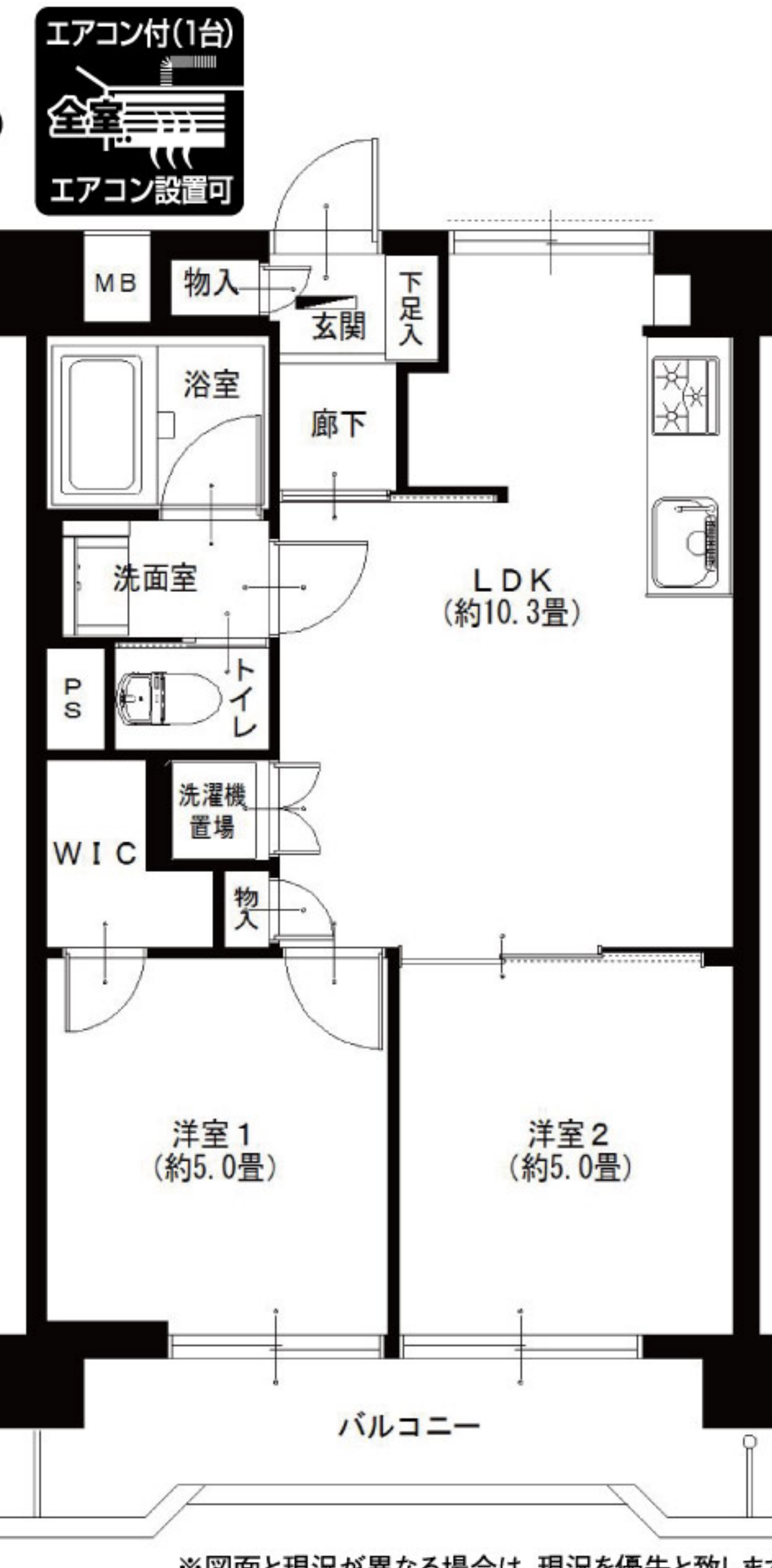


当住宅は、リノベーション住宅推進協議会の定める
適合リノベーション住宅のR1基準(マンション専有部内の
給排水管などの重要インフラに検査を行い、2年以上の保証
および住宅履歴が付帯)を満たした「R1住宅」です。



家具付
売
マンション

ペット飼育可能1住戸2匹まで
平成25年大規模修繕工事済
飛鳥山公園徒歩圏内



LIFE INFORMATION

肉のハナマサ	約280m	滝野川病院	約850m
滝野川西図書館	約400m	コープみらいミニコープ滝野川店	約550m
西巢鴨四郵便局	約120m	セブンイレブン西巢鴨駅前店	約230m

●リノベーション内容(平成30年10月リノベーション済)

- 給湯器交換
- システムキッチン交換
- ユニットバス交換
- 洗面台交換
- トイレ交換
- 全室クロス張替
- 全フローリング張替
- 全建具交換
- CF張替
- 下足入れ交換
- 洗濯水栓器具交換
- 防水パン交換
- スイッチパネル交換
- ダウンライト設置
- 照明器具設置
- インターフォン交換
- 玄関人感センサー設置
- ハウスクリーニング

●設備など

- エレベーター
- 外壁吹き付け
- 浴室手すり
- シャブードレッサー
- LED照明
- インターネット・BS対応
- モニターインターフォン
- キッチンに窓あり
- 浄水機能付水栓
- 浴室乾燥機
- 全室フローリング
- 人感センサー
- 防犯カメラ
- ペットOK

広告承諾

ブラウザのアドレスバーに入力
<http://www.reno-tec.jp/contents/code/list>

国土交通大臣(3)第7356号 〒105-0001 東京都港区虎ノ門2-3-17 虎ノ門2丁目タワー8階
株式会社トータルエステート〔東京支社〕 Fax.03-3519-5329
物件確認ダイヤル **050-3186-4129**
お問い合わせの際は物件名横にある物件番号をご確認下さい。 <http://www.t-estate.com/>

皆様のおかげで
創立20年目
を迎えました
TOTAL ESTATE GROUP

中古マンション求む!

オーナーチェンジも大歓迎!

- 手数料: 3% (税込)
- 取引態様: 売主 ■情報公開日: 30.11.29

～ レインズ以外広告掲載OKです～