

Re  
renotec

Renovation by Total Estate Group  
Concept Mansion

◆リノテックマンションシリーズ  
“まだ住める家”から“住みたくなる家”に...  
貴重な社会資源を最大限に活用し、より素敵で快適な住環境を  
愉しんで頂きたいという思いから誕生しました。  
トータルエステートが贈るリノベーション(中古マンション再生)を  
最大限にカタチに集約されたスタイルです

物件番号  
4185405

# ライオンズマンション横浜駅東602号室

2DK

★販売価格(消費税込)  
**2,690万円**

アフターサービス保証付

## 横浜駅含む4駅が徒歩10分圏内 アクセスに便利な15路線利用可!!

フラット  
**35S**  
適合物件

- 専有面積 43.14㎡
- バルコニー面積 7.76㎡



当住宅は、リノベーション住宅推進協議会の定める  
適合リノベーション住宅のR1基準(マンション専有部内の  
給排水管などの重要インフラに検査を行い、2年以上の保証  
および住宅履歴が付帯)を満たした<R1住宅>です。



【イメージ写真】写真は家具の一例ですので実際のものとは異なる場合があります。

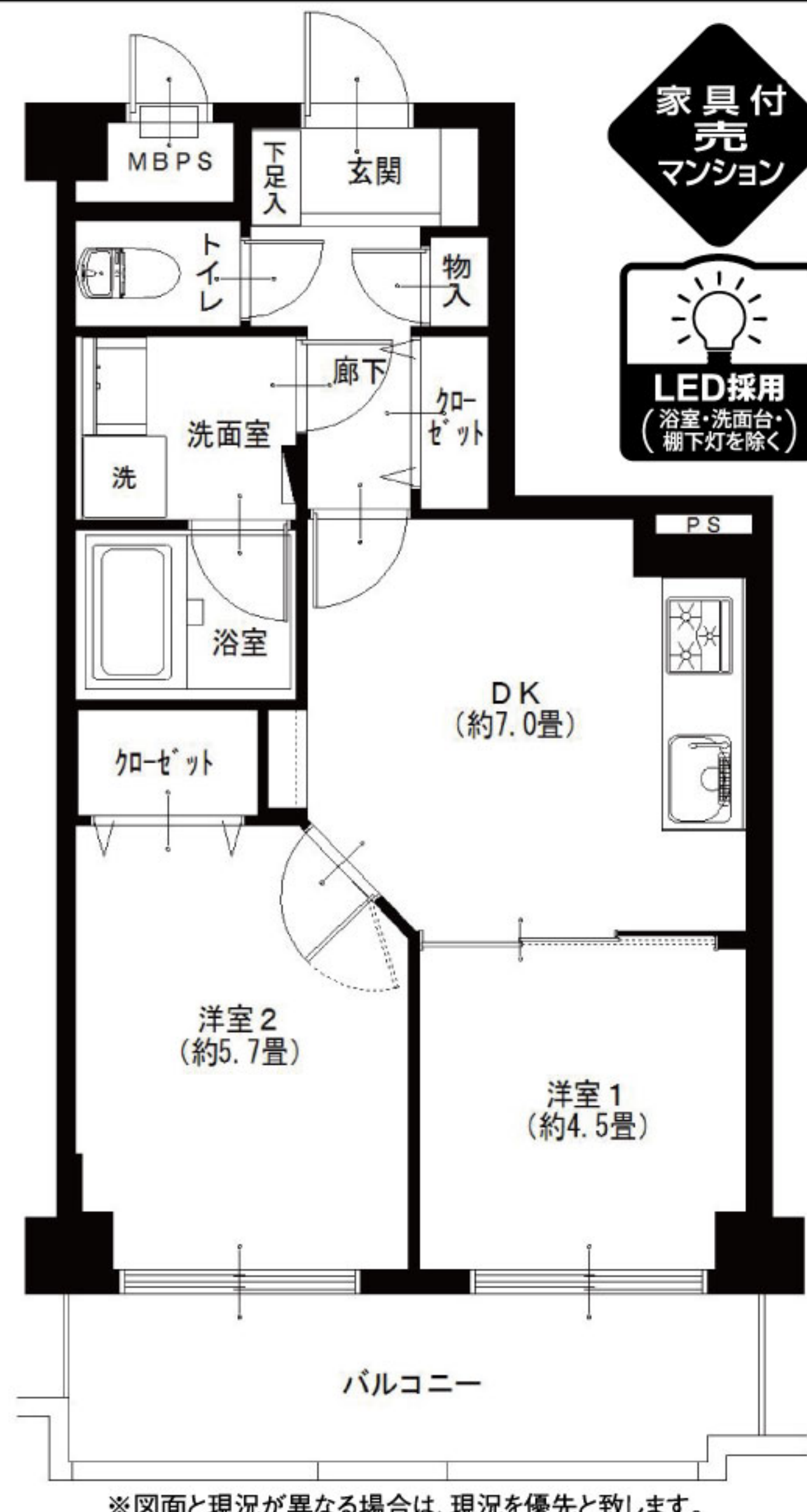
### ●リノベーション内容 (平成30年9月リノベーション済)

- システムキッチン交換
- ユニットバス交換
- 洗面台交換
- トイレ交換
- 全室クロス張替
- 全フローリング張替
- 全建具交換
- 下足入れ交換
- 洗濯水栓器具交換
- 防水パン交換
- スイッチパネル設置
- ダウンライト設置
- 照明器具設置
- 玄関人感センサー設置
- ハウスクリーニング

### ●設備など

- オートロック
- 外壁タイル貼り
- 追焚き機能付バス
- 浴室乾燥機
- 全室フローリング
- 二重サッシ
- 陽当たり良好
- 通風良好
- エレベーター
- 浄水機能付水栓
- 人感センサー
- 防犯カメラ
- 2浴線以上利用可
- 2駅以上利用可
- インターネット対応
- BS対応
- CS対応

家具付きフルリノベーション物件



JR横須賀線、JR京浜東北線、JR湘南新宿ライン  
JR東海道本線、京急本線、東急東横線...等全15路線

横浜駅より... 徒歩**10分**

高島町駅より... 徒歩**6分**

平沼橋駅より... 徒歩**6分**

### LIFE INFORMATION

- さくら愛児園...約355m
- 八洲学園大学附属園...約424m
- 岡野公園...約898m
- 戸部警察署...約470m
- 医療法人社団普仁会横浜第一病院...約474m
- 湘南信用金庫横浜西口支店...約635m

- 所在地/神奈川県横浜市西区平沼1-36-16
- 構造・階数/鉄筋コンクリート造7階建6階部分
- 築年月/昭和60年10月
- 現況/空室
- 引渡日/即可
- 用途地域/商業地域
- 総戸数/55戸
- 管理費/10,600円
- 修繕積立金/7,770円
- 土地権利/所有権
- 分譲会社/(株)大京
- 施工会社/(株)奥村組
- 管理会社/(株)大京アステージ
- 管理形態/全部委託(巡回)
- 駐車場/敷地内無
- 駐輪場/敷地内有
- バイク置場/敷地内無
- ペット飼育/不可
- 学区/平沼小学校、岡野中学校
- 参考/平成30年度固定資産税(年額57,300円)

## 広告承諾

ブラウザのアドレスバーに入力

<http://www.reno-tec.jp/contents/code/list>

国土交通大臣(3)第7356号 〒105-0001 東京都港区虎ノ門2-3-17 虎ノ門2丁目タワー8階  
株式会社トータルエステート〔東京支社〕 Fax.03-3519-5329

物件確認  
ダイヤル

# 050-3186-4129

お問い合わせの際は物件名横にある物件番号をご確認下さい。 <http://www.t-estate.com/>



皆様のおかげで  
創立**20年目**  
を迎えました

## 中古マンション求む!

### オーナーチェンジも大歓迎!

- 手数料: 3% (税込)
- 取引態様: 売主 ■情報公開日: 30.9.13

～ レインズ以外広告掲載OKです～