



Renovation by Total Estate Group
Concept Mansion

◆リノテックマンションシリーズ

“まだ住める家”から
“住みたくなる家”に...

貴重な社会資源を最大限に活用し、
より素敵で快適な住環境を
楽しんで頂きたいという思いから誕生しました。
トータルエステートが贈る
リノベーション(中古マンション再生)を
最大限にカタチに集約されたスタイルです。

物件番号
4185392

グローリア初穂南市川 507 号室

オートロック&外壁タイル貼りレジデンス!

総戸数101戸のビッグコミュニティ、管理体制良好

住宅
ローン
減税
適合物件

フラット
35S
適合物件

★販売価格(消費税込)
3LDK 2,760万円

- 専有面積 66.30㎡
- バルコニー面積 7.60㎡

アフターサービス保証付



【イメージ写真】写真は家具の一例ですので実際のものとは異なる場合があります。

●リノベーション内容(平成30年9月リノベーション済)

- 給湯器交換
- システムキッチン交換
- ユニットバス交換
- 洗面台交換
- トイレ交換
- 全室クロス張替
- 全フローリング張替
- 全建具交換
- CF張替
- 下足入れ交換
- 洗濯水栓器具交換
- 防水パン交換
- スイッチパネル設置
- スポットライト設置
- ダウンライト設置
- 照明器具設置
- ハウスクリーニング

●設備など

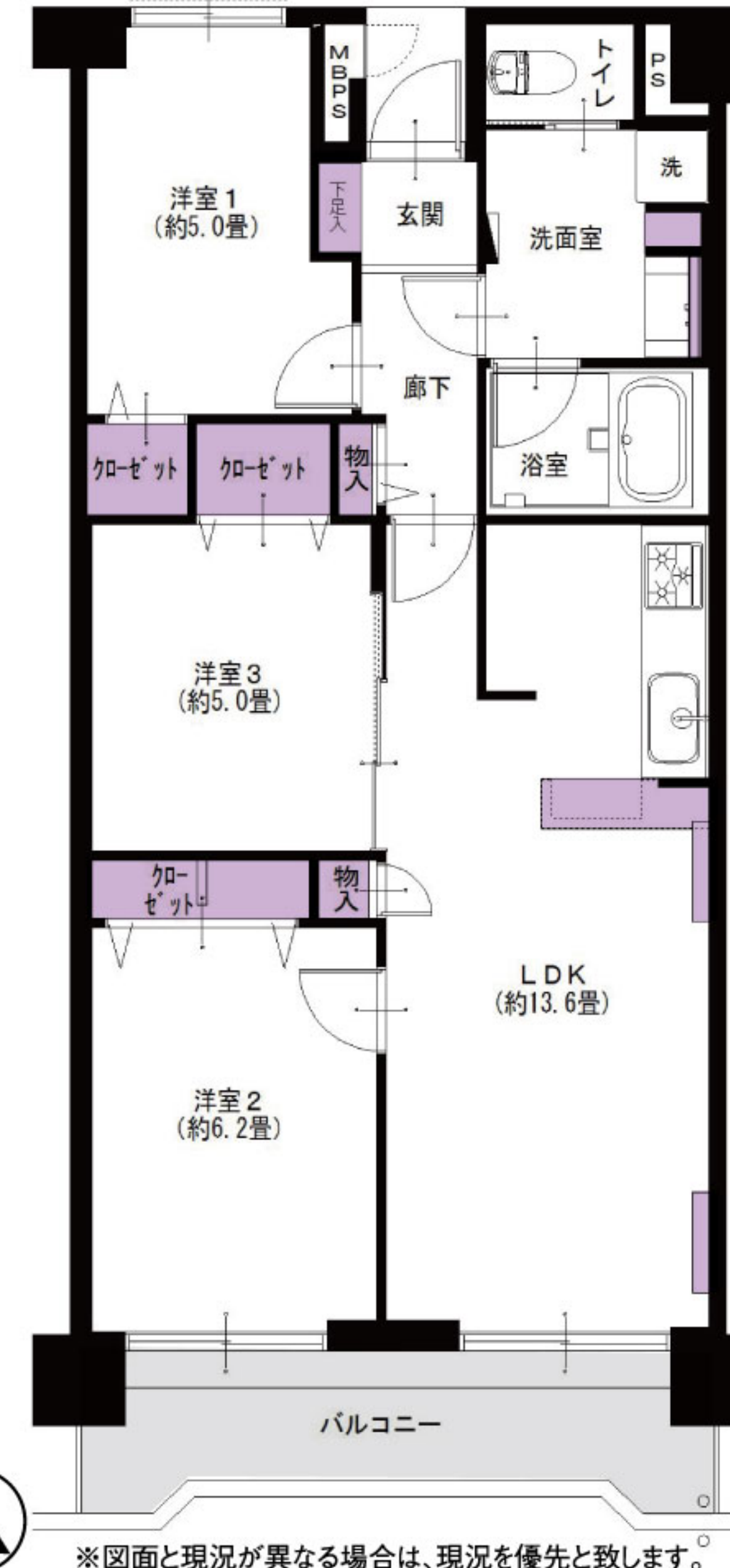
- ALL 全室フローリング
- 浴室乾燥機
- 浄水器
- バリアフリー
- 防犯カメラ
- 陽当たり良好
- 閑静な住宅街
- 駅まで平坦
- オートロック
- モニター付インターホン
- シャブードレッサー
- CATV
- エレベーター
- 追焚き機能付バス
- 全室フローリング
- BS対応
- 外壁タイル貼り
- 浴室室内手すり
- インターネット対応

家具付
売
マンション

LED採用
(浴室・洗面台・
棚下灯を除く)

エアコン付(1台)
全室
エアコン設置可

魅力的なランニングコスト
合計17400円
各部屋収納が有る為収納豊富です



東西線
原木中山駅より...徒歩8分



- LIFE INFORMATION
- メトロ市川店...約170m
 - SHOPS...約500m
 - ミニストップ市川田尻3丁目店...約350m
 - マツモトキヨシ原木中山店...約650m
 - ヤオコー市川田尻店...約500m
 - ケースデンキ市川インター店...約550m

- 所在地/千葉県市川市田尻3-6-9
- 構造・階数/鉄筋コンクリート造7階建5階部分
- 築年月/昭和61年5月
- 現況/空室
- 引渡日/即可
- 用途地域/工業地域
- 総戸数/101戸
- 管理費/11,600円
- 修繕積立金/5,800円
- 土地権利/所有権
- 分譲会社/(株)グローリア初穂
- 施工会社/多田建設(株)
- 設計会社/(株)日創計画
- 管理会社/(株)グローリア
- 管理形態/全部委託(日勤)
- 駐車場/敷地内有(月額11,000円)
- 駐輪場/空有(月額1,200円)
- バイク置場/敷地内有(月額1,800円~中・大型は月額1,000円)
- ペット飼育/小鳥・観賞用魚のみ可
- 学区/信篤小学校、高谷中学校
- 参考/平成30年度固定税(月額66,300円)

室内の情報をご覧いただけます。

広告承諾

ブラウザのアドレスバーに入力

<http://www.reno-tec.jp/contents/code/list>

国土交通大臣(3)第7356号 〒105-0001 東京都港区虎ノ門2-3-17 虎ノ門2丁目タワー8階
株式会社トータルエステート〔東京支社〕 Fax.03-3519-5329

物件確認
ダイヤル

050-3186-4129

お問い合わせの際は物件名横にある物件番号をご確認下さい。 <http://www.t-estate.com/>



皆様のおかげで
創立20年目
を迎えました

中古マンション求む!

オーナーチェンジも大歓迎!

- 手数料: 3% (税込)
- 取引態様: 売主 ■情報公開日: 30.9.18

～ レインズ以外広告掲載OKです～