

Re  
renotec

Renovation by Total Estate Group  
Concept Mansion

# シエヌ新横浜

物件番号 4185383

203 号室

専有面積92.78㎡の4LDK+WIC

平成14年7月築・南東向き・陽当たり良好

公園隣接・住環境良好

## LIFE INFORMATION

- ミニストップ.....約100m
- ニトリ.....約220m
- コマツストア.....約320m
- 新横浜母子の病院.....約600m
- 新横浜公園フットパーク.....約620m
- 新横浜スケートセンター.....約470m



### 概要

●所在地/神奈川県横浜市港北区新横浜1-27-19 ●構造・階数/鉄筋コンクリート造11階建2階部分 ●築年月/平成14年7月 ●現況/空室 ●引渡日/即可 ●用途地域/商業地域 ●総戸数/30戸 ●管理費/16,100円 ●修繕積立金/19,480円 ●土地権利/所有権 ●分譲会社/柏倉工業(株) ●施工会社/太平工業(株) ●設計会社/(株)千葉設計 ●管理会社/(株)ライフポート西洋 ●管理形態/全部委託(日勤) ●駐車場/空有(H30.10現在)月額22,000円~25,000円 ●駐輪場/空有(H30.10現在)無償 ●バイク置場/空無(H30.10現在)月額1,000円 ●ペット飼育/犬猫飼育可(規約有) ●学区/城里小学校、篠原中学校 ●備考:H30年度固定資産税額/179,600円

家具付  
売  
マンション



ペットOK

エアコン付(1台)

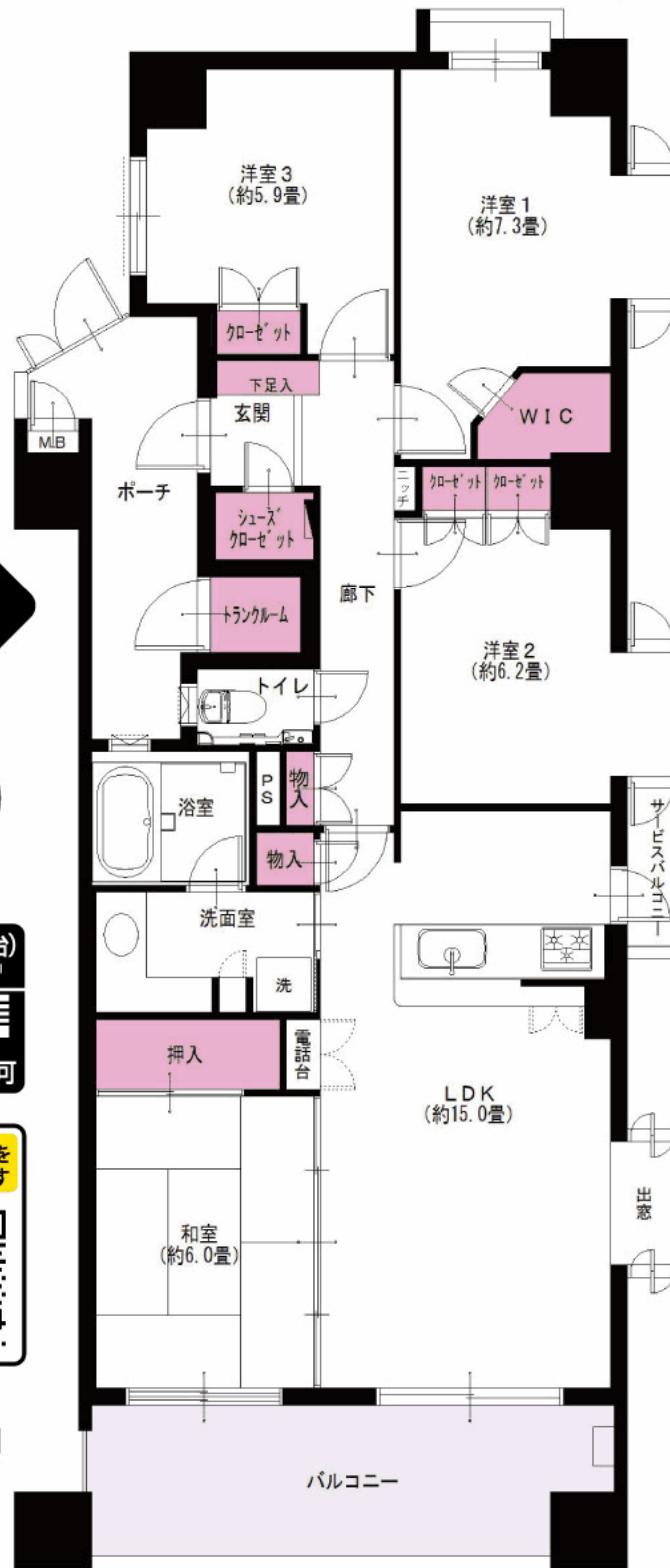


エアコン設置可

室内の情報を  
ご覧いただけます



※図面と現況が異なる場合は、現況を優先と致します。



## リノベーション内容 (平成30年10月完了)

- 畳表替(一畳タイプ)
- 襖張替
- 障子張替
- ガスコンロ交換
- キッチン水栓器具交換
- レンジフード交換
- ユニットバス交換
- トイレ交換
- 全室クロス張替
- 洗濯水栓器具交換
- 照明器具設置
- 玄関人感センサー取付
- ハウスクリーニング

## 設備など

- オートロック
- エレベーター
- 外壁タイル貼り
- 角部屋
- モニター付インターホン
- カウンターキッチン
- キッチンに窓有
- 浄水機能付水栓
- 追焚き機能付バス
- 浴室乾燥機
- 浴室に窓有
- 浴室内手すり
- トイレに窓有
- 都市ガス
- LDK15畳以上
- 床暖房
- 洋室全室フローリング
- 全室照明付
- トランクルーム
- 人感センサー
- 防犯カメラ
- 宅配ボックス
- ウォークインクローゼット
- シューズインクローゼット
- インターネット対応
- CATVBS・CS対応



JR横浜線、横浜市営地下鉄ブルーライン  
新横浜駅より... 徒歩10分

4LDK  
W+SIC

●専有面積 92.78㎡

●バルコニー面積 12.09㎡

アフターサービス保証付

フラット  
35S 適合

★販売価格  
(消費税込)

4,790万円

住宅ローン  
減税適合物件

毎日更新  
最新物件一覧

広告承諾

ブラウザのアドレスバーに入力

<http://www.reno-tec.jp/contents/code/list>

国土交通大臣(3)第7356号 〒231-0012 横浜市中区相生町6-113 オーク桜木町ビル9階

株式会社トータルエステート〔横浜本社〕 FAX045-680-1258

物件確認  
ダイヤル

050-3628-2359

お問合せの際は物件名横にある物件番号をご確認下さい。 <http://www.t-estate.com/>



皆様のおかげで  
創立20年目  
を迎えました

中古マンション求む!

オーナーチェンジも大歓迎!

●手数料: 3% (税込)

●取引態様: 売主 ■情報公開日: 31.1.7