

Re
renotec

Renovation by Total Estate Group
Concept Mansion

◆リノテックマンションシリーズ

“まだ住める家”から“住みたくなる家”に...
貴重な社会資源を最大限に活用し、
より素敵で快適な住環境を
愉しんで頂きたいという思いから誕生しました。
トータルエステートが贈る
リノベーション(中古マンション再生)を
最大限にカタチに集約されたスタイルです。

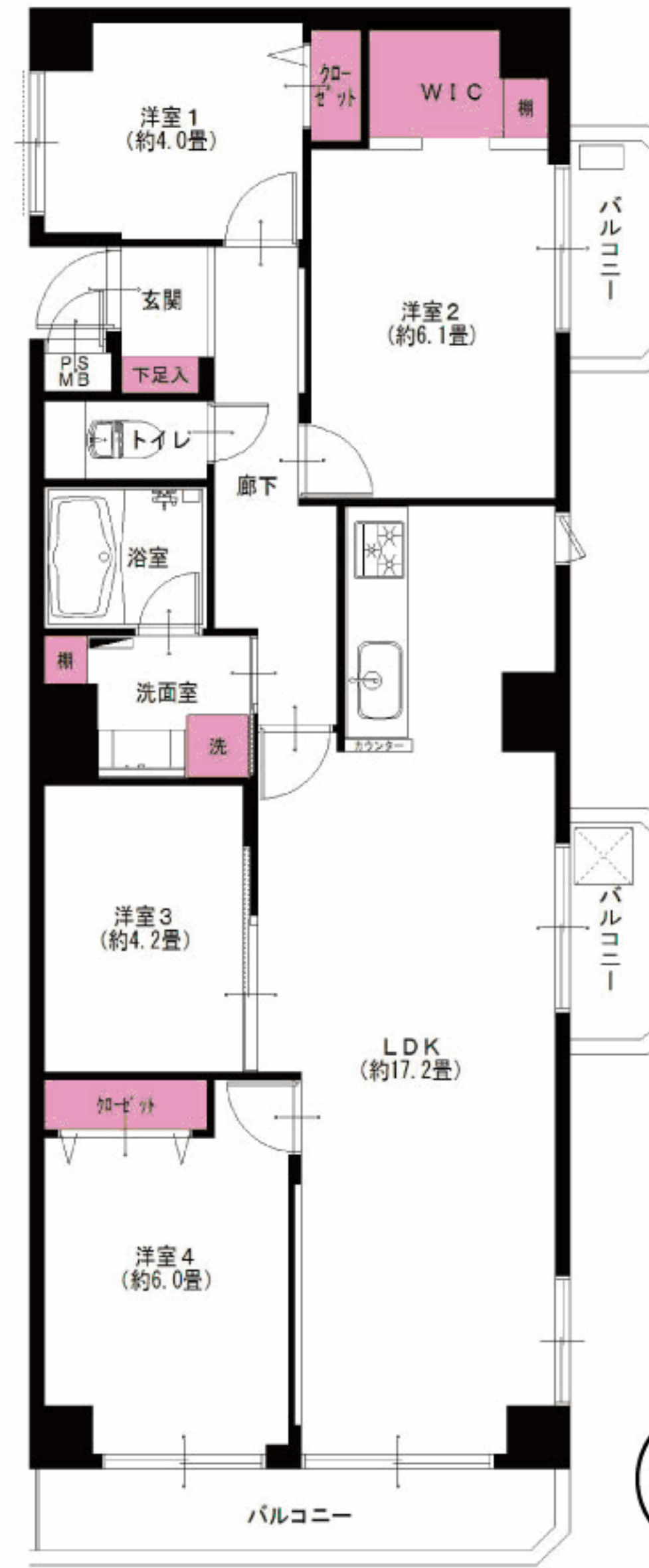
朝日サンライズ多摩川 801号室

「新丸子」駅「武蔵小杉」駅平坦徒歩圏の好立地の4LDK!
角部屋でとても明るい室内です

★販売価格(消費税込)
4LDK +W
4,990万円
アフターサービス保証付

●専有面積 80.87㎡
●バルコニー面積 9.23㎡

お客様の
さらなる
安心の為に



家具付
売
マンション

エアコン付(1台)
全室
エアコン設置可

給排水管交換済
(一部除く)

8階東南角部屋
日当たり眺望良好

東急東横線 新丸子駅より...徒歩4分 武蔵小杉駅より...徒歩8分



LIFE INFORMATION
○新丸子東急ストア...約300m ○川崎上丸子郵便局...約100m
○渡辺こども診療所...約60m ○川崎市中原区役所...約1100m

- 所在地/神奈川県川崎市中原区新丸子東1-791-3
- 構造・階数/鉄骨鉄筋コンクリート造9階建8階部分
- 築年月/昭和59年11月
- 現況/空室
- 引渡日/即可
- 用途地域/商業地域
- 総戸数/43戸
- 管理費/22,640円
- 修繕積立金/15,350円
- 土地権利/所有権
- 分譲会社/朝日建物(株)
- 施工会社/(株)間組
- 設計会社/六器建築設計事務所
- 管理会社/朝日管理(株)
- 管理形態/全部委託(通勤)
- 駐車場/敷地内無(H30.8現在)
- 駐輪場/空有(H30.8現在)月額400~500円
- バイク置場/空有(H30.8現在)月額800円
- ペット飼育/小鳥・観賞用魚のみ可
- 学区/上丸子小学校、中原中学校
- 備考:H30年度固定資産税額/115,400円

リノベーション内容(平成30年8月完了)

- 給湯器交換
- システムキッチン交換
- ユニットバス交換
- 洗面台交換
- トイレ交換
- 全室クロス張替
- 全フローリング張替
- 全建具交換
- CF張替
- 下足入れ交換
- 洗濯水栓器具交換
- 防水パン交換
- スイッチパネル設置
- ダウンライト設置
- 照明器具設置
- エコカラット設置(LDK)
- ハウスクリーニング

設備など

- エレベーター
- 外壁タイル貼り
- 角部屋
- モニター付インターフォン
- キッチンに窓有
- 浄水機能付水栓
- 追焚き機能付バス
- 浴室乾燥機
- 浴室内手すり
- シャブードレッサー
- 都市ガス
- LDK17畳以上
- 全室フローリング
- 全室照明付
- LED照明
- 2面バルコニー
- 防犯カメラ
- インターネット対応
- CATV

※図面と現況が異なる場合は、現況を優先と致します。

毎日更新
最新物件一覧
ブラウザのアドレスバーに入力
<http://www.reno-tec.jp/contents/code/list>

国土交通大臣(3)第7356号 庁231-0012 横浜市中区相生町 6-113 オーク桜木町ビル9階
株式会社トータルエステート〔横浜本社〕
コールセンター(物件確認・案内受付など) TEL 045-664-1009 FAX 045-680-1258
お下見・ご案内時は事前にお名刺のFAXをお送り下さい。
<http://www.t-estate.com/>

皆様のおかげで
創立20年目
を迎えました
TOTAL ESTATE GROUP

中古マンション求む!
オーナーチェンジも大歓迎!
●手数料:3%(税込)
●取引態様:売主 ●情報公開日:30.9.22