

Re
renotec

Renovation by Total Estate Group
Concept Mansion

◆リノテックマンションシリーズ

“まだ住める家”から
“住みたくなる家”に…

貴重な社会資源を最大限に活用し、
より素敵で快適な住環境を
楽しんで頂きたいという思いから誕生しました。
トータルエステートが贈る
リノベーション(中古マンション再生)を
最大限にカタチに集約されたスタイルです。

物件番号
T4185336

梅田マンション

306号室

★販売価格(消費税込)
2DK **1,790万円**

～駅徒歩5分・暖かな南向き・プライバシー性のある角住戸～
安心の有人管理★手頃なランニングコスト★アリオ西新井も近く

フラット
35S
適合物件

●専有面積 49.06㎡
●バルコニー面積 15.05㎡

アフターサービス保証付

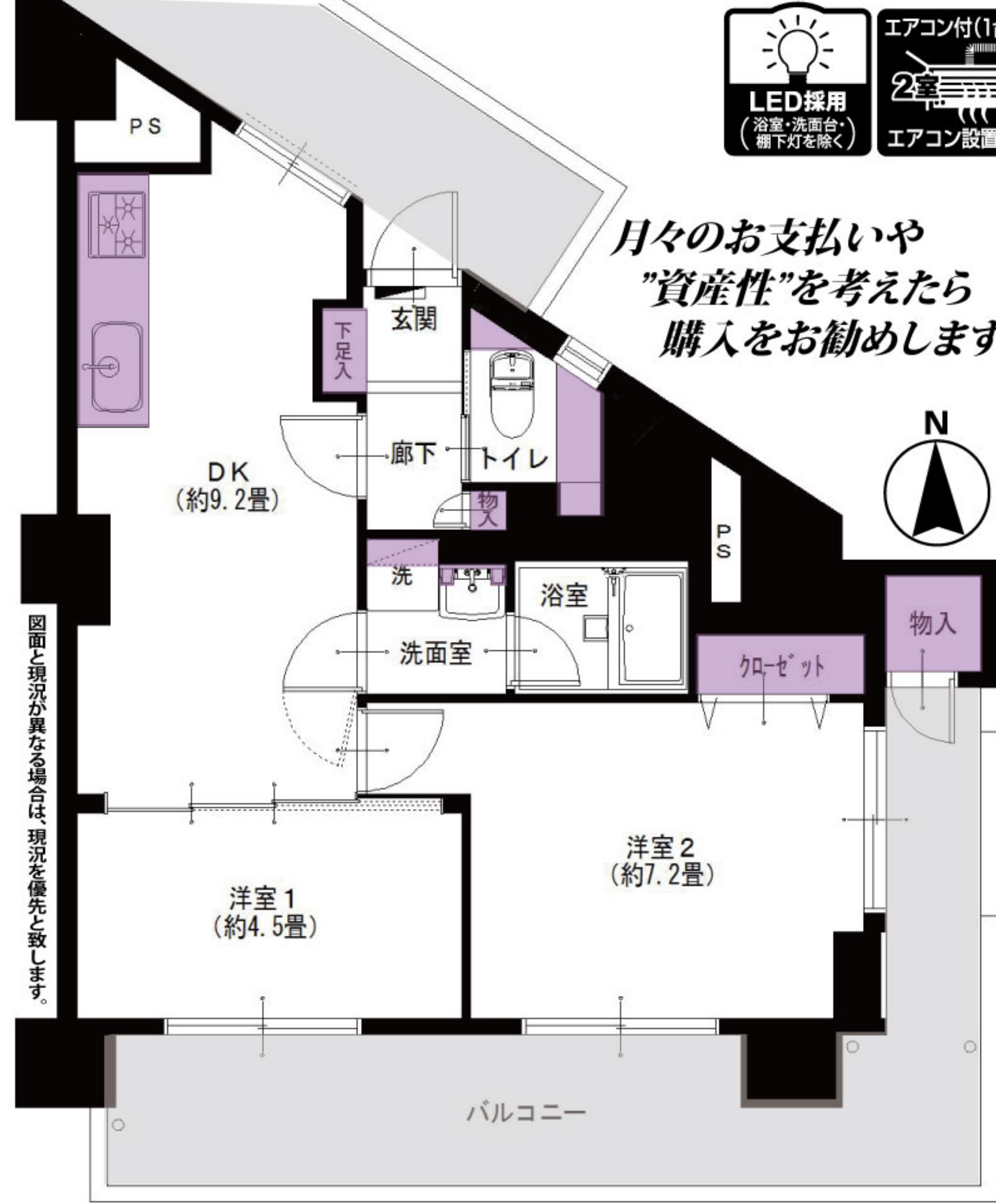


●リノベーション内容 (平成30年 8月リノベーション済)

- 給湯器交換
- システムキッチン交換
- ユニットバス交換
- 洗面台交換
- トイレ交換
- 全室クロス張替
- 全フローリング張替
- 全建具交換
- CF張替
- 下足入れ交換
- 洗濯水栓器具交換
- 防水パン交換
- スイッチパネル設置
- ダウンライト設置
- インターフォン交換
- 玄関人感センサー設置
- ハウスクリーニング

●設備など

- エレベーター
- モニター付インターフォン
- キッチンに窓有
- 浴室内手すり
- シャンプードレッサー
- トイレに窓有
- 公園隣接
- 通風良好
- インターネット対応
- 角部屋
- 浄水機能付水栓
- 追焚き機能付バス
- 浴室乾燥機
- 全室フローリング
- 緑豊かな住宅街
- 陽当たり良好
- 駅まで平坦



東武伊勢崎線 梅島駅より徒歩5分
東武伊勢崎線 西新井駅より徒歩11分

月々返済 **4万円** 台

- 借入額: 1,790万円
- 借入銀行: 当社提携都市銀行利用の場合
- 金利: 変動金利0.875% (優遇金利適用後)
- 借入期間: 35年
- 月々返済額: 49,493円

- 所在地/東京都足立区梅田5-27-5
- 構造・階数/鉄骨鉄筋コンクリート造11階建3階部分
- 築年月/昭和48年11月
- 現況/空室
- 引渡し/即可
- 用途地域/準工業地域
- 総戸数/132戸
- 管理費/8,760円
- 修繕積立金/8,800円
- 土地権利/所有権
- 分譲会社/(財)日本労業協会
- 施工会社/佐藤工業(株)
- 設計会社/石塚一級建築設計事務所
- 管理会社/大和ライフネクスト(株)
- 管理形態/全部委託(日勤)
- 駐車場/敷地内有(月額13,000円)
- 駐輪場/敷地内有(月額300円~500円)
- バイク置場/敷地内有(月額1,000円)
- ペット飼育/小鳥・観賞用魚のみ可
- 学区/亀田小学校、第九中学校
- 備考/その他(組合費)/月額1,000円
- 参考/平成30年度固都税(年額52,000円)

広告承諾

ブラウザのアドレスバーに入力
<http://www.reno-tec.jp/contents/code/list>

国土交通大臣(3)第7356号 〒105-0001 東京都港区虎ノ門2-3-17 虎ノ門2丁目タワー8階
株式会社トータルエステート〔東京支社〕 Fax.03-3519-5329

物件確認ダイヤル **050-3186-4129**
お問い合わせの際は物件名横にある物件番号をご確認下さい。 <http://www.t-estate.com/>

TOTAL ESTATE GROUP
皆様のおかげで
創立20年目
を迎えました

中古マンション求む!
オーナーチェンジも大歓迎!
●手数料: 3% (税込)
●取引態様: 売主 ●情報公開日: 30.10.1

～ レインズ以外広告掲載OKです～