

Re  
renotec

Renovation by Total Estate Group  
Concept Marston

◆リノテックマンションシリーズ  
“まだ住める家”から“住みたくなる家”に...  
貴重な社会資源を最大限に活用し、より素敵で快適な住環境を  
愉しんで頂きたいという思いから誕生しました。  
トータルエステートが贈るリノベーション(中古マンション再生)を  
最大限にカタチに集約されたスタイルです

物件番号  
4185310

# オーベル東府中

503 号室

フラット  
35S  
適合物件

3LDK  
+W

★販売価格(消費税込)  
3,390万円

アフターサービス保証付

住宅  
ローン  
減税  
適合物件

- 専有面積 66.07㎡
- バルコニー面積 7.59㎡



当住宅は、リノベーション住宅推進協議会の定める  
適合リノベーション住宅のR1基準(マンション専有部内の  
給排水管などの重要インフラに検査を行い、2年以上の保証  
および住宅履歴が付帯)を満たした<R1住宅>です。

## 緑の多い周辺環境・周辺には公園が沢山あり! 小学校・中学校が近い為、通学も安心!



### ●リノベーション内容(平成30年9月リノベーション済)

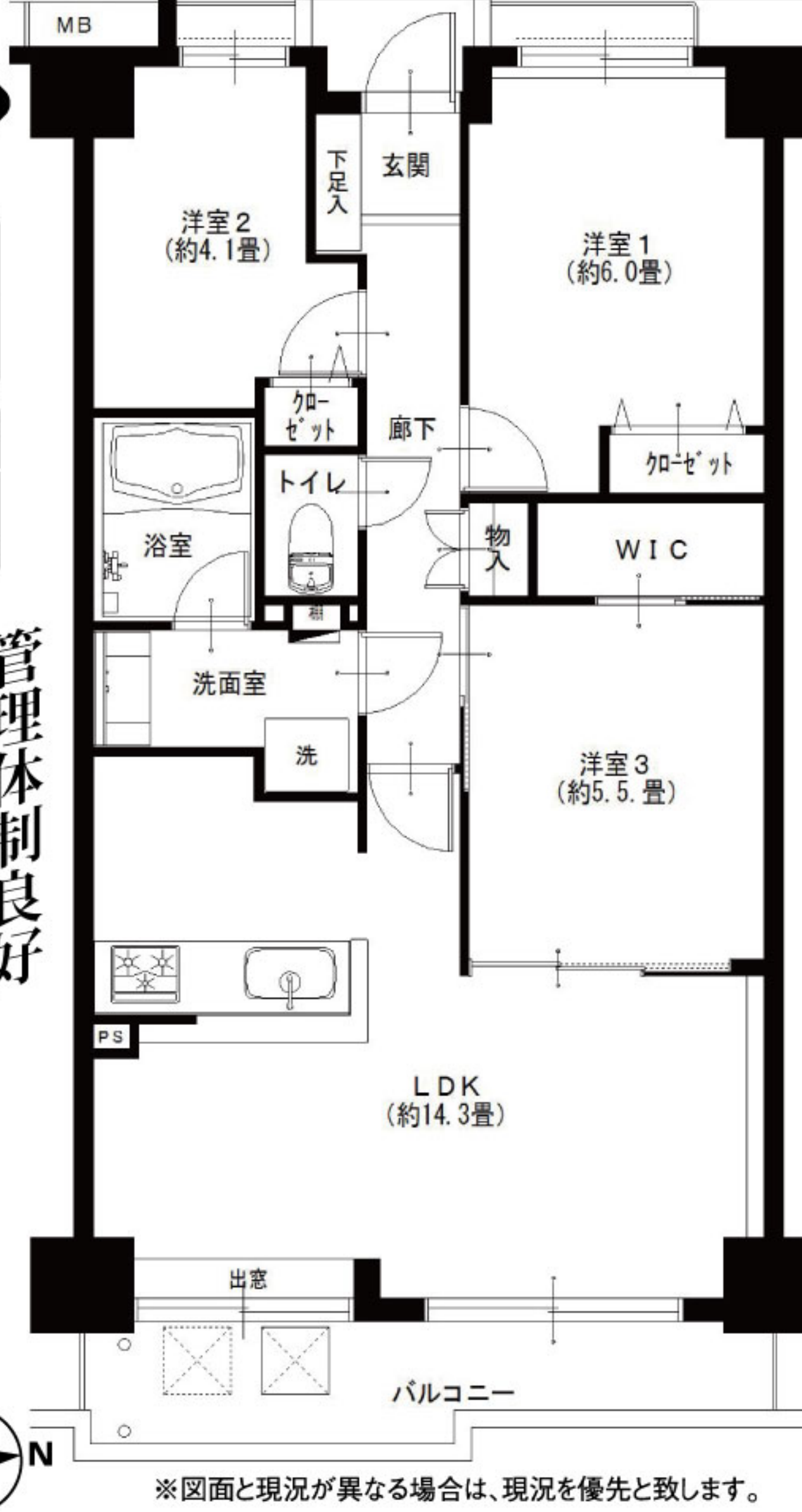
- 給湯器交換
- システムキッチン交換
- ユニットバス交換
- 洗面台交換
- トイレ交換
- 全室クロス張替
- 全フローリング張替
- 全建具交換
- CF張替
- 下足入れ交換
- 洗濯水栓器具交換
- 防水パン交換
- スイッチパネル設置
- ダウンライト設置
- 照明器具設置
- 玄関人感センサー設置
- ハウスクリーニング

### ●設備など

- オートロック
- カウンターキッチン
- LDK14畳以上
- 人感センサー
- 防犯カメラ
- ウォークインクローゼット
- 閑静な住宅街
- 陽当たり良好
- エレベーター
- 外壁タイル貼り
- モニター付インターフォン
- 浄水機能付水栓
- 追焚き機能付バス
- 浴室乾燥機
- 浴室内手すり
- シャンプードレッサー
- 全室フローリング
- 緑豊かな住宅街
- 通風良好
- 眺望良好
- インターネット対応

- 家具付  
売  
マンション
- LED採用  
(浴室・洗面台・廊下灯を除く)
- エアコン付(1台)  
全室  
エアコン設置可

管理体制良好  
スーパーやニトリが近いので  
買い物便利です。



- LIFE INFORMATION**
- サミットストア府中若松町...約130m
  - セブンイレブン府中若松町...約260m
  - 関の原公園...約160m
  - 東府中病院...約370m
  - 都立府中の森公園...約690m
  - 府中市立若松小学校...約260m
- 所在地/東京都府中市若松町2-11-2
  - 構造・階数/鉄筋コンクリート造7階建5階部分
  - 築年月/平成9年3月
  - 現況/空室
  - 引渡日/即可
  - 用途地域/近隣商業地域
  - 総戸数/36戸
  - 管理費/14,300円
  - 修繕積立金/19,420円
  - 土地権利/所有権
  - 分譲会社/有楽土地(株)
  - 施工会社/飛鳥建設(株)
  - 設計会社/ベルド・クール環境建設(株)
  - 管理会社/大成有楽不動産(株)
  - 管理形態/全部委託(日勤)
  - 駐車場/敷地内有(月額15,000円~16,000円)
  - 駐輪場/敷地内有(月額0円~2,000円)
  - バイク置場/敷地内無
  - ペット飼育/不可
  - 学区/若松小学校、浅間中学校
  - 備考/自治会費/月額100円
  - 参考/平成30年度固定税(年額95,200円)

## 広告承諾

ブラウザのアドレスバーに入力  
<http://www.reno-tec.jp/contents/code/list>

国土交通大臣(3)第7356号 〒105-0001 東京都港区虎ノ門2-3-17 虎ノ門2丁目タワー8階  
株式会社トータルエステート〔東京支社〕 Fax.03-3519-5329  
物件確認ダイヤル **050-3186-4129**  
お問い合わせの際は物件名横にある物件番号をご確認下さい。 <http://www.t-estate.com/>

皆様のおかげで  
創立20年目  
を迎えました  
TOTAL ESTATE GROUP

## 中古マンション求む!

### オーナーチェンジも大歓迎!

- 手数料:3%(税込)
- 取引態様:売主
- 情報公開日:30.9.6

～ レインズ以外広告掲載OKです～