

Re
renotec

Renovation by Total Estate Group
Concept Marston

◆リノテックマンションシリーズ
“まだ住める家”から“住みたくなる家”に...
貴重な社会資源を最大限に活用し、より素敵で快適な住環境を
愉しんで頂きたいという思いから誕生しました。
トータルエステートが贈るリノベーション(中古マンション再生)を
最大限にカタチに集約されたスタイルです

物件番号
4185202

ライオンズマンション錦糸町親水公園第2 203号室

★販売価格(消費税込)
2LDK 4,190万円
アフターサービス保証付



当住宅は、リノベーション住宅推進協議会の定める
適合リノベーション住宅のR1基準(マンション専有部内の
給排水管などの重要インフラに検査を行い、2年以上の保証
および住宅履歴が付帯)を満たした<R1住宅>です。

錦糸町9分・両面バルコニー
平成築・外観タイル張り・オートロック付き

フラット
35S
適合物件

住宅
ローン
減税
適合物件

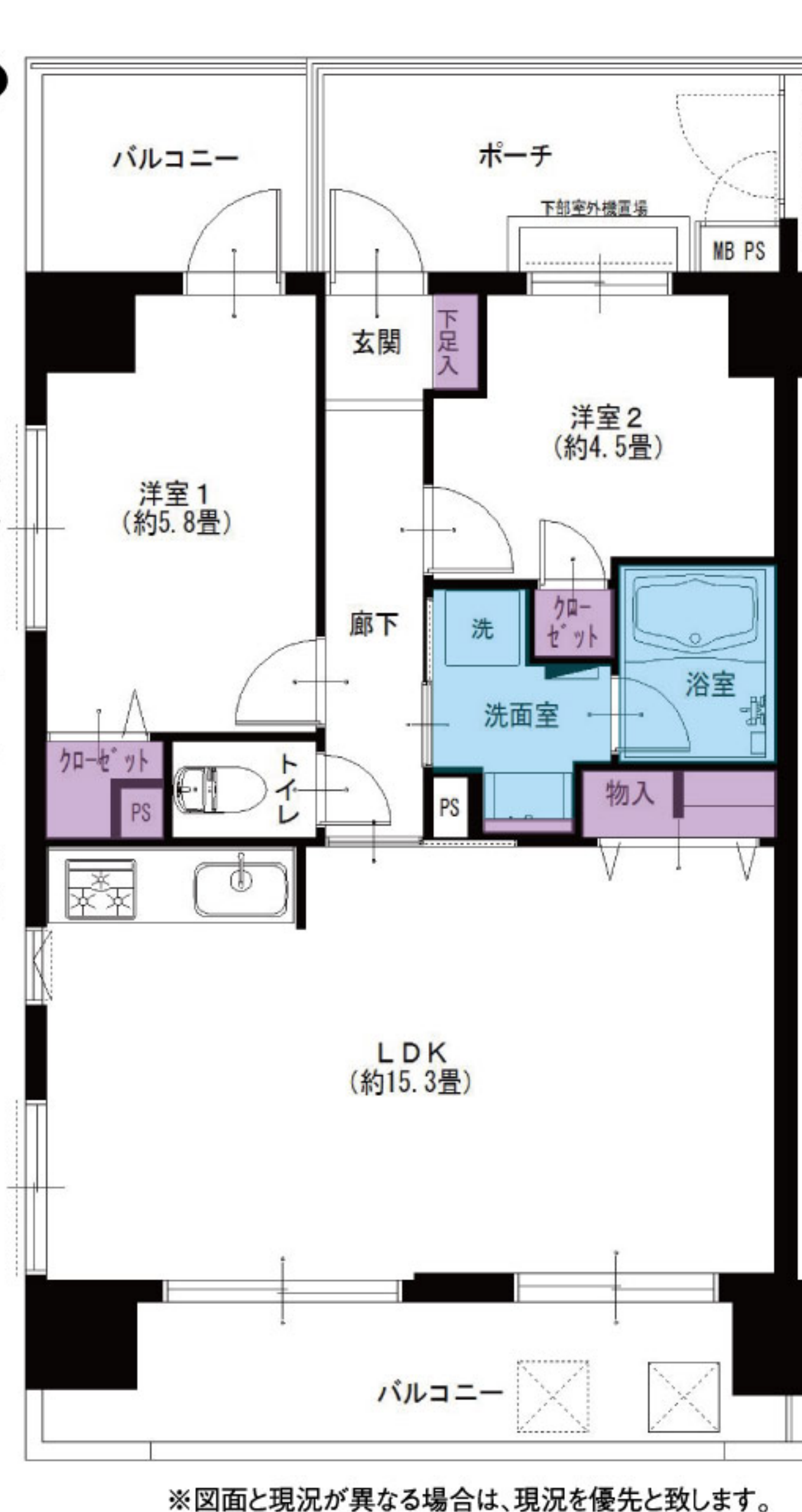
●専有面積 55.79㎡
●バルコニー面積 13.11㎡



【イメージ写真】写真は家具の一例ですので実際のものとは異なる場合があります。

家具付
完
マンション
エアコン付(1台)
全室
エアコン設置可

近くにスーパー
コンビニあり



JR総武線 錦糸町駅より...徒歩9分
都営新宿線 菊川駅より...徒歩11分

LIFE INFORMATION
○ローソン...約40m
○まいばすけっと...約300m
○墨田区立緑小学校...約650m
○墨田区立堅川中学校...約500m
○墨田病院...約1000m

- リノベーション内容(平成30年6月リノベーション済)
●システムキッチン交換 ●全室クロス張替 ●下足入れ交換 ●照明器具設置
●ユニットバス交換 ●全フローリング張替 ●洗濯水栓器具交換 ●玄関人感センサー設置
●洗面台交換 ●全建具交換 ●防水パン交換 ●ハウスクリーニング
●トイレ交換 ●フロアタイル張替 ●スイッチパネル設置

- 設備など
エレベーター 角部屋 追焚き機能付バス LDK15畳以上 防犯カメラ 閑静な住宅街 陽当たり良好 2沿線以上利用可
●オートロック ●外壁タイル貼り ●モニター付インターフォン ●キッチンに窓有
●浄水機能付水栓 ●シャンブードレッサー ●全室フローリング ●全室照明付
●2面バルコニー ●スロップシンク ●人感センサー ●公園隣接 ●2駅以上利用可 ●インターネット・BS対応

※図面と現況が異なる場合は、現況を優先と致します。

広告承諾
ブラウザのアドレスバーに入力
<http://www.reno-tec.jp/contents/code/list>

国土交通大臣(3)第7356号 〒105-0001 東京都港区虎ノ門2-3-17 虎ノ門2丁目タワー8階
株式会社トータルエステート〔東京支社〕 Fax.03-3519-5329
物件確認ダイヤル **050-3186-4129**
お問い合わせの際は物件名横にある物件番号をご確認下さい。 <http://www.t-estate.com/>

TOTAL ESTATE GROUP
皆様のおかげで
創立20年目を迎えました

中古マンション求む!
オーナーチェンジも大歓迎!
●手数料:3%(税込)
●取引態様:売主 ●情報公開日:30.6.11

～ レインズ以外広告掲載OKです～