

Re  
renotec

Renovation by Total Estate Group  
Concept Marston

◆リノテックマンションシリーズ  
“まだ住める家”から“住みたくなる家”に...  
貴重な社会資源を最大限に活用し、より素敵で快適な住環境を  
楽しんで頂きたいという思いから誕生しました。  
トータルエステートが贈るリノベーション(中古マンション再生)を  
最大限にカタチに集約されたスタイルです

物件番号  
4185135

# マンション二葉

601 号室

★販売価格(消費税込)  
**2LDK 2,790万円**  
アフターサービス保証付



当住宅は、リノベーション住宅推進協議会の定める  
適合リノベーション住宅のR1基準(マンション専有部内の  
給排水管などの重要インフラに検査を行い、2年以上の保証  
および住宅履歴が付帯)を満たした<R1住宅>です。

**4路線「西日暮里」駅より徒歩5分圏内の好立地!!**  
徒歩圏内にスーパー他が多数・買い物至便♪

●専有面積 50.76㎡  
●バルコニー面積 10.80㎡

お客様の  
さらなる  
安心の為に



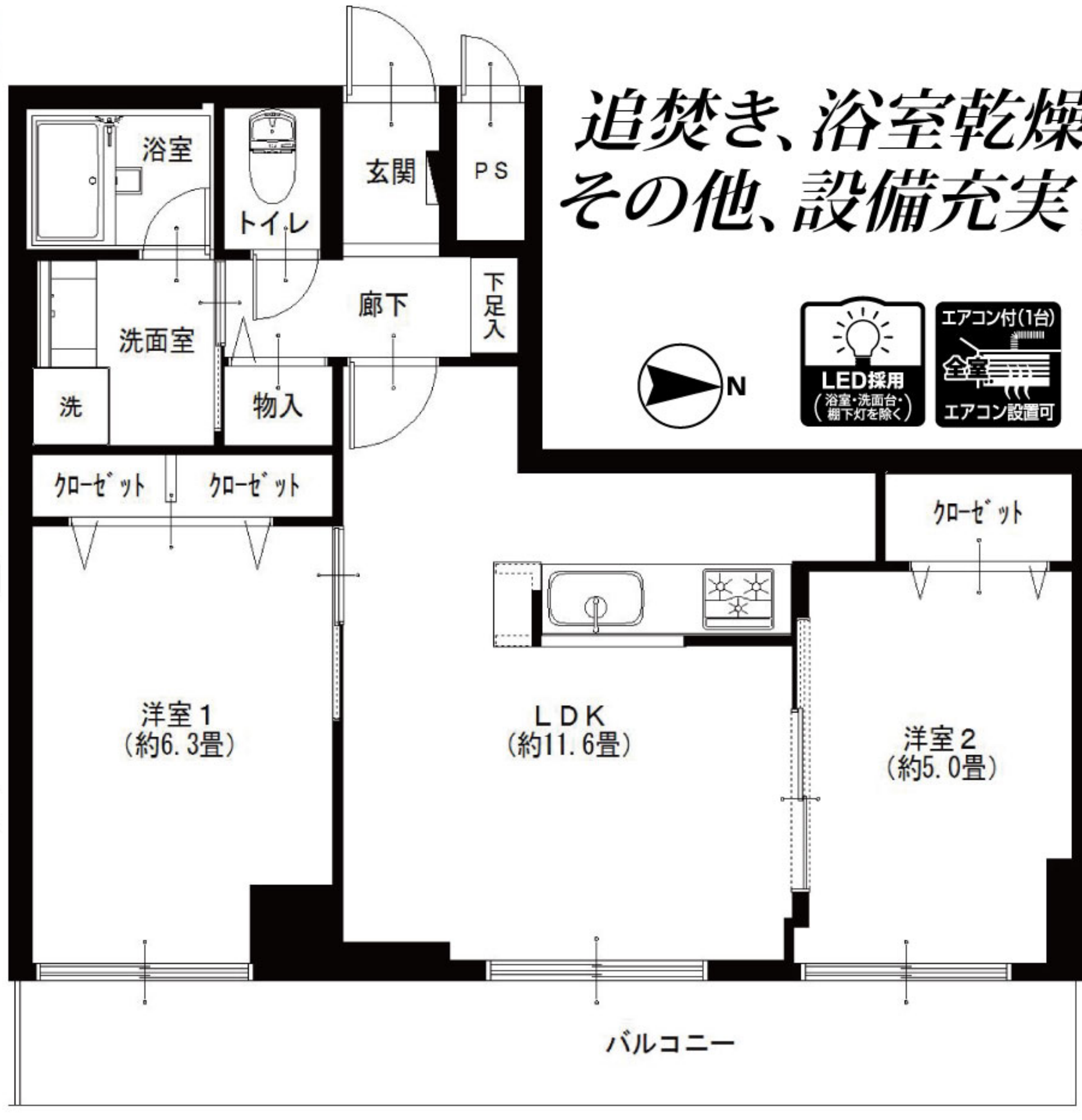
【イメージ写真】写真は一例ですので実際のものとは異なる場合があります。

### ●リノベーション内容 (平成30年6月リノベーション済)

- 給湯器交換
- システムキッチン交換
- ユニットバス交換
- 洗面台交換
- トイレ交換
- 全室クロス張替
- 全フローリング張替
- 全建具交換
- CF張替
- 下足入れ交換
- 洗濯水栓器具交換
- 防水パン交換
- スイッチパネル設置
- ダウンライト設置
- 照明器具設置
- インターフォン交換
- 玄関人感センサー設置
- ハウスクリーニング

### ●設備など

- エレベーター
- モニター付インターフォン
- 追焚き機能付バス
- 浴室内手すり
- シャブードレッサー
- 全室フローリング
- 2駅以上利用可
- 角部屋
- 浄水機能付水栓
- 浴室乾燥機
- 二重サッシ
- 人感センサー
- 防犯カメラ
- 通風良好
- 2浴以上利用可



追焚き、浴室乾燥  
その他、設備充実♪



JR京浜東北線、JR山手線、千代田線 西日暮里駅より... 徒歩4分  
日暮里・舎人ライナー 西日暮里駅より... 徒歩3分  
京成本線 新三河島駅より... 徒歩9分  
JR常磐線、山手線、京浜東北線 日暮里駅より... 徒歩12分



**LIFE INFORMATION**  
○セブンイレブン西日暮里六丁目店...約200m  
○イトーヨーカドーネットスーパー西日暮里店...約300m  
○まいばすけっと西日暮里6丁目店...約220m  
○西日暮里公園...約500m  
○西日暮里駅前郵便局...約350m

- 所在地/東京都荒川区西日暮里6-41-7
- 構造・階数/鉄骨鉄筋コンクリート造8階建6階部分
- 築年月/昭和49年11月
- 現況/空室
- 引渡日/即可
- 用途地域/商業地域
- 総戸数/48戸
- 管理費/9,000円
- 修繕積立金/8,400円
- 土地権利/所有権
- 分譲会社/(株)フタバ興発
- 施工会社/(株)大亜建設東京支店
- 設計会社/(株)秀建築設計事務所
- 管理会社/(株)サニーライフ
- 管理形態/一部委託(巡回)
- 駐車場/敷地内有(月額20,000円)
- 駐輪場/敷地内有(月額1,000円)
- バイク置場/敷地内無
- ペット飼育/小鳥・観賞用魚のみ可
- 学区/区立第六日暮里小学校  
区立諏訪台中学校
- 平成30年度国都税(年額51,400円)

※図面と現況が異なる場合は、現況を優先と致します。

## 広告承諾

ブラウザのアドレスバーに入力

<http://www.reno-tec.jp/contents/code/list>

国土交通大臣(3)第7356号 〒105-0001 東京都港区虎ノ門2-3-17 虎ノ門2丁目タワー8階  
株式会社トータルエステート〔東京支社〕 Fax.03-3519-5329

物件確認  
ダイヤル

# 050-3186-4129

お問い合わせの際は物件名横にある物件番号をご確認下さい。 <http://www.t-estate.com/>



皆様のおかげで  
創立20年目  
を迎えました

## 中古マンション求む!

# オーナーチェンジも大歓迎!

- 手数料: 3% (税込)
- 取引態様: 売主 ■情報公開日: 30.6.11

～ レインズ以外広告掲載OKです～