

Re  
renotec

Renovation by Total Estate Group  
Concept Mansion

◆リノテックマンションシリーズ

“まだ住める家”から“住みたくなる家”に...  
貴重な社会資源を最大限に活用し、  
より素敵で快適な住環境を  
楽しんで頂きたいという思いから誕生しました。  
トータルエステートが贈る  
リノベーション(中古マンション再生)を  
最大限にカタチに集約されたスタイルです。

# ポートハイム宮元町第2 401号室

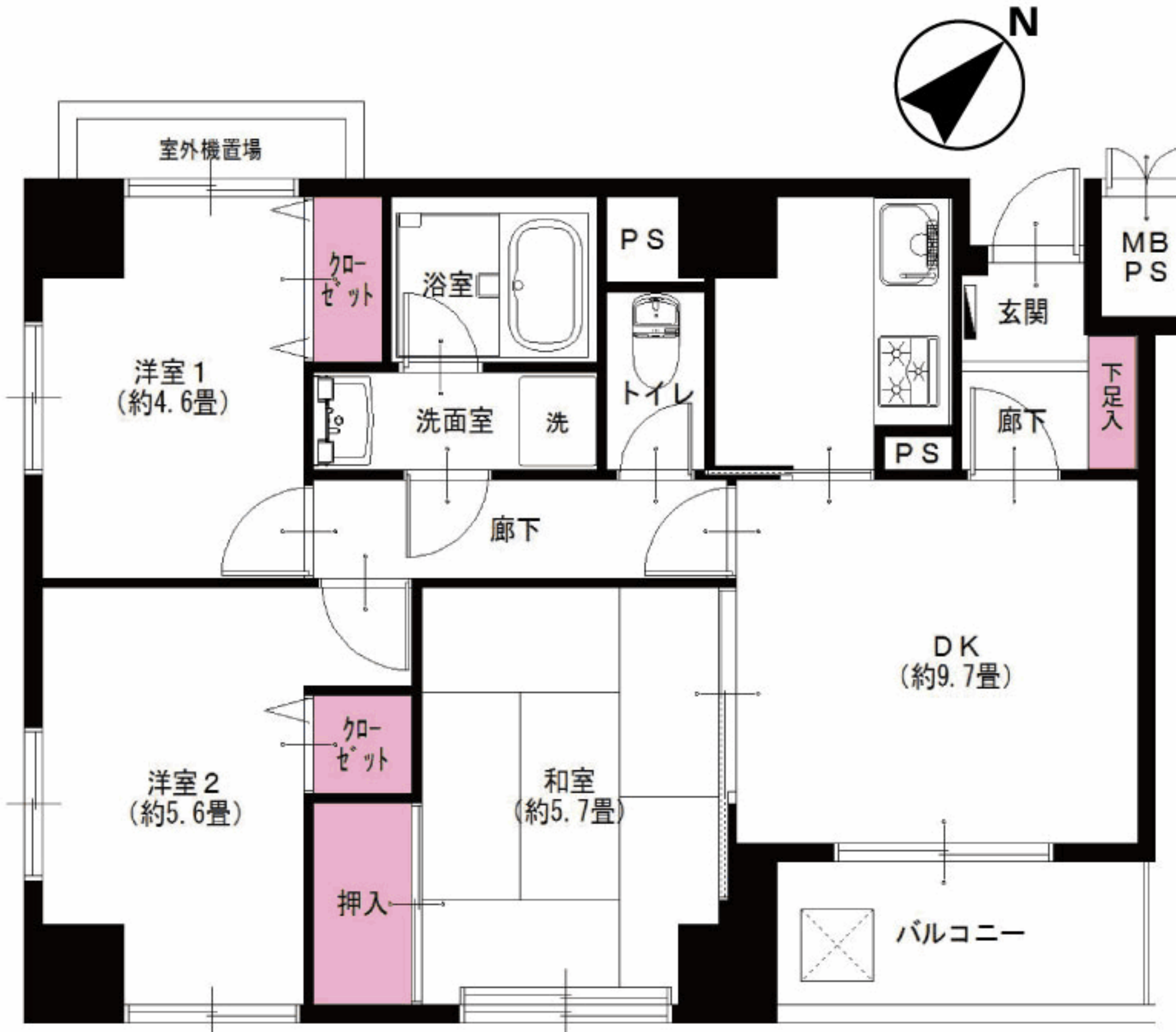
『蒔田』駅徒歩1分の立地♪2駅2路線利用可  
3方角部屋の為、各居室にサッシあり♪



★販売価格(消費税込)  
**3DK 2,990万円**  
アフターサービス保証付

●専有面積 59.12㎡  
●バルコニー面積 4.39㎡

お客様の  
さらなる  
安心の為に



横浜市営地下鉄ブルーライン 蒔田駅より徒歩1分  
京急本線 南太田駅より徒歩12分

LIFE INFORMATION

○まいばすけっと.....約60m	○横浜宿町郵便局.....約450m
○杉山神社幼稚園.....約10m	○南区休日急患診療所.....約220m
○蒔田公園.....約650m	○小さな足あと保育園.....約180m

- リノベーション内容 (平成30年4月完了)
- 襖張替
  - 防水パン交換
  - トイレ交換
  - スイッチパネル設置
  - クロス一部張替
  - 照明器具設置
  - CF張替
  - ハウスクリーニング

- 設備など
- エレベーター
  - 浴室乾燥機
  - 洋室全室フローリング
  - 角部屋
  - 浴室内手すり
  - LED照明
  - モニター付インターフォン
  - シャンプードレッサー
  - インターネット対応
  - 浄水機能付水栓
  - 都市ガス
  - CATV
  - 追焚き機能付バス



- 所在地/神奈川県横浜市南区宮元町3-49-1
- 構造・階数/鉄筋コンクリート造8階建4階部分
- 築年月/平成7年9月
- 現況/空室
- 引渡日/即可
- 用途地域/商業地域
- 総戸数/18戸
- 管理費/20,100円
- 修繕積立金/10,050円
- 土地権利/所有権
- 分譲会社/浜商建物(株)
- 施工会社/鹿島建設(株)
- 設計会社/鹿島建設(株)
- 管理会社/(株)三春情報センター
- 管理形態/全部委託(巡回)
- 駐車場/敷地内無
- 駐輪場/敷地内無
- バイク置場/敷地内無
- 学区/蒔田小学校、蒔田中学校
- 備考:CATV/月額515円  
H29年度固都税額/104,400円

毎日更新  
最新物件一覧  
ブラウザのアドレスバーに入力  
<http://www.reno-tec.jp/contents/code/list>

国土交通大臣(3)第7356号 庁231-0012 横浜市中区相生町 6-113 オーク桜木町ビル9階  
株式会社トータルエステート〔横浜本社〕  
コールセンター (物件確認・案内受付など) TEL 045-664-1009 FAX 045-680-1258  
お下見・ご案内時は事前にお名刺のFAXをお送り下さい。  
<http://www.t-estate.com/>

皆様のおかげで  
創立20年目  
を迎えました  
TOTAL ESTATE GROUP

中古マンション求む!  
オーナーチェンジも大歓迎!  
●手数料:3%(税込)  
●取引態様:売主 ■情報公開日:30.5.28