

Re
renotec

Renovation by Total Estate Group
Concept Mansion

◆リノテックマンションシリーズ
“まだ住める家”から“住みたくなる家”に…
貴重な社会資源を最大限に活用し、より素敵で快適な住環境を
愉しんで頂きたいという思いから誕生しました。
トータルエステートが贈るリノベーション(中古マンション再生)を
最大限にカタチに集約されたスタイルです。



当住宅は、リノベーション住宅推進協議会の定める
適合リノベーション住宅のR1基準(マンション専有部内の
給排水管などの重要インフラに検査を行い、2年以上の保証
および住宅履歴が付帯)を満たしたR1住宅です。

ライオンズマンション池之端 706号室

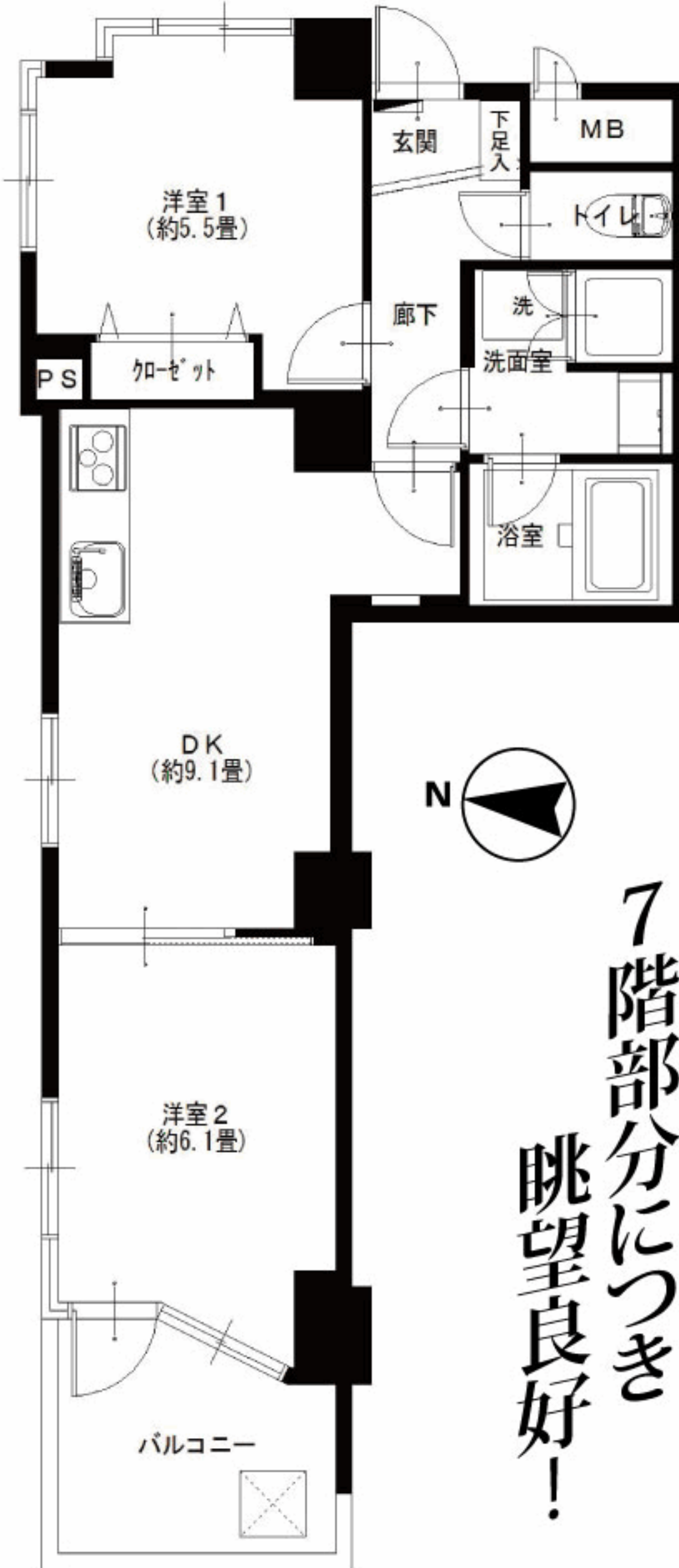
「上野」駅まで徒歩11分で利便性良好!
フルリノベーション 大規模修繕済みで明るいエントランス

★販売価格(消費税込)
2DK 3,690万円
アフターサービス保証付

●専有面積 47.05㎡
●バルコニー面積 5.90㎡
お客様のさらなる安心のために



【イメージ写真】写真は一例です。実際のものとは異なる場合がございます。



- 家具付
売
マンション
- エアコン
1台付
- 給排水管交換済
(一部除く)

7階部分につき
眺望良好!

東京メトロ千代田線 湯島駅より 徒歩5分
東京メトロ千代田線 根津駅より 徒歩8分
JR京浜東北線・山手線 上野駅より 徒歩11分

- リノベーション内容 (平成30年4月完了)**
- 電気温水器交換
 - システムキッチン交換
 - ユニットバス交換
 - 洗面台交換
 - トイレ交換
 - 全室クロス張替
 - 全フローリング張替
 - 全建具交換
 - CF張替
 - 下足入れ交換
 - 洗濯水栓器具交換
 - 防水パン交換
 - スイッチパネル交換
 - ダウンライト設置
 - 照明器具設置
 - インターフォン交換
 - 玄関人感センサー取付
 - ハウスクリーニング

- 設備など**
- オートロック
 - エレベーター
 - 外壁タイル貼り
 - 角部屋
 - モニター付インターフォン
 - IHクッキングヒーター
 - 追焚き機能付バス
 - 浴室乾燥機
 - 浴室内手すり
 - 都市ガス
 - 全室フローリング
 - 全室照明付
 - LED照明
 - 人感センサー
 - 防犯カメラ
 - 宅配ボックス
 - インターネット対応
 - CATV
 - BS対応
 - CS対応

※図面と現況が異なる場合は、現況を優先と致します。

LIFE INFORMATION

- 忍岡小学校 約326m
- 上野中学校 約1900m
- 東京大学医学部附属病院 約1100m
- 松坂屋上野店 約802m
- 不忍池 約10m
- 湯島四郵便局 約400m

●所在地/東京都台東区池之端1-4-29
●構造・階数/鉄骨鉄筋コンクリート造10階建7階部分
●築年月/昭和53年2月
●現況/空室
●引渡日/即可
●用途地域/商業地域
●総戸数/57戸
●管理費/14,120円
●修繕積立金/8,470円
●土地権利/所有権
●分譲会社/大京管理(株)
●施工会社/日産建設(株)

●設計会社/(株)共同建築設計事務所
●管理会社/日本ハウズイング(株)
●管理形態/全部委託(常駐)
●駐車場/空無(H30.3現在)月額39,000円
●駐輪場/空無(H30.3現在)2,000円(2年)
●バイク置場/敷地内無
●ペット飼育/他の居住者に迷惑及び危害を及ぼす恐れのある動物不可

●学区/忍岡小学校、上野中学校
●備考:H29年度固都税額/63,700円

毎日更新
最新物件一覧
ブラウザのアドレスバーに入力
<http://www.reno-tec.jp/contents/code/list>

国土交通大臣(3)第7356号 庁231-0012 横浜市中区相生町 6-113 オーク桜木町ビル9階
株式会社トータルエステート〔横浜本社〕
コールセンター (物件確認・案内受付など) TEL 045-664-1009 FAX 045-680-1258
お下見・ご案内時は事前にお名刺のFAXをお送り下さい。 <http://www.t-estate.com/>

皆様のおかげで
創立20年目
を迎えました

TOTAL ESTATE GROUP

中古マンション求む!
オーナーチェンジも大歓迎!
●手数料: 3% (税込)
●取引態様: 売主 ■情報公開日: 30.5.7