

Re
renotec

Renovation by Total Estate Group
concept MORISON

◆リノテックマンションシリーズ
“まだ住める家”から“住みたくなる家”に...
貴重な社会資源を最大限に活用し、より素敵で快適な住環境を
愉しんで頂きたいという思いから誕生しました。
トータルエステートが贈るリノベーション(中古マンション再生)を
最大限にカタチに集約されたスタイルです。



当住宅は、リノベーション住宅推進協議会の定める
適合リノベーション住宅のR1基準(マンション専有部内の
給排水管などの重要インフラに検査を行い、2年以上の保証
および住宅履歴が付帯)を満たした「R1住宅」です。

宮前平土橋スカイマンション 603号室

人気の学区：富士見台小学校・宮前平中学校
ルーフテラス付き角住戸でとても明るい室内

★販売価格(消費税込)
3LDK 2,790万円
アフターサービス保証付

- 専有面積 63.91㎡
 - バルコニー面積 5.81㎡
 - ルーフテラス面積 40.22㎡
- お客様のさらなる
安心のために

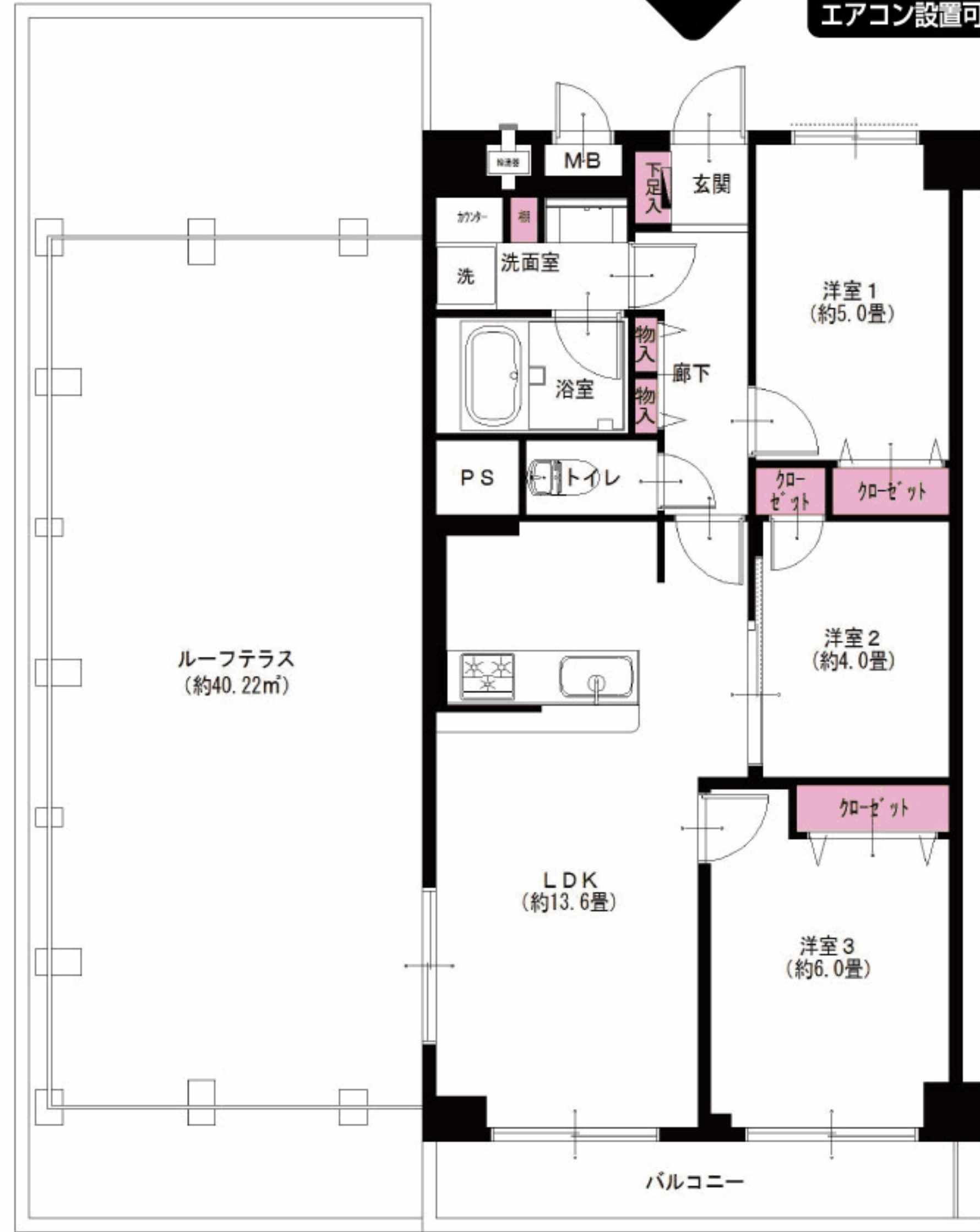


【イメージ写真】写真は一例です。実際のものとは異なる場合がございます。

物件目の前がバス停です
「宮前平」駅まで平坦

家具付
売
マンション

エアコン付(1台)
エアコン設置可



東急田園都市線
宮前平駅より
徒歩12分

東急田園都市線
鷺沼駅より...徒歩15分
バス5分、土橋停...徒歩1分



LIFE INFORMATION

- 富士見台小学校...約700m
- 宮前平中学校...約1100m
- スーパーいなげや...約450m
- 土橋保育園...約350m

リノベーション内容 (平成30年5月完了)

- 給湯器交換
- システムキッチン交換
- ユニットバス交換
- 洗面台交換
- トイレ交換
- 全室クロス張替
- 全フローリング張替
- 全建具交換
- CF張替
- 下足入れ交換
- 洗濯水栓器具交換
- 防水パン交換
- スイッチパネル設置
- ダウンライト設置
- 照明器具設置
- インターフォン交換
- 玄関人感センサー取付
- ハウスクリーニング
- 配管交換

設備など

- エレベーター
- 角部屋
- 最上階
- モニター付インターフォン
- カウンターキッチン
- 食器洗浄機
- 浄水機能付水栓
- 追焚き機能付バス
- 浴室乾燥機
- 浴室内手すり
- 都市ガス
- LDK13畳以上
- 全室フローリング
- 全室照明付
- LED照明
- 2面バルコニー
- 人感センサー
- インターネット対応
- CATV

※図面と現況が異なる場合は、現況を優先と致します。

毎日更新
最新物件一覧
ブラウザのアドレスバーに入力
http://www.reno-tec.jp/contents/code/list

国土交通大臣(3)第7356号 庁231-0012 横浜市中区相生町 6-113 オーク桜木町ビル9階
株式会社トータルエステート〔横浜本社〕
コールセンター (物件確認・案内受付など) TEL 045-664-1009 FAX 045-680-1258
お下見・ご案内時は事前にお名刺のFAXをお送り下さい。 http://www.t-estate.com/

皆様のおかげで
創立20年目
を迎えました

TOTAL ESTATE GROUP

中古マンション求む!
オーナーチェンジも大歓迎!

●手数料: 3% (税込)
●取引態様: 売主 ■情報公開日: 30.5.14