

Re  
renotec

Renovation by Total Estate Group  
Concept Mansion

◆リノテックマンションシリーズ  
“まだ住める家”から“住みたくなる家”に...  
貴重な社会資源を最大限に活用し、より素敵で快適な住環境を  
愉しんで頂きたいという思いから誕生しました。  
トータルエステートが贈るリノベーション(中古マンション再生)を  
最大限にカタチに集約されたスタイルです。



当住宅は、リノベーション住宅推進協議会の定める  
適合リノベーション住宅のR1基準(マンション専有部内の  
給排水管などの重要インフラに検査を行い、2年以上の保証  
および住宅履歴が付帯)を満たした「R1住宅」です。

# 日神パレステージ鶴見市場第2 401号室

南西角部屋につき、眺望・陽当たり良好♪  
2駅2路線利用可・周辺環境も整っており、利便性バッチリ♪

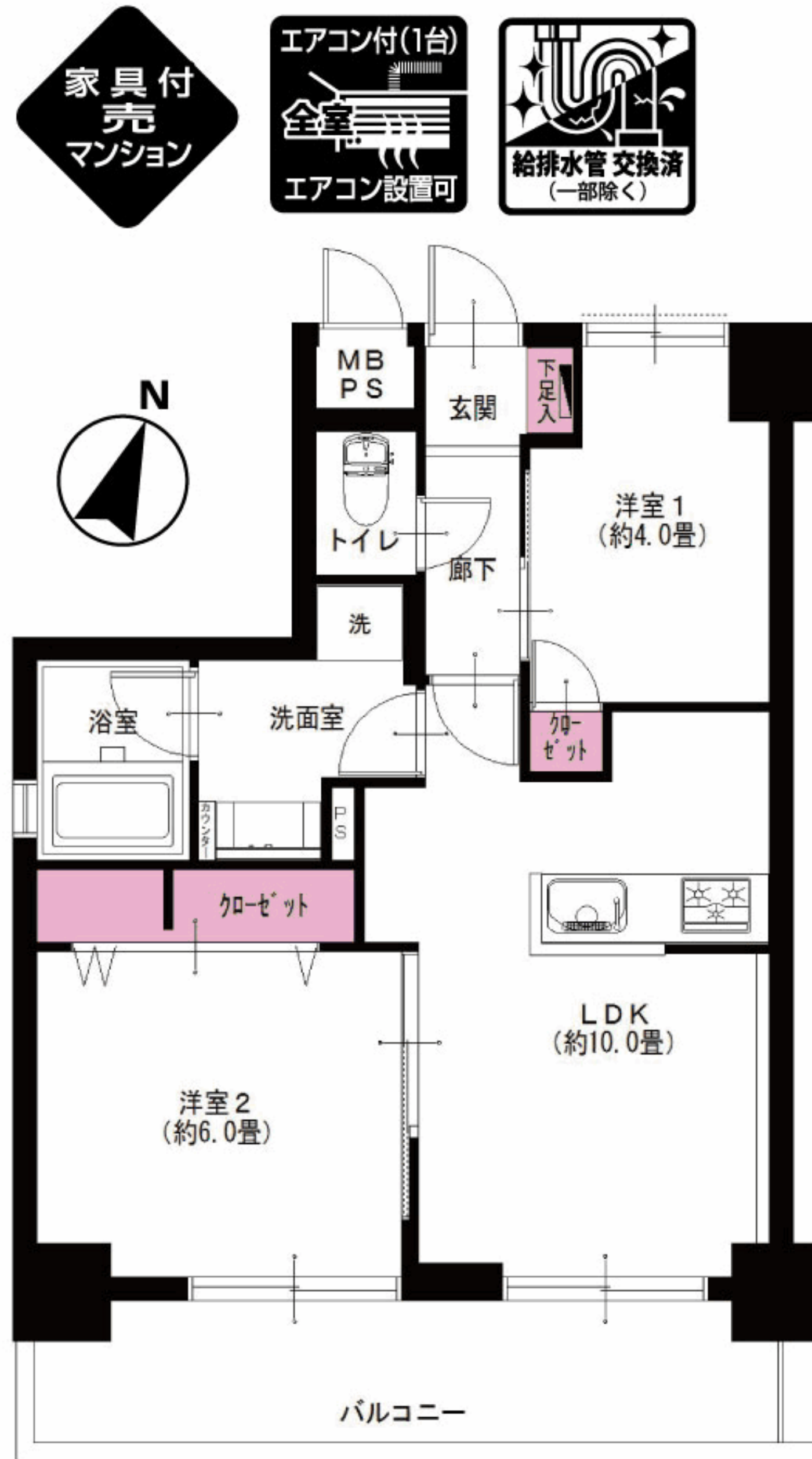
★販売価格(消費税込)  
**2LDK 2,290万円**  
アフターサービス保証付

●専有面積 46.82㎡  
●バルコニー面積 9.10㎡

お客様の  
さらなる  
安心の為に



【イメージ写真】写真は一例です。実際のものとは異なる場合がございます。



駅まで平坦アプローチ♪



京急本線 鶴見市場駅より 徒歩3分  
JR南武線 八丁畷駅より 徒歩10分  
JR京浜東北線 鶴見駅より 徒歩20分

LIFE INFORMATION

- 市場公園.....約55m
- 鶴見区役所.....約1200m
- 鶴見市場郵便局.....約150m
- まいばすけっと鶴見市場店.....約400m
- 京急ストア鶴見市場店.....約350m
- 鶴見平和幼稚園.....約450m

リノベーション内容(平成30年4月完了予定)

- 給湯器交換
- システムキッチン交換
- ユニットバス交換
- 洗面台交換
- トイレ交換
- 全室クロス張替
- 全フローリング張替
- 全建具交換
- CF張替
- 下足入れ交換
- 洗濯水栓器具交換
- 防水パン交換
- スイッチパネル交換
- ダウンライト設置
- 照明器具設置
- 玄関人感センサー取付
- ハウスクリーニング

設備など

- オートロック
- エレベーター
- 外壁タイル貼り
- 角部屋
- カウンターキッチン
- 浄水機能付水栓
- 追焚き機能付バス
- 浴室乾燥機
- 浴室に窓有
- 浴室内手すり
- シャンプードレッサー
- 都市ガス
- 全室フローリング
- 全室照明付
- LED照明
- 人感センサー
- 防犯カメラ
- インターネット対応
- BS対応
- CS対応

※図面と現況が異なる場合は、現況を優先と致します。

毎日更新  
最新物件一覧  
ブラウザのアドレスバーに入力  
http://www.reno-tec.jp/contents/code/list

国土交通大臣(3)第7356号 庁231-0012 横浜市中区相生町6-113 オーク桜木町ビル9階  
株式会社トータルエステート〔横浜本社〕  
コールセンター(物件確認・案内受付など) TEL 045-664-1009 FAX 045-680-1258  
お下見・ご案内時は事前にお名刺のFAXをお送り下さい。 http://www.t-estate.com/

TOTAL ESTATE GROUP  
皆様のおかげで  
創立20年目を迎えました

中古マンション求む!  
オーナーチェンジも大歓迎!  
●手数料: 3% (税込)  
●取引態様: 売主 ■情報公開日: 30.4.16