

Re
renotec

Renovation by Total Estate Group
Concept Mansion

◆リノテックマンションシリーズ
“まだ住める家”から“住みたくなる家”に...
貴重な社会資源を最大限に活用し、より素敵で快適な住環境を
愉しんで頂きたいという思いから誕生しました。
トータルエステートが贈るリノベーション(中古マンション再生)を
最大限にカタチに集約されたスタイルです。



当住宅は、リノベーション住宅推進協議会の定める
適合リノベーション住宅のR1基準(マンション専有部内の
給排水管などの重要インフラに検査を行い、2年以上の保証
および住宅履歴が付帯)を満たした「R1住宅」です。

日吉第2ハイムC棟 207号室

総戸数237戸の 大規模マンション!!

★販売価格(消費税込)
3LDK +W
2,690万円
アフターサービス保証付

●専有面積 74.44㎡
●専用庭面積 28.50㎡
お客様の
さらなる
安心の為に

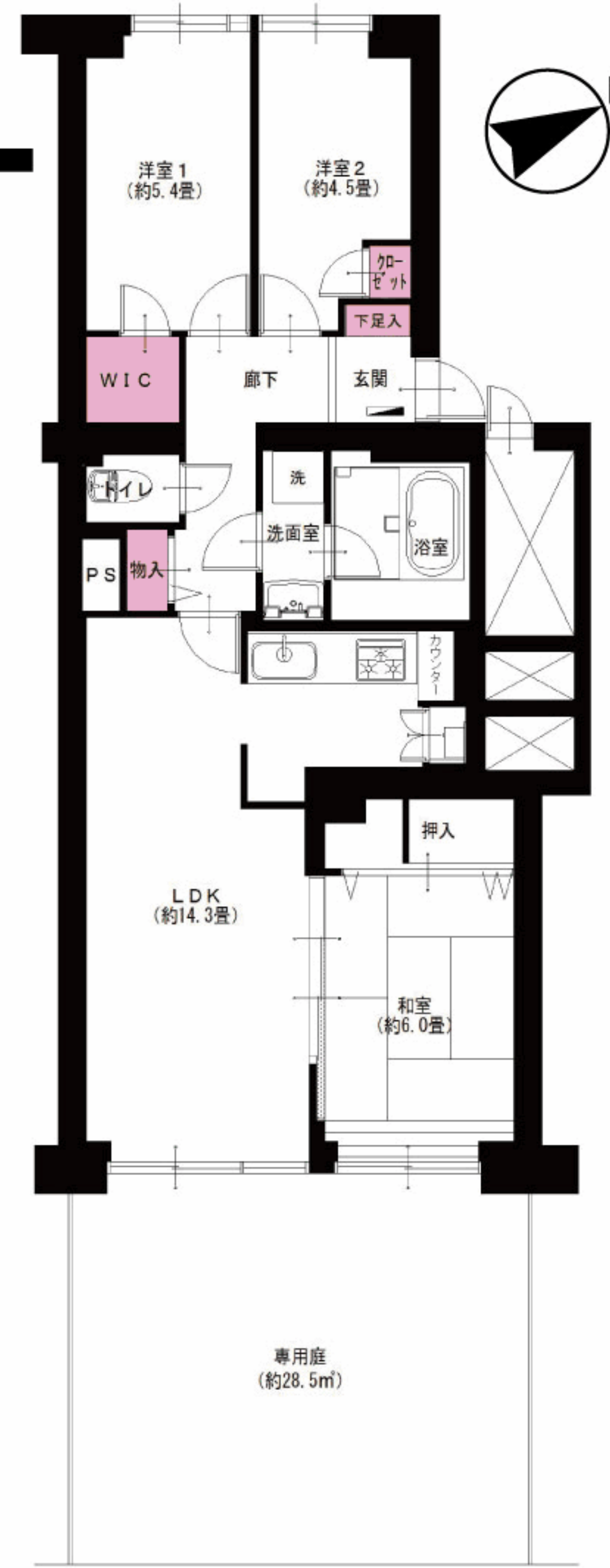


【イメージ写真】写真は一例です。実際のものとは異なる場合がございます。

家具付
売
マンション

エアコン付(1台)
全室
エアコン設置可

給排水管交換済
(一部除く)



約28.5²mの
専用庭付き住戸!!



横浜市営地下鉄グリーンライン、東急東横線、東急目黒線
日吉駅より.....徒歩15分

LIFE INFORMATION

○まいばすけっと.....約450m	○下田町公園.....約30m
○ミニストップ.....約330m	○横浜下田郵便局.....約550m
○石井内科クリニック.....約190m	○下田小学校.....約350m

- リノベーション内容** (平成30年4月完了)
- 畳交換(一畳タイプ)
 - システムキッチン交換
 - ユニットバス交換
 - 洗面台交換
 - トイレ交換
 - 全室クロス張替
 - 全フローリング張替
 - 全建具交換
 - CF張替
 - 下足入れ交換
 - 洗濯水栓器具交換
 - 防水パン交換
 - スイッチパネル交換
 - ダウンライト設置
 - 照明器具設置
 - 玄関人感センサー取付
 - ハウスクリーニング

- 設備など**
- エレベーター
 - モニター付インターフォン
 - 浄水機能付水栓
 - 浴室乾燥機
 - 浴室内手すり
 - シャンプードレッサー
 - 都市ガス
 - LDK14畳以上
 - 洋室全室フローリング
 - 全室照明付
 - LED照明
 - 人感センサー
 - ウォークインクローゼット
 - インターネット対応
 - BS対応

※図面と現況が異なる場合は、現況を優先と致します。

毎日更新
最新物件一覧
ブラウザのアドレスバーに入力
http://www.reno-tec.jp/contents/code/list

国土交通大臣(3)第7356号 庁231-0012 横浜市中区相生町 6-113 オーク桜木町ビル9階
株式会社トータルエステート〔横浜本社〕
コールセンター (物件確認・案内受付など) **TEL 045-664-1009 FAX 045-680-1258**
お下見・ご案内時は事前にお名刺のFAXをお送り下さい。
<http://www.t-estate.com/>

皆様のおかげで
創立20年目
を迎えました

TOTAL ESTATE GROUP

中古マンション求む!
オーナーチェンジも大歓迎!
●手数料: 3% (税込)
●取引態様: 売主 ■情報公開日: 30.4.16