

Re
renotec

Renovation by Total Estate Group
Concept Mansion

◆リノテックマンションシリーズ
“まだ住める家”から“住みたくなる家”に...
貴重な社会資源を最大限に活用し、より素敵で快適な住環境を
愉しんで頂きたいという思いから誕生しました。
トータルエステートが贈るリノベーション(中古マンション再生)を
最大限にカタチに集約されたスタイルです。



当住宅は、リノベーション住宅推進協議会の定める
適合リノベーション住宅のR1基準(マンション専有部内の
給排水管などの重要インフラに検査を行い、2年以上の保証
および住宅履歴が付帯)を満たした「R1住宅」です。

スカイハイツトーカイ 2008号室

フラット
35S
適合物件

2LDK
+W

★販売価格(消費税込)
4,190万円



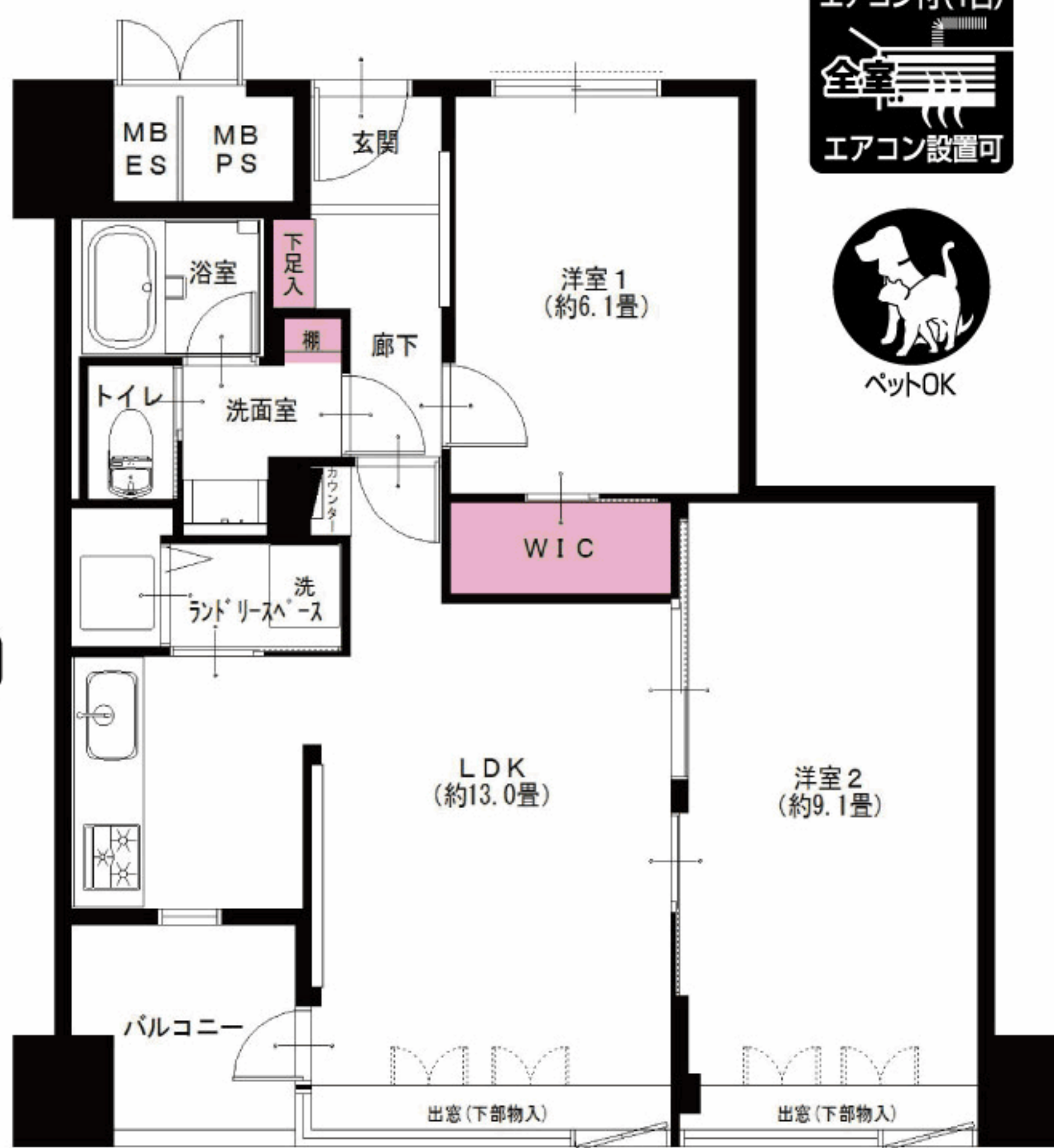
アフターサービス保証付

- 専有面積 63.75㎡
- バルコニー面積 4.29㎡

駅直結のタワーマンション～富士山を望むパノラマ眺望～
24時間管理人常駐! 管理体制良好♪ペットと一緒に暮らせます



イオン直結の為、生活便利!
3駅4路線の利用が出来る
便利な立地です。
トランクルーム有り。



JR京浜東北線・横浜線 東神奈川駅より 徒歩1分
京急本線 仲木戸駅より 徒歩3分
東急東横線 東白楽駅より 徒歩6分



LIFE INFORMATION
○イオン東神奈川店隣接 ○マイ歯科クリニック約78m
○マルエツ 東神奈川店約197m ○富家町公園約350m
○ローソン 東神奈川駅前店 約214m ○浦島小学校約650m

リノベーション内容 (平成30年4月完了)

- 電気温水器交換有
- システムキッチン交換
- ユニットバス交換
- 洗面台交換
- トイレ交換
- 全室クロス張替
- 全フローリング張替
- 全建具交換
- CF張替
- 下足入れ交換
- 洗濯水栓器具交換
- 防水パン交換
- スイッチパネル交換
- ダウンライト設置
- 照明器具設置
- エコカラット設置(LD)
- 玄関人感センサー取付
- ハウスクリーニング

設備など

- オートロック
- エレベーター
- 外壁タイル貼り
- 食器洗浄機
- キッチンに窓有
- 浄水機能付水栓
- 追焚き機能付バス
- 浴室乾燥機
- 浴室内手すり
- シャブードレッサー
- 都市ガス
- LDK12畳以上
- 洋室全室フローリング
- 全室照明付
- LED照明
- 人感センサー
- 防犯カメラ
- ウォークインクローゼット
- インターネット対応
- BS対応
- CS対応

※図面と現況が異なる場合は、現況を優先と致します。

毎日更新
最新物件一覧
ブラウザのアドレスバーに入力
<http://www.reno-tec.jp/contents/code/list>

国土交通大臣(3)第7356号 庁231-0012 横浜市中区相生町 6-113 オーク桜木町ビル9階
株式会社トータルエステート〔横浜本社〕
コールセンター (物件確認・案内受付など) TEL 045-664-1009 FAX 045-680-1258
お下見・ご案内時は事前にお名刺のFAXをお送り下さい。 <http://www.t-estate.com/>

皆様のおかげで
創立20年目
を迎えました
TOTAL ESTATE GROUP

中古マンション求む!
オーナーチェンジも大歓迎!
●手数料: 3% (税込)
●取引態様: 売主 ■情報公開日: 30.8.18