

Re  
renotec

Renovation by Total Estate Group  
Concept Mansion

◆リノテックマンションシリーズ  
“まだ住める家”から“住みたくなる家”に...  
貴重な社会資源を最大限に活用し、より素敵で快適な住環境を  
愉しんで頂きたいという思いから誕生しました。  
トータルエステートが贈るリノベーション(中古マンション再生)を  
最大限にカタチに集約されたスタイルです。

物件番号  
4185029

# サンクレイン本牧 602号室

住宅  
ローン  
減税  
適合物件

3LDK  
+W

★販売価格(消費税込)  
**3,180万円**

アフターサービス保証付

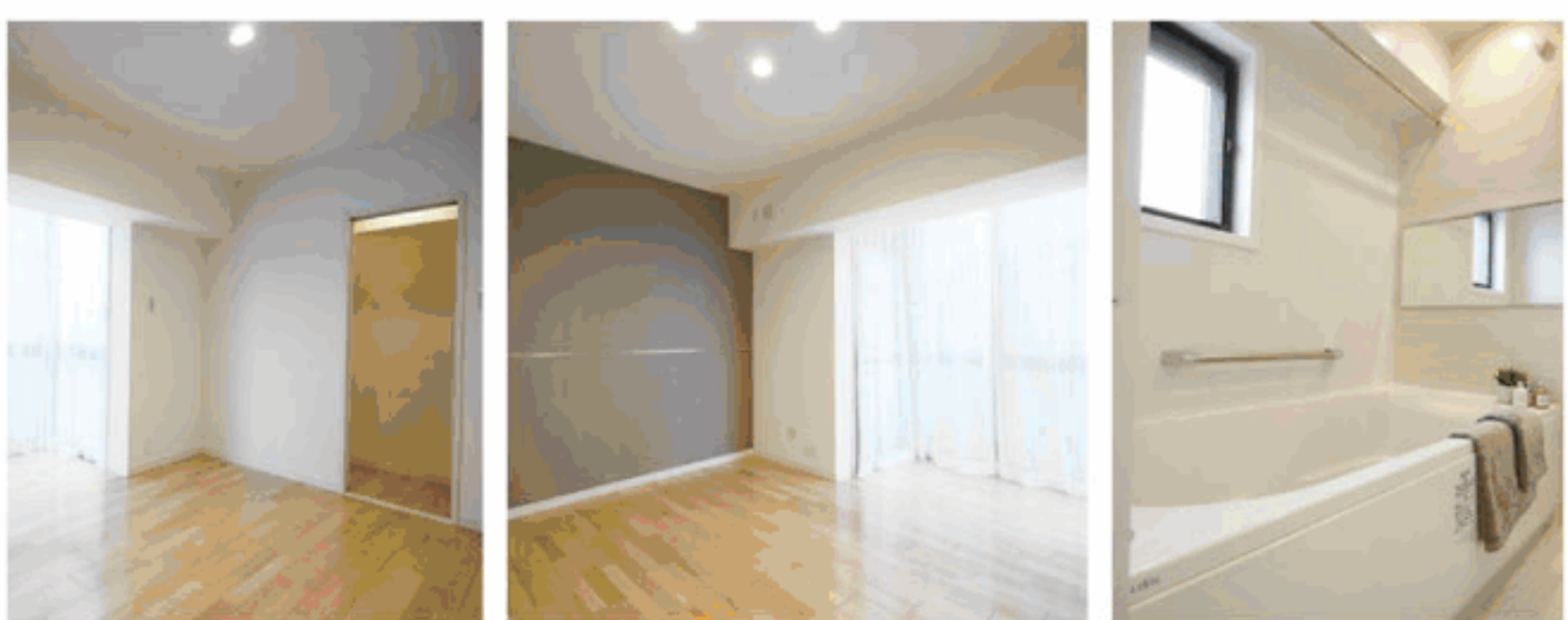
●専有面積 74.38㎡  
●バルコニー面積 7.47㎡

お客様の  
さらなる  
安心の為に

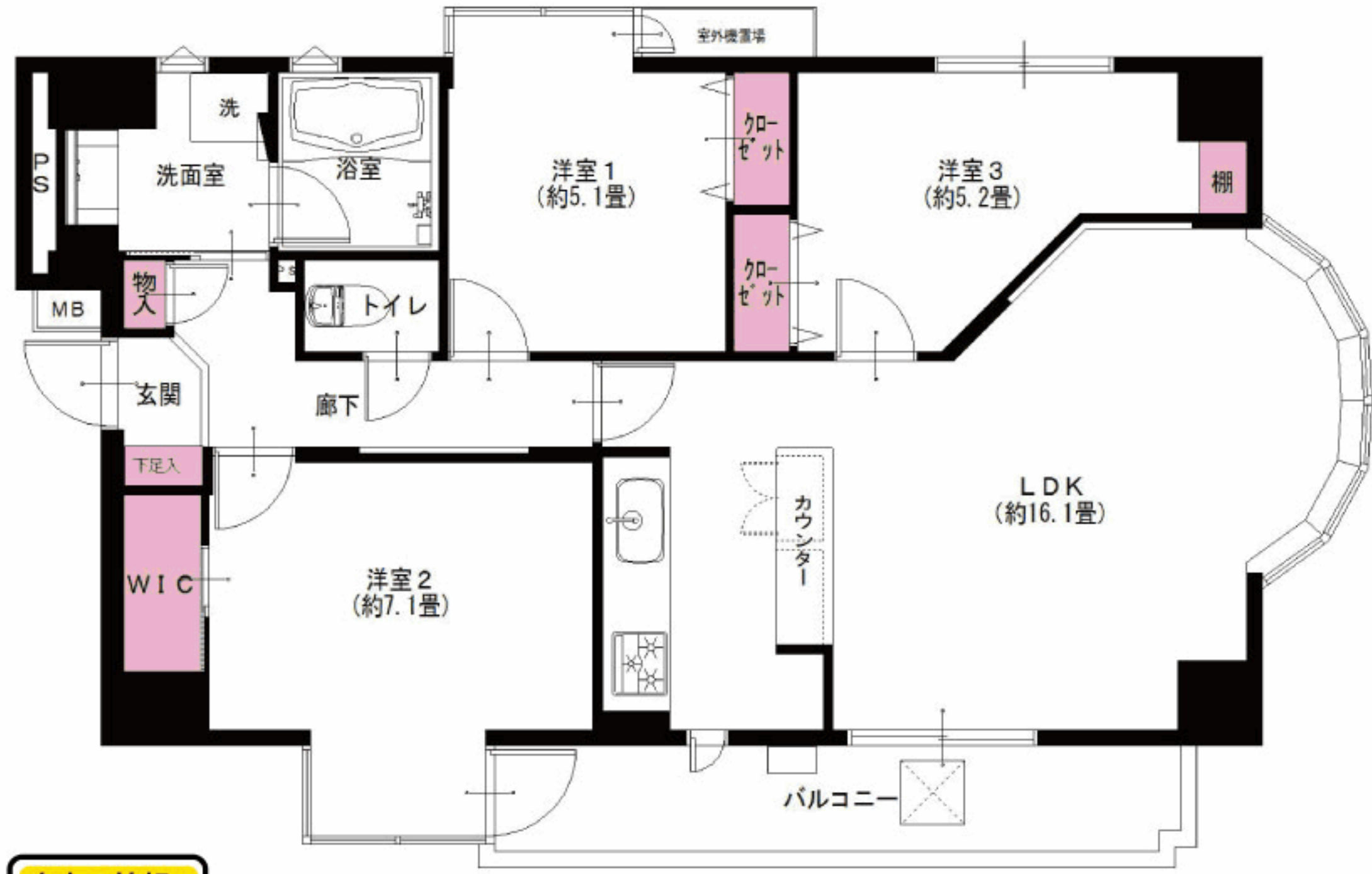
1R

当住宅は、リノベーション協議会の定める適合リノベーション  
住宅のR1基準(マンション専有部内の給排水管などの重要  
インフラに検査を行い、2年以上の保証および住宅履歴が  
付帯)を満たした<R1住宅>です。

駅まで平坦! スーパー・商店街近くに有り  
バス停徒歩1分(横浜駅までアクセス可能)



～夏には屋上から花火が望めます～



JR京浜東北線、JR根岸線  
山手駅より...徒歩**15分**



時	平日	土曜	休日
5	50 56	50	50
6	07 13 24 33 39 43 52	09 22 38 52	09 21 38 52
7	01 08 15 20 29 32 36 46 51	02 12 17 27 38 47	02 10 16 26 37 46 54
8	00 04 10 16 23 29 35 39 49 54 59	00 05 12 21 30 38 45 58	04 12 21 30 38 45 53
9	06 16 29 36 49 57	02 12 24 31 45 51	02 12 24 31 38 51
10	06 14 28 36 43 52	04 11 24 34 38 52	01 11 21 34 40 52
11	09 14 31 40 49 57	05 09 17 30 45 54	00 14 18 31 40 53
12	08 13 29 39 47 55	05 10 16 28 35 44 52 56	01 10 16 28 36 44 52 56
13	10 16 29 38 50 59	08 22 26 34 41 52 59	08 18 25 35 41 52
14	07 17 32 44 52	14 19 31 37 44 56	01 14 19 30 36 44 56
15	02 17 24 35 46 53	05 14 23 31 40 48 54	05 16 23 31 40 48 54
16	03 15 26 35 45 52	01 06 12 18 26 33 39 45 51 58	01 07 12 18 26 33 39 47 51 58
17	03 11 19 31 36 49	04 10 15 26 35 48 56	04 10 20 26 35 44 56
18	01 05 11 19 30 34 44 51 54	07 13 25 36 43 58	07 13 25 36 48 58
19	02 10 14 28 41 51 58	06 14 22 35 45 56	06 12 23 35 45 56
20	11 22 30 40 47 55	06 12 32 43 54	06 14 32 44 59
21	05 15 25 39 55	19 42	21 44 59
22	6 20 38 59	04 27 50	16

横浜駅行  
バス便  
多数

「本郷町」  
バス停  
(徒歩1分)  
横浜駅行  
時刻表



家具付  
売  
マンション

エアコン付(1台)  
全室  
エアコン設置可

ペットOK

※図面と現況が異なる場合は、現況を優先と致します。

リノベーション内容 (平成30年5月完了)

- システムキッチン交換
- ユニットバス交換
- 洗面台交換
- トイレ交換
- 全室クロス張替
- 全フローリング張替
- 全建具交換
- CF張替
- 下足入れ交換
- 洗濯水栓器具交換
- 防水パン交換
- スイッチパネル設置
- ダウンライト設置
- 照明器具設置
- 玄関人感センサー取付
- ハウスクリーニング

設備など

- オートロック
- エレベーター
- 外壁タイル貼り
- 角部屋
- モニター付インターフォン
- 食器洗浄機
- キッチンに窓有
- 浄水機能付水栓
- 追焚き機能付バス
- 浴室乾燥機
- 浴室に窓有
- 浴室内手すり
- 都市ガス
- LDK16畳以上
- 全室フローリング
- 全室照明付
- LED照明
- 人感センサー
- ウォークインクローゼット
- インターネット対応
- CATV
- BS対応

LIFE INFORMATION  
○スーパー(ヒルマーケットプレイス)…約150m  
○みなの赤十字病院…約1300m  
○大鳥小学校…約550m  
○本牧中学校…約1500m

- 所在地/神奈川県横浜市中区本郷町2-44-1
- 構造・階数/鉄筋コンクリート造7階建6階部分
- 築年月/平成9年6月
- 現況/空室
- 引渡日/即可
- 用途地域/近隣商業地域
- 総戸数/14戸
- 管理費/20,300円
- 修繕積立金/15,160円
- 土地権利/所有権
- 分譲会社/有限会社三井宅建
- 施工会社/和同建設(株)
- 設計会社/小田原事務所
- 管理会社/(株)東急コミュニティー
- 管理形態/全部委託(巡回)
- 駐車場/空無(H30.8現在)  
月額21,000円~23,000円
- 駐輪場/空有(H30.8現在)使用料無償
- バイク置場/空有(H30.8現在)使用料無償
- ペット飼育/犬猫飼育可(規約有)
- 学区/大鳥小学校、本牧中学校
- 備考:H30年度固定資産税額/125,400円

## 新生活応援キャンペーン

買主様へ商品券50万円分プレゼント!!  
※成約価格によりご利用頂けない場合があります。

国土交通大臣(3)第7356号 庁231-0012 横浜市中区相生町6-113 オーク桜木町ビル9階

株式会社トータルエステート〔横浜本社〕 FAX045-680-1258

物件確認  
ダイヤル **050-3628-2359**  
お問合せの際は物件名横にある物件番号をご確認下さい。 <http://www.t-estate.com/>

## 中古マンション求む!

オーナーチェンジも大歓迎!

●手数料:3%(税込)  
●取引態様:売主 ■情報公開日:31.1.15