

Re  
renotec

Renovation by Total Estate Group  
Concept Marston

◆リノテックマンションシリーズ  
“まだ住める家”から“住みたくなる家”に...  
貴重な社会資源を最大限に活用し、より素敵で快適な住環境を  
愉しんで頂きたいという思いから誕生しました。  
トータルエステートが贈るリノベーション(中古マンション再生)を  
最大限にカタチに集約されたスタイルです

物件番号  
4185023

# クレベール西新宿 301号室

2DK

★販売価格(消費税込)  
**4,190万円**

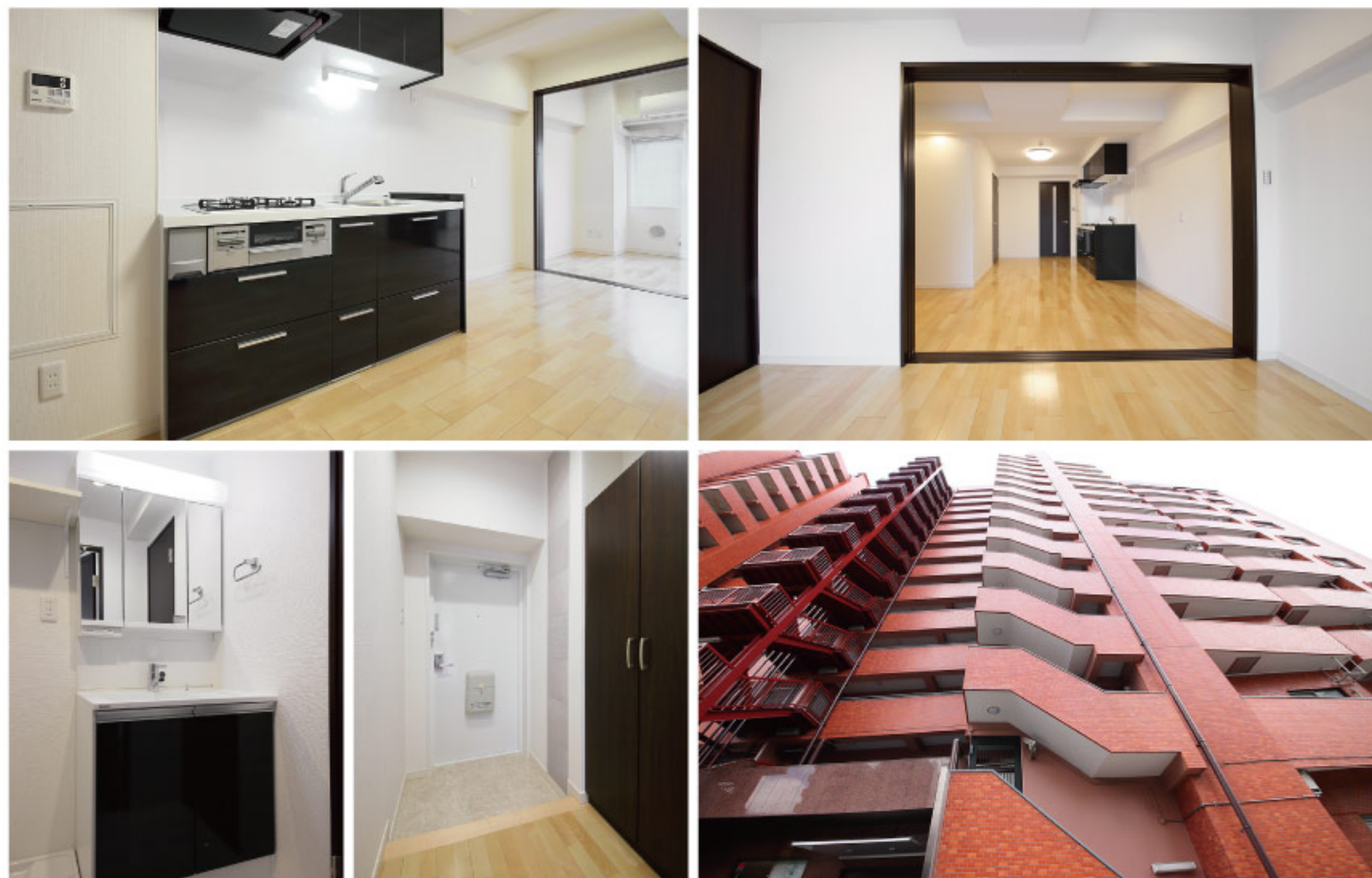
アフターサービス保証付

- 専有面積 48.60㎡
- バルコニー面積 5.40㎡



当住宅は、リノベーション住宅推進協議会の定める  
適合リノベーション住宅のR1基準(マンション専有部内の  
給排水管などの重要インフラに検査を行い、2年以上の保証  
および住宅履歴が付帯)を満たした<R1住宅>です。

## 2駅2路線利用可能・新宿まで1駅! 近隣施設充実で暮らしやすい環境です



- LED採用  
(浴室・洗面台・  
棚下灯を除く)
- エアコン付(1台)  
全室  
エアコン設置可



安心の  
夜間オートロック!



- LIFE INFORMATION
- ファミリーマート渋谷本町店...約200m
  - 角筈公園...約190m
  - 成城石井オペラシティ店...約400m
  - mini ビアゴ渋谷本町3丁目店...約240m
  - オペラシティクリニック...約270m
  - セブンイレブン渋谷本町3丁目店...約180m

- 所在地/東京都新宿区西新宿4-41-7
- 構造・階数/鉄骨鉄筋コンクリート造地下1階14階建3階部分
- 築年月/昭和60年1月
- 現況/空室
- 引渡日/即可
- 用途地域/商業地域
- 総戸数/175戸
- 管理費/10,100円
- 修繕積立金/12,460円
- 土地権利/所有権
- 分譲会社/(株)富士エステート
- 施工会社/工新建設(株)
- 設計会社/工新建設(株)
- 管理会社/(株)エムエステック
- 管理形態/全部委託(通勤)
- 駐車場/敷地内無
- 駐輪場/敷地内有(月額1,000円~1,500円)
- バイク置場/敷地内有(月額3,000円)
- ペット飼育/小鳥・観賞用魚のみ可
- 学区/西新宿小学校、西新宿中学校
- 参考/平成30年度固都税(年額64,146円)

### ●リノベーション内容 (平成30年3月リノベーション済)

- ガスコンロ交換
- キッチン水栓器具交換
- 浴室水栓器具交換
- トイレ交換
- 全室クロス張替
- 全フローリング張替
- CF張替
- 洗濯水栓器具交換
- ダウンライト設置
- 照明器具設置
- エコカラット設置
- 玄関人感センサー設置
- ハウスクリーニング

### ●設備など

- モニター付インターフォン
- 浄水機能付水栓
- 追焚き機能付バス
- 浴室乾燥機
- 二重サッシ
- 人感センサー
- 防犯カメラ
- 駅まで平坦
- エレベーター
- 外壁タイル貼り
- 浴室内手すり
- シャンプードレッサー
- 全室フローリング
- 2沿線以上利用可
- 公園隣接
- インターネット対応
- CATV
- BS・CS対応

## 広告承諾

ブラウザのアドレスバーに入力  
<http://www.reno-tec.jp/contents/code/list>

国土交通大臣(3)第7356号 〒105-0001 東京都港区虎ノ門2-3-17 虎ノ門2丁目タワー8階  
株式会社トータルエステート〔東京支社〕 Fax.03-3519-5329  
物件確認ダイヤル **050-3186-4129**  
お問い合わせの際は物件名横にある物件番号をご確認下さい。 <http://www.t-estate.com/>

皆様のおかげで  
創立**20年目**  
を迎えました  
TOTAL ESTATE GROUP

## 中古マンション求む!

### オーナーチェンジも大歓迎!

- 手数料: 3% (税込)
- 取引態様: 売主
- 情報公開日: 30.7.20

～ レインズ以外広告掲載OKです～