

Re
renotec

Renovation by Total Estate Group
Concept Marston

◆リノテックマンションシリーズ
“まだ住める家”から“住みたくなる家”に...
貴重な社会資源を最大限に活用し、より素敵で快適な住環境を
愉しんで頂きたいという思いから誕生しました。
トータルエステートが贈るリノベーション(中古マンション再生)を
最大限にカタチに集約されたスタイルです

物件番号
4185021

クレストフォルム池上 303号室

フラット
35S
適合物件

3LDK
+2W

★販売価格(消費税込)
5,490万円

アフターサービス保証付

住宅
ローン
減税
適合物件

●専有面積 77.14㎡
●バルコニー面積 9.90㎡

1R

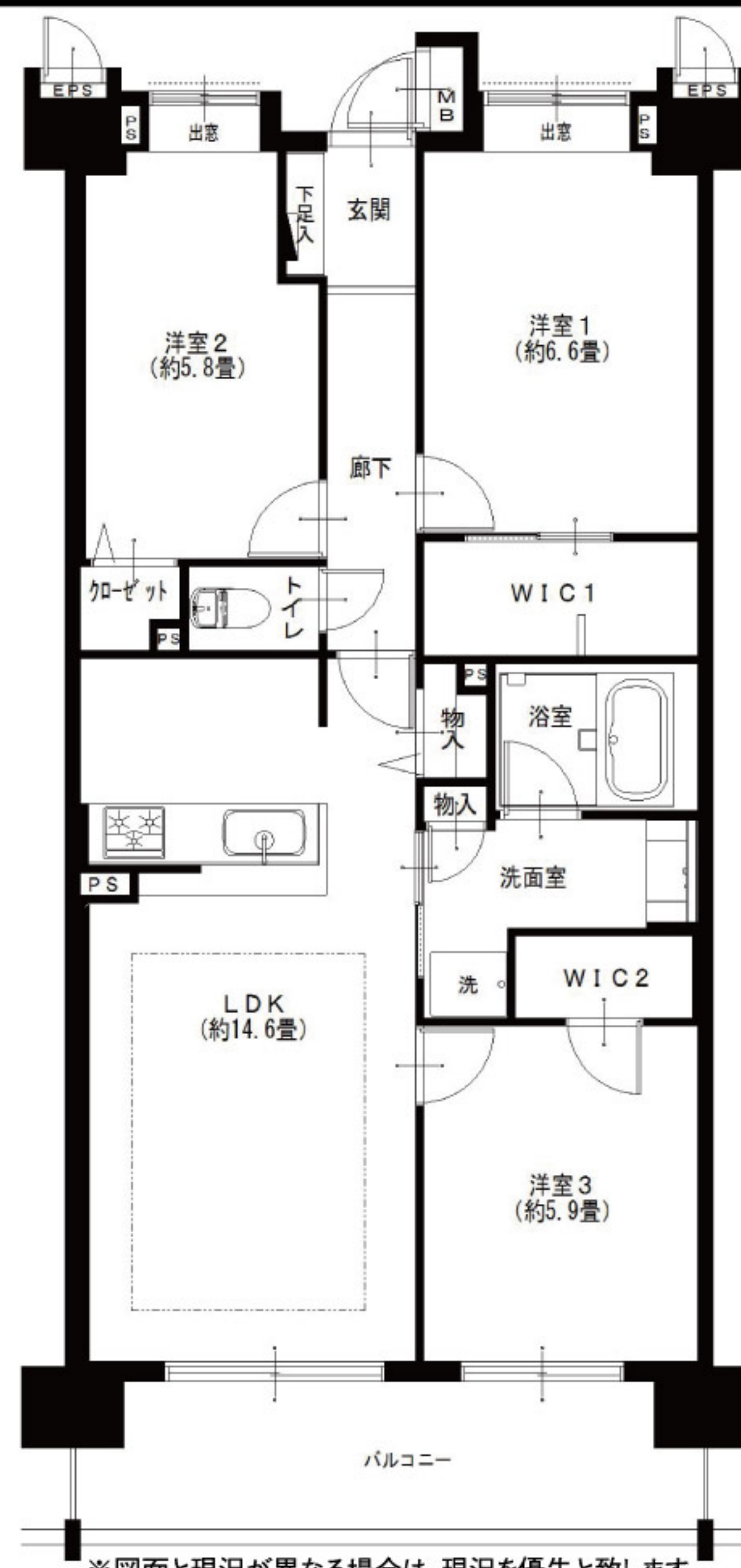
当住宅は、リノベーション住宅推進協議会の定める
適合リノベーション住宅のR1基準(マンション専有部内の
給排水管などの重要インフラに検査を行い、2年以上の保証
および住宅履歴が付帯)を満たした<R1住宅>です。

3駅2路線利用可!ペット飼育可!(犬猫2匹まで) ダブルウォークインクローゼット付!南向き日照・良好!



- LED採用
(浴室・洗面台・
棚下灯を除く)
- エアコン付(1台)
全室
エアコン設置可

五反田駅・川崎駅・蒲田駅
東急バス停留所が
エントランスの目の前
行き



室内の情報をご覧いただけます。



東急池上線 池上駅より... 徒歩9分
東急多摩川線 武蔵新田駅より... 徒歩9分
東急多摩川線 矢口渡駅より... 徒歩10分

LIFE INFORMATION
○スーパーオオゼキ池上店...約640m ○池上総合病院...約800m
○ファミリーマート大田池上店...約640m ○島忠太田千鳥店...約240m
○サミットストア池上8丁目店...約420m ○徳持公園...約400m

- 所在地/東京都大田区池上8-6-16
- 構造・階数/鉄筋コンクリート造11階建3階部分
- 築年月/平成14年8月
- 現況/空室●引渡日/即可
- アルコブ面積/0.5㎡
- 用途地域/準工業地域
- 総戸数/51戸
- 管理費/13,100円
- 修繕積立金/13,100円
- 土地権利/所有権
- 分譲会社/(株)ゴールドクレスト
- 施工会社/(株)鴻池組
- 設計会社/一級建築士事務所アルテワン
- 管理会社/(株)ゴールドクレストコミュニティ
- 管理形態/全部委託(巡回)
- 駐車場/敷地内(月額18,000円~22,000円)
- 駐輪場/敷地内(月額200円~500円)
- バイク置場/敷地内(月額2,000円)
- ペット飼育/犬猫飼育可(規約有)
- 学区/徳持小学校、蓮沼中学校
- 参考/平成30年度固定税(年額135,239円)

●リノベーション内容<平成30年4月リノベーション済>

- 給湯器交換
- システムキッチン交換
- ユニットバス交換
- 洗面台交換
- 全室クロス張替
- 全フローリング張替
- 全建具交換
- フロアタイル張替
- 洗濯水栓器具交換
- 防水パン交換
- スイッチパネル交換
- ダウンライト設置
- 玄関人感センサー設置
- ハウスクリーニング
- トイレ交換
- 下足入れ交換

●設備など

- オートロック
- 食器洗浄機
- 追焚き機能付バス
- LDK14畳以上
- 床暖房
- 宅配ボックス
- 陽当たり良好
- ペットOK
- エレベーター
- 外壁タイル貼り
- モニター付インターホン
- カウンターキッチン
- 浄水機能付水栓
- 浴室乾燥機
- 浴室内手すり
- シャブドレッサー
- 全室フローリング
- 人感センサー
- 防犯カメラ
- ウォークインクローゼット
- 通風良好
- 2沿線以上利用可
- 2駅以上利用可
- 駅まで平坦
- インターネット対応
- BS対応
- CS対応

広告承諾

ブラウザのアドレスバーに入力

<http://www.reno-tec.jp/contents/code/list>

国土交通大臣(3)第7356号 〒105-0001 東京都港区虎ノ門2-3-17 虎ノ門2丁目タワー8階
株式会社トータルエステート〔東京支社〕 Fax.03-3519-5329

物件確認
ダイヤル

050-3186-4129

お問い合わせの際は物件名横にある物件番号をご確認下さい。 <http://www.t-estate.com/>



皆様のおかげで
創立20年目
を迎えました

中古マンション求む!

オーナーチェンジも大歓迎!

- 手数料:3%(税込)
- 取引態様:売主 ■情報公開日:30.6.18

～ レインズ以外広告掲載OKです～