

Re
renotec

Renovation by Total Estate Group
Concept Marston

◆リノテックマンションシリーズ
“まだ住める家”から“住みたくなる家”に...
貴重な社会資源を最大限に活用し、より素敵で快適な住環境を
愉しんで頂きたいという思いから誕生しました。
トータルエステートが贈るリノベーション(中古マンション再生)を
最大限にカタチに集約されたスタイルです

物件番号
4185019

メゾンドール明石 304号室

フラット
35S
適合物件

★販売価格(消費税込)
1SLDK 4,390万円

アフターサービス保証付

～聖路加病院近くの落ち着いた住環境・都心部へのアクセス抜群の立地～

広々とした自由度の高いバルコニー・“幼”“小”学校近くで子育て環境に優れています♪

- 専有面積 58.00㎡
- バルコニー面積 24.94㎡



当住宅は、リノベーション住宅推進協会の定める
適合リノベーション住宅のR1基準(マンション専有部内の
給排水管などの重要インフラに検査を行い、2年以上の保証
および住宅履歴が付帯)を満たした<R1住宅>です。



【イメージ写真】写真は一例ですので実際のものとは異なる場合があります。

●リノベーション内容<平成30年4月リノベーション済>

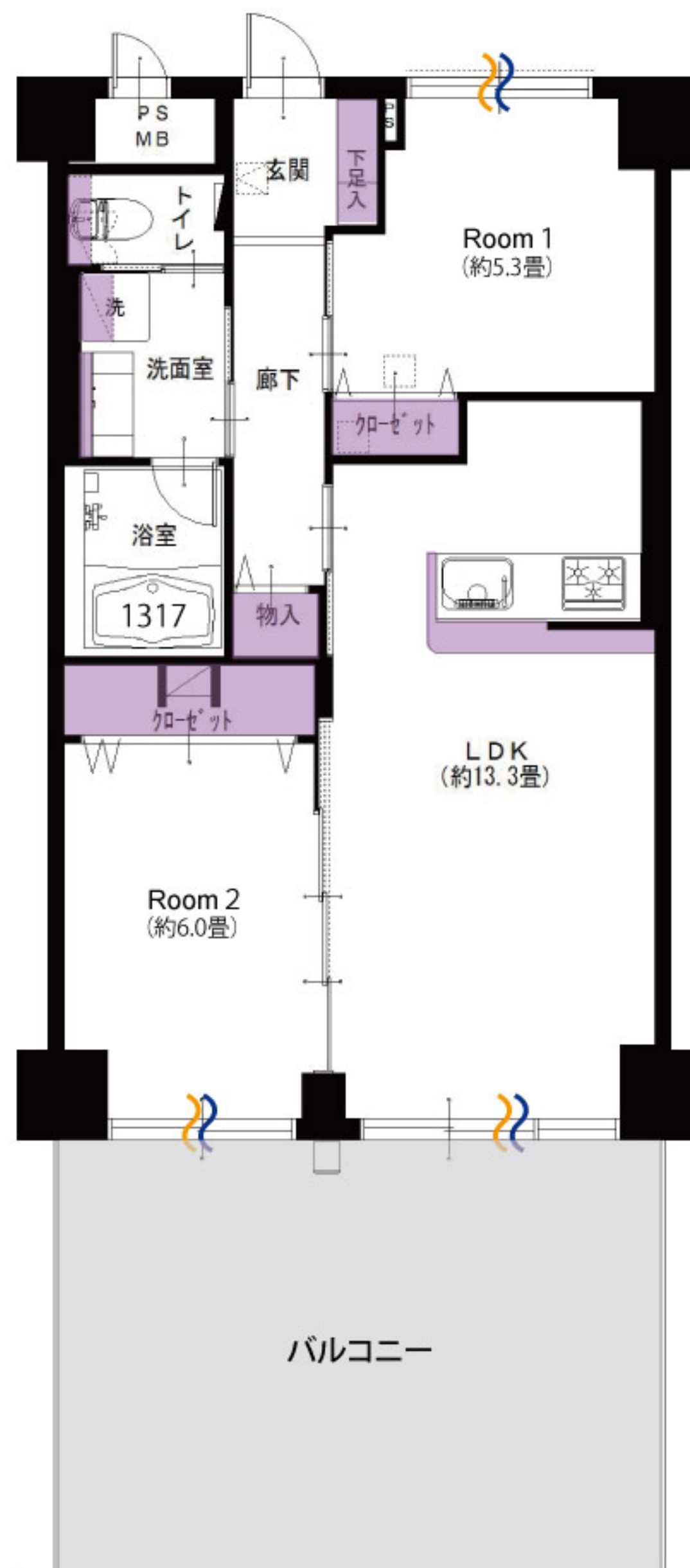
- 給湯器交換
- システムキッチン交換
- ユニットバス交換
- 洗面台交換
- トイレ交換
- 全室クロス張替
- 全フローリング張替
- 全建具交換
- フロアタイル張替
- 下足入れ交換
- 洗濯水栓器具交換
- 防水パン交換
- スイッチパネル交換
- スポットライト設置
- ダウンライト設置
- 照明器具設置
- 玄関人感センサー設置
- ハウスクリーニング
- ライティングレール設置

●設備など

- 食器洗浄機
- 浄水機能付水栓
- 追焚き機能付バス
- 浴室乾燥機
- LDK13畳以上
- 防犯カメラ
- 通風良好
- 駅まで平坦
- エレベーター
- カウンターキッチン
- 全室フローリング
- 2駅以上利用可
- BS対応
- 外壁タイル貼り
- 浴室手すり
- 人感センサー
- インターネット対応
- CS対応
- モニター付インターホン
- シャンプードレッサー
- 2沿線以上利用可
- CATV

- LED採用
(浴室・洗面台・
棚下灯を除く)
- エアコン付(1台)
- エアコン設置可

清水建設(株)施工
日本ハウズイング(株)管理



※図面と現況が異なる場合は、現況を優先と致します。

東京メトロ日比谷線 築地駅より...徒歩5分
東京メトロ有楽町線 新富町駅より...徒歩5分



- LIFE INFORMATION
- セブンイレブン中央区明石町店...約110m
 - まいばすけっと新富町駅前店...約400m
 - どらっくばす明石町店...約230m
 - 聖路加ガーデン内郵便局...約350m
 - 中央区役所...約700m
 - 築地川公園...約300m

- 所在地/東京都中央区明石町5-27
- 構造・階数/鉄骨鉄筋コンクリート造8階建3階部分
- 築年月/昭和53年10月
- 現況/空室
- 引渡日/即可
- 用途地域/第2種住居地域
- 総戸数/28戸
- 管理費/10,780円
- 修繕積立金/15,000円
- 土地権利/所有権
- 分譲会社/クボタハウス(株)
- 施工会社/清水建設(株)
- 設計会社/(株)梢建築設計事務所
- 管理会社/日本ハウズイング(株)
- 管理形態/全部委託(通勤)
- 駐車場/敷地内無
- 駐輪場/敷地内有(年額3,600円)
- バイク置場/敷地内無
- ペット飼育/小鳥・観賞用魚のみ可
- 学区/明石小学校、銀座中学校
- 備考/組合費/月額200円
- 参考/平成29年度固定税(年額88,800円)

広告承諾

ブラウザのアドレスバーに入力
<http://www.reno-tec.jp/contents/code/list>

国土交通大臣(3)第7356号 〒105-0001 東京都港区虎ノ門2-3-17 虎ノ門2丁目タワー8階
株式会社トータルエステート〔東京支社〕 Fax.03-3519-5329

物件確認ダイヤル **050-3186-4129**
お問い合わせの際は物件名横にある物件番号をご確認下さい。 <http://www.t-estate.com/>

皆様のおかげで
創立20年目
を迎えました

TOTAL ESTATE GROUP

中古マンション求む!
オーナーチェンジも大歓迎!

- 手数料:3%(税込)
- 取引態様:売主
- 情報公開日:30.5.17

～ レイズ以外広告掲載OKです～