

Re  
renotec

Renovation by Total Estate Group  
concept MORISON

◆リノテックマンションシリーズ  
“まだ住める家”から“住みたくなる家”に...  
貴重な社会資源を最大限に活用し、より素敵で快適な住環境を  
愉しんで頂きたいという思いから誕生しました。  
トータルエステートが贈るリノベーション(中古マンション再生)を  
最大限にカタチに集約されたスタイルです。



当住宅は、リノベーション住宅推進協議会の定める  
適合リノベーション住宅のR1基準(マンション専有部内の  
給排水管などの重要インフラに検査を行い、2年以上の保証  
および住宅履歴が付帯)を満たした「R1住宅」です。

# 白楽ハウス 105号室

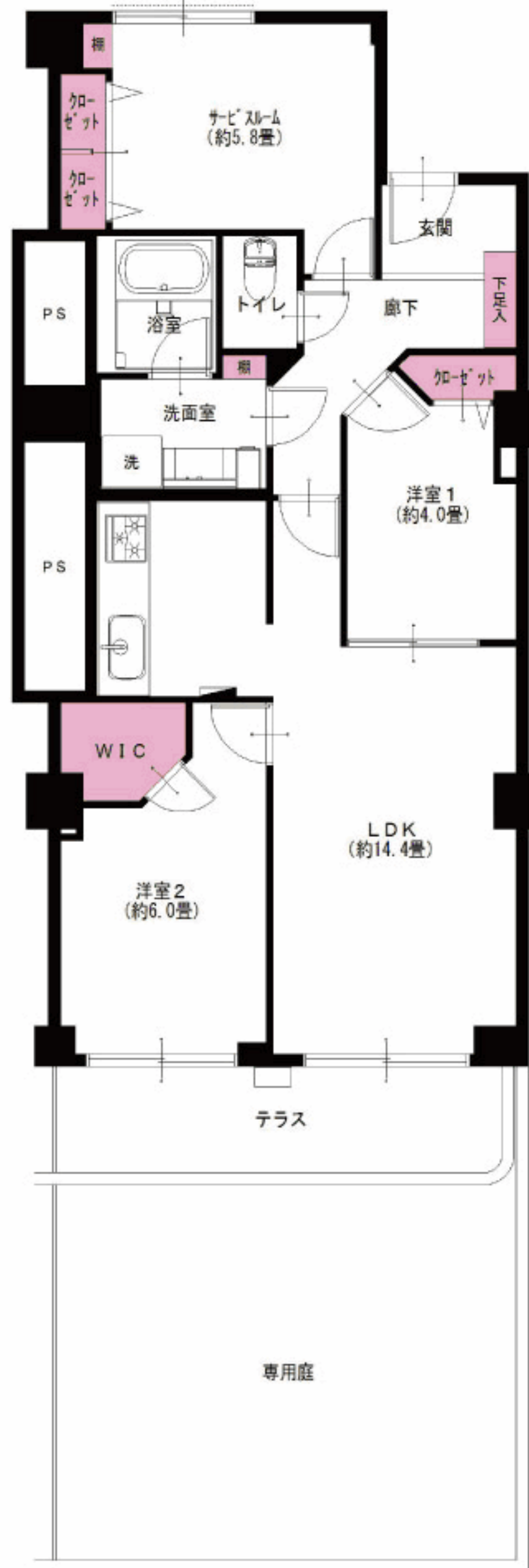
「白楽」駅まで徒歩4分! 閑静な住宅街  
陽当たり良好・フルリフォーム・管理形態良好

フラット  
35S  
適合物件

★販売価格(消費税込)  
**2SLDK + WIC**  
**3,590万円**  
アフターサービス保証付

- 専有面積 69.05㎡
- テラス面積 7.40㎡
- 専用庭面積 約19㎡

お客様の  
さらなる  
安心の為に



家具付  
売  
マンション



エアコン付(1台)  
全室  
エアコン設置可

室内の情報を  
ご覧いただけます

東急東横線  
白楽駅より.....徒歩4分



LIFE INFORMATION

○岸内科医院.....約450m	○横浜篠原台郵便局.....約350m
○まいばすけっと.....約350m	○白幡小学校.....約700m
○篠原園地.....約90m	○神奈川中学校.....約1400m

リノベーション内容 (平成30年4月完了)

- 給湯器交換
- システムキッチン交換
- ユニットバス交換
- 洗面台交換
- トイレ交換
- 全室クロス張替
- 全フローリング張替
- 全建具交換
- CF張替
- 下足入れ交換
- 洗濯水栓器具交換
- 防水パン交換
- スイッチパネル設置
- ダウンライト設置
- 照明器具設置
- 玄関人感センサー取付
- ハウスクリーニング

設備など

- エレベーター
- モニター付インターフォン
- 浄水機能付水栓
- 追焚き機能付バス
- 浴室乾燥機
- 浴室内手すり
- 都市ガス
- LDK14畳以上
- 全室フローリング
- 全室照明付
- LED照明
- 人感センサー
- 防犯カメラ
- ウォークインクローゼット
- インターネット対応
- BS対応

※図面と現況が異なる場合は、現況を優先と致します。

毎日更新  
最新物件一覧  
ブラウザのアドレスバーに入力  
<http://www.reno-tec.jp/contents/code/list>

国土交通大臣(3)第7356号 庁231-0012 横浜市中区相生町 6-113 オーク桜木町ビル9階  
株式会社トータルエステート〔横浜本社〕  
コールセンター (物件確認・案内受付など) TEL 045-664-1009 FAX 045-680-1258  
お下見・ご案内時は事前にお名刺のFAXをお送り下さい。  
<http://www.t-estate.com/>

皆様のおかげで  
創立20年目  
を迎えました

中古マンション求む!  
オーナーチェンジも大歓迎!  
●手数料: 3% (税込)  
●取引態様: 売主 ■情報公開日: 30.5.21