

Re
renotec

Renovation by Total Estate Group
Concept Marston

◆リノテックマンションシリーズ
“まだ住める家”から“住みたくなる家”に...
貴重な社会資源を最大限に活用し、より素敵で快適な住環境を
楽しんで頂きたいという思いから誕生しました。
トータルエステートが贈るリノベーション(中古マンション再生)を
最大限にカタチに集約されたスタイルです

物件番号
4185010

浦和仲町ダイヤモンドマンション 501号室

住宅
ローン
減税
適合物件

3LDK
+W

★販売価格(消費税込)
4,190万円

フラット
35s
適合物件

アフターサービス保証付

●専有面積 63.50㎡
●バルコニー面積 12.50㎡

1R

当住宅は、リノベーション住宅推進協議会の定める
適合リノベーション住宅のR1基準(マンション専有部内の
給排水管などの重要インフラに検査を行い、2年以上の保証
および住宅履歴が付帯)を満たした<R1住宅>です。

駐車場1台無料(高さ1800mmまで可)
常盤中学校区・ペット飼育可(細則有)・南西角部屋



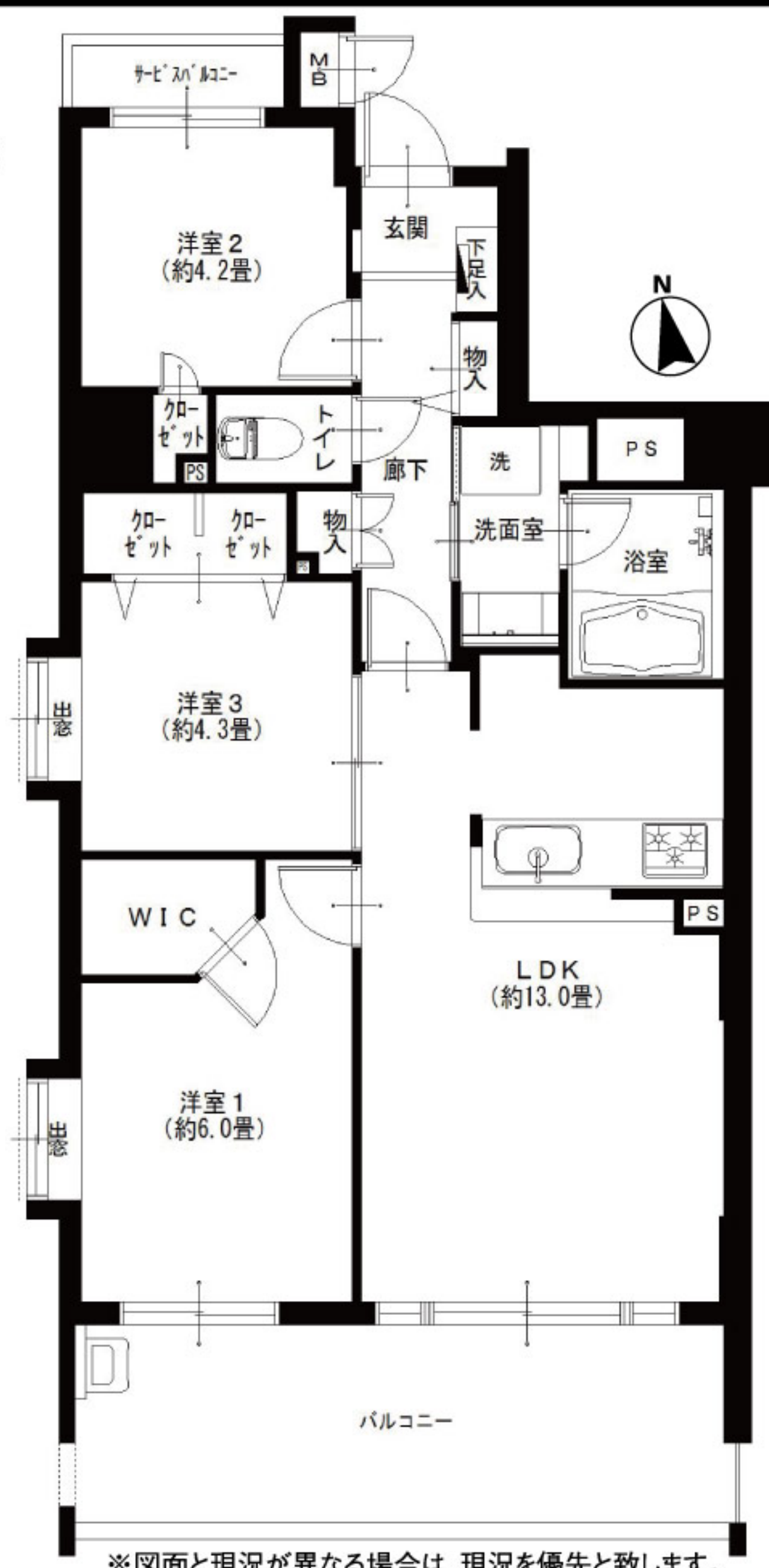
【イメージ写真】写真は家具の一例です。実際のものとは異なる場合があります。

家具付
売
マンション

LED採用
(浴室・洗面台・
棚下灯を除く)

エアコン付(1台)
全室
エアコン設置可

各階2住戸の高いプライバシー性
5階部分に付き眺望良好
2面バルコニー・オートロック付



JR京浜東北線
浦和駅より... 徒歩11分



室内の情報をご覧いただけます。

LIFE INFORMATION
○アトレ浦和約880m ○いなげや浦和ときわ店約560m
○伊勢丹浦和・浦和コロソ約800m ○常盤公園約320m
○ファミリーマート浦和仲町店 約320m ○石田医院(小児科)約160m

●所在地/埼玉県さいたま市浦和区仲町3-8-13
●構造・階数/鉄骨鉄筋コンクリート造10階建5階部分
●築年月/平成15年2月
●現況/空室
●引渡日/即可
●用途地域/商業地域
●総戸数/17戸
●管理費/20,830円
●修繕積立金/14,180円
●土地権利/所有権
●分譲会社/ダイヤモンド地所(株)
●施工会社/国土総合建設(株)

●設計会社/(株)高橋建築企画
●管理会社/国土管理(株)
●管理形態/全部委託(巡回)
●駐車場/100%完備
●駐輪場/敷地内有(使用料無償)
●バイク置場/敷地内無
●ペット飼育/迷惑・危害を与える恐れのあるもの不可(犬猫飼育可、匹数・大きさ制限なし)
●学区/仲町小学校、常盤中学校
●参考/平成29年度国都税(年額131,480円)

●リノベーション内容(平成30年4月リノベーション済)

- 給湯器交換
- システムキッチン交換
- ユニットバス交換
- 洗面台交換
- トイレ交換
- 全室クロス張替
- 全フローリング張替
- 全建具交換
- CF張替
- 下足入れ交換
- 洗濯水栓器具交換
- 防水パン交換
- スイッチパネル交換
- ダウンライト設置
- 照明器具設置
- インターフォン交換
- 玄関人感センサー設置
- ハウスクリーニング

●設備など

- オートロック
- エレベーター
- 外壁タイル貼り
- モニター付インターフォン
- カウンターキッチン
- 角部屋
- 2面バルコニー
- スロップシンク
- 24時間換気システム
- 宅配ボックス
- 陽当たり良好
- ペットOK
- CATV
- BS対応
- CS対応
- 追焚き機能付バス
- 浴室内手すり
- シャワーブース
- LDK13畳以上
- 全室フローリング
- 人感センサー
- 防犯カメラ
- ウォークインクローゼット
- 通風良好
- 眺望良好
- 前面棟なし
- インターネット対応

広告承諾

ブラウザのアドレスバーに入力

<http://www.reno-tec.jp/contents/code/list>

国土交通大臣(3)第7356号 〒105-0001 東京都港区虎ノ門2-3-17 虎ノ門2丁目タワー8階
株式会社トータルエステート〔東京支社〕 Fax.03-3519-5329

物件確認
ダイヤル

050-3186-4129

お問い合せの際は物件名横にある物件番号をご確認下さい。 <http://www.t-estate.com/>

アナウンスの後に
9と#で
オペレーターに
つながります。

TOTAL
ESTATE
GROUP

皆様のおかげで
創立20年目
を迎えました

中古マンション求む!

オーナーチェンジも大歓迎!

●手数料:3%(税込)
●取引態様:売主 ■情報公開日:30.5.17

～ レインズ以外広告掲載OKです～