

Re  
renotec

Renovation by Total Estate Group  
Concept Mansion

◆リノテックマンションシリーズ

“まだ住める家”から“住みたくなる家”に...  
貴重な社会資源を最大限に活用し、  
より素敵で快適な住環境を  
愉しんで頂きたいという思いから誕生しました。  
トータルエステートが贈る  
リノベーション(中古マンション再生)を  
最大限にカタチに集約されたスタイルです。

グレースガーデンたまプラーザA棟 203号室

平成23年築!総戸数384戸のビッグコミュニティ!  
マルエツ・ビバホーム徒歩1分! お買い物便利♪



3LDK  
+2W

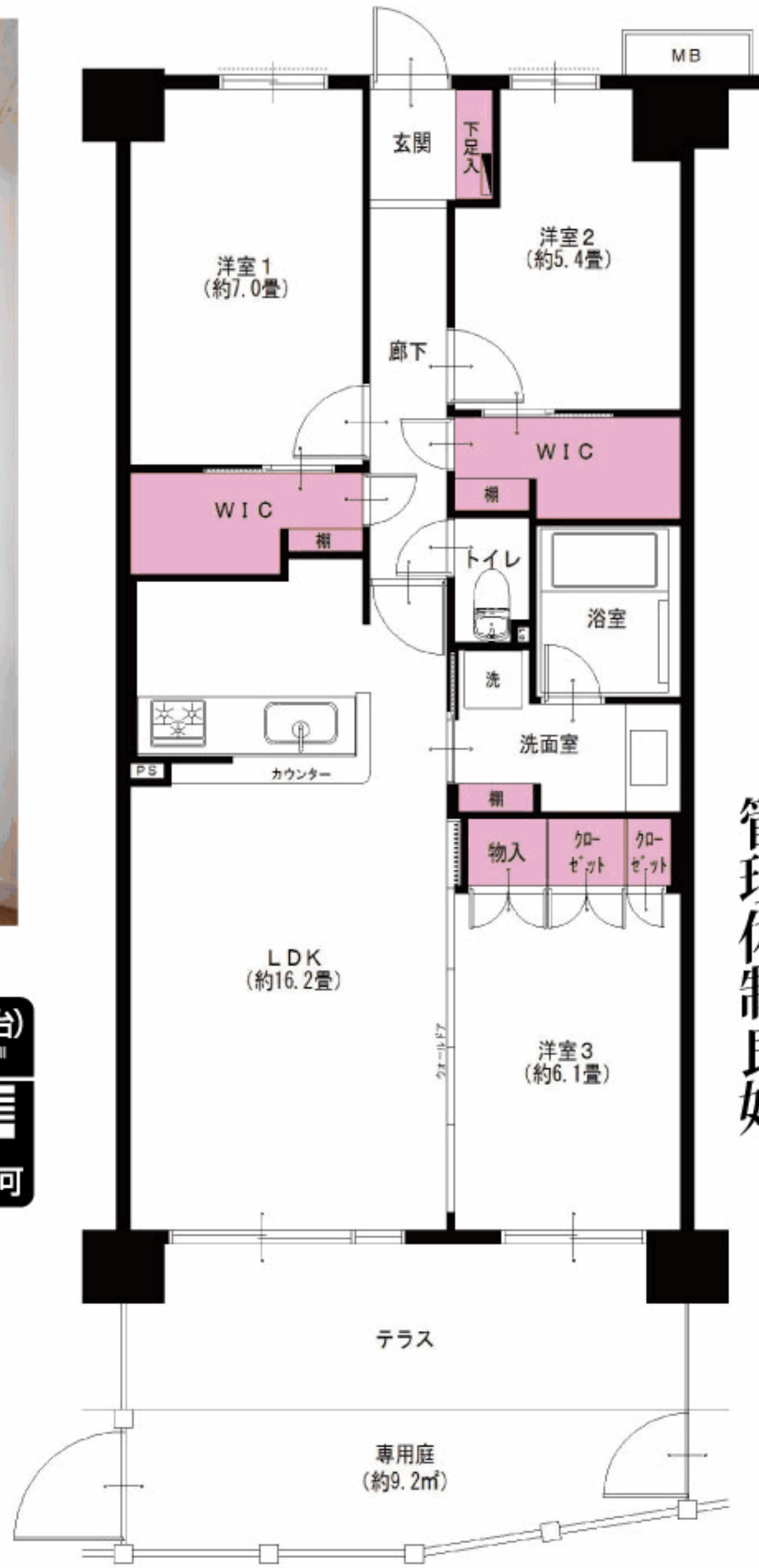
★販売価格(消費税込)  
**3,490万円**  
アフターサービス保証付

- 専有面積 78.74㎡
- テラス面積 11.78㎡
- 専用庭面積 9.20㎡

お客様の  
さらなる  
安心の為に



【イメージ写真】写真は一例です。実際のものとは異なる場合がございます。



家具付  
売  
マンション



大好きなペットと一緒に暮らせます!!  
奥様に嬉しいデイスポーター付き♪  
管理体制良好!

居住者専用無料シャトルバス有!

東急田園都市線  
たまプラーザ駅より...徒歩19分  
東急田園都市線  
あざみ野駅よりバス12分  
清水台停...徒歩3分



LIFE INFORMATION

○マルエツ	約80m	○聖マリアナ医科大学病院	約1600m
○ミニストップ	約90m	○菅生小学校	約1000m
○菅生緑地	約350m	○菅生中学校	約1100m

リノベーション内容

- ガスコンロ交換
  - キッチン水栓器具交換
  - 浴室鏡交換
  - 浴室水栓器具交換
  - シャワーヘッド・ホース交換
  - 温水洗浄便座取付
  - 全室クロス張替
  - ハウスクリーニング
- 〈平成30年3月完了〉

設備など

- オートロック
- エレベーター
- 外壁タイル貼り
- モニター付インターフォン
- カウンターキッチン
- 浄水機能付水栓
- 追焚き機能付バス
- 浴室乾燥機
- 浴室内手すり
- シャブードレッサー
- 都市ガス
- LDK16畳以上
- 全室フローリング
- 全室照明付
- LED照明
- 人感センサー
- 宅配ボックス
- ウォークインクローゼット
- インターネット対応
- CATV
- BS対応
- CS対応



※図面と現況が異なる場合は、現況を優先と致します。

毎日更新  
最新物件一覧  
ブラウザのアドレスバーに入力  
<http://www.reno-tec.jp/contents/code/list>

国土交通大臣(3)第7356号 庁231-0012 横浜市中区相生町 6-113 オーク桜木町ビル9階  
株式会社トータルエステート〔横浜本社〕  
コールセンター (物件確認・案内受付など) TEL 045-664-1009 FAX 045-680-1258  
お下見・ご案内時は事前にお名刺のFAXをお送り下さい。  
<http://www.t-estate.com/>

TOTAL ESTATE GROUP  
皆様のおかげで  
創立20年目を迎えました

中古マンション求む!  
オーナーチェンジも大歓迎!  
●手数料: 3% (税込)  
●取引態様: 売主 ■情報公開日: 30.3.12