

Re
renotec

Renovation by Total Estate Group
Concept Morison

◆リノテックマンションシリーズ
“まだ住める家”から“住みたくなる家”に...
貴重な社会資源を最大限に活用し、より素敵で快適な住環境を
愉しんで頂きたいという思いから誕生しました。
トータルエステートが贈るリノベーション(中古マンション再生)を
最大限にカタチに集約されたスタイルです。



当住宅は、リノベーション住宅推進協議会の定める
適合リノベーション住宅のR1基準(マンション専有部内の
給排水管などの重要インフラに検査を行い、2年以上の保証
および住宅履歴が付帯)を満たした「R1住宅」です。

ビューネ梅島駅前 413号室

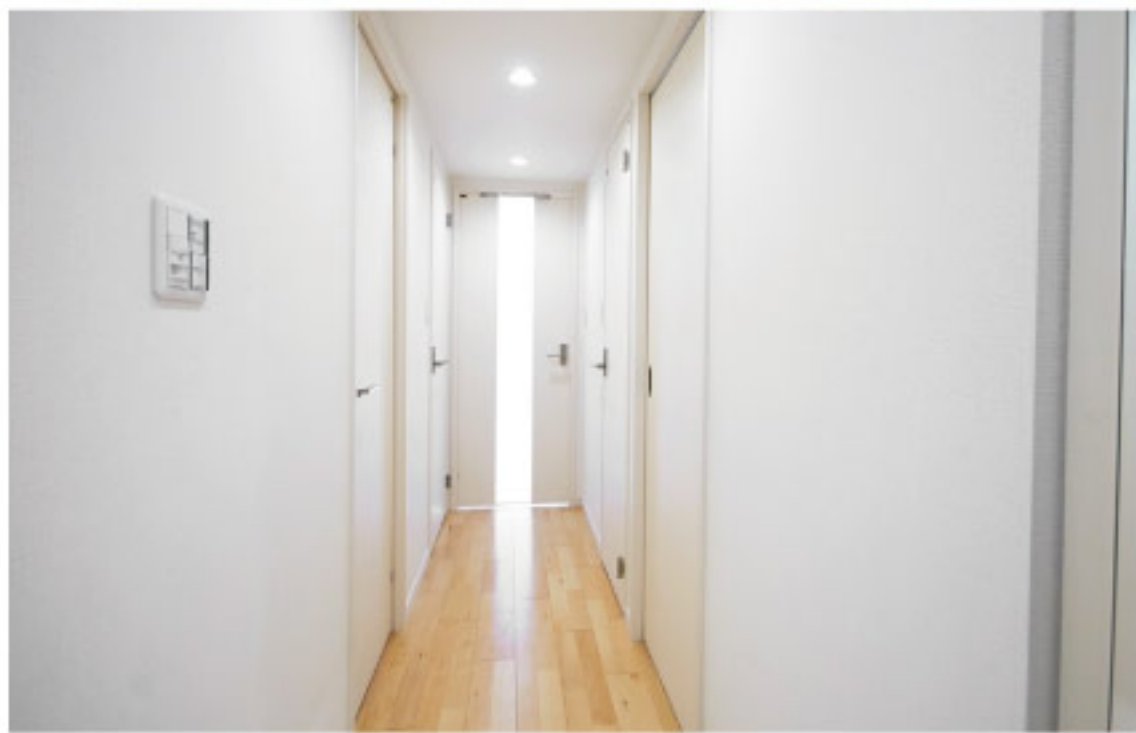
フラット
35S
適合物件

★販売価格(消費税込)
3LDK 3,190万円
アフターサービス保証付

住宅
ローン
減税
適合物件

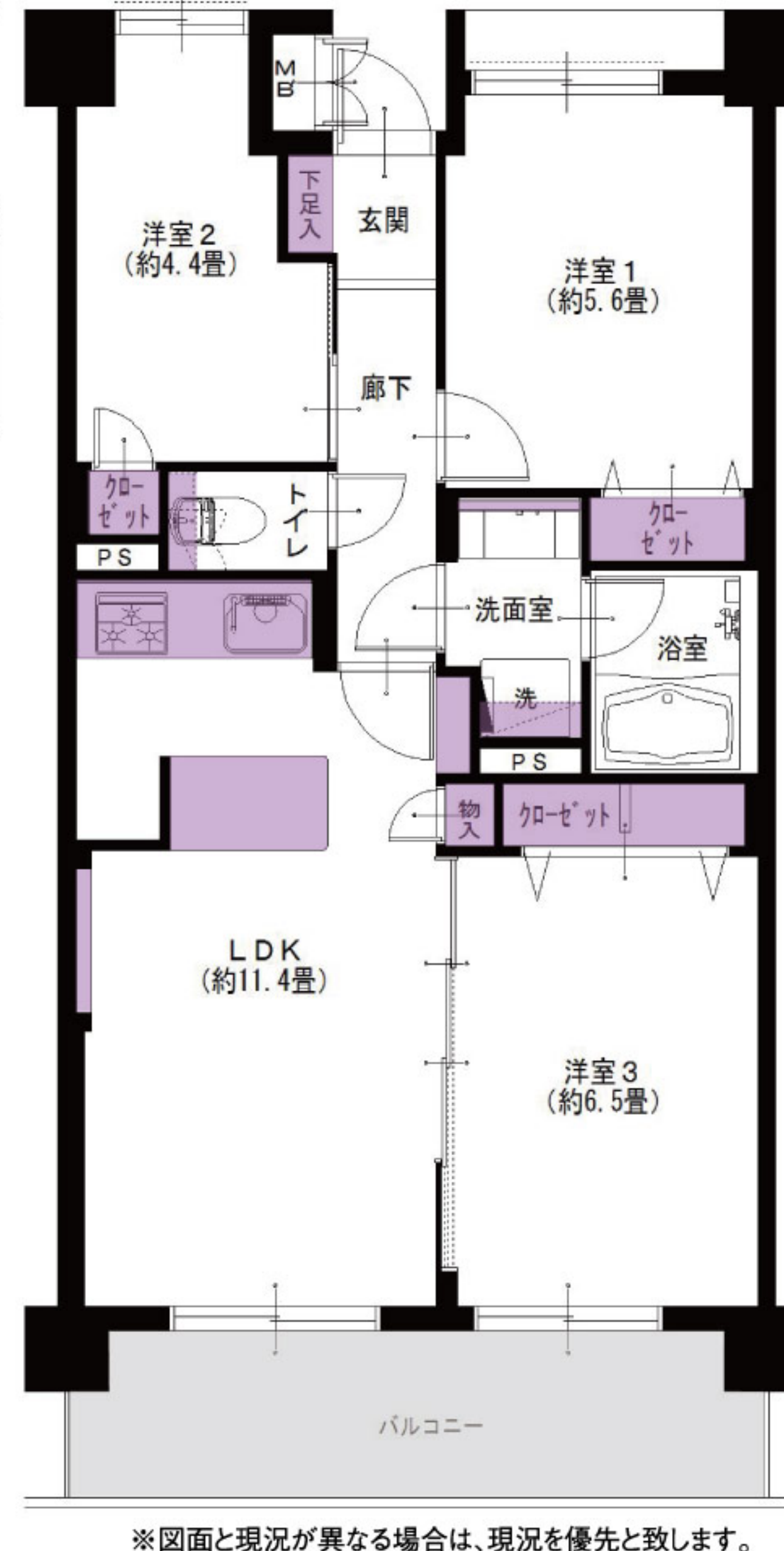
●専有面積 59.77㎡
●バルコニー面積 8.70㎡

買い物・通勤・資産価値の高い駅前に立地!
手頃なランニングコスト・ペット飼育可・解放感ある眺望



LED採用
(浴室・洗面台・
棚下灯を除く)
エアコン付(1台)
全室
エアコン設置可

使い勝手の良い
大型カウンターが特徴です



東武伊勢崎線
梅島駅より...徒歩2分



LIFE INFORMATION
○セブンイレブン足立梅島駅前店...約100m
○ココスナカムラ梅島店...約300m
○マツモトキヨシ梅島駅前店...約170m
○ショッピングモール カリブ...約800m
○足立梅田郵便局...約450m
○ベルmont公園...約230m

●所在地/東京都足立区梅島3-4-34
●構造・階数/鉄筋コンクリート造9階建4階部分
●築年月/平成8年5月
●現況/空室
●引渡日/即可
●用途地域/準工業地域
近隣商業地域
●設計会社/(株)後澤建築設計事務所
●管理会社/(株)ライフポート西洋
●管理形態/全部委託(通勤)
●駐車場/敷地内有(月額15,000円)
●駐輪場/敷地内有(月額300円)
●バイク置場/敷地内有(月額1,000円~2,000円)
●ペット飼育/犬猫飼育可(規約有)
●学区/梅島第一小学校、第十中学校
●参考/平成29年度固定税(年額87,445円)
●総戸数/98戸
●管理費/6,300円
●修繕積立金/9,320円
●土地権利/所有権
●分譲会社/昌立地所(株)
●施工会社/日産建設(株)東京支店

●リノベーション内容(平成30年4月リノベーション済)

- システムキッチン交換
- ユニットバス交換
- 洗面台交換
- トイレ交換
- 全室クロス張替
- 全フローリング張替
- 全建具交換
- CF張替
- 下足入れ交換
- 洗濯水栓器具交換
- 防水パン交換
- スイッチパネル交換
- ダウンライト設置
- 照明器具設置
- 玄関人感センサー設置
- ハウスクリーニング

●設備など

- オートロック
- 食器洗浄機
- 浄水機能付水栓
- 追焚き機能付バス
- 浴室乾燥機
- 眺望良好
- ペットOK
- 駅まで平坦
- エレベーター
- 外壁タイル貼り
- モニター付インターホン
- 浴室内手すり
- シャンプードレッサー
- 全室フローリング
- 人感センサー
- 防犯カメラ
- 通風良好
- 駅まで平坦
- インターネット対応
- CATV
- BS対応
- CS対応

毎日更新
最新物件一覧
ブラウザのアドレスバーに入力
<http://www.reno-tec.jp/contents/code/list>

国土交通大臣(3)第7356号 千105-0001 東京都港区虎ノ門2-3-17 虎ノ門2丁目タワー8階
株式会社トータルエステート(東京支社)
Tel.03-3519-5330 Fax.03-3519-5329
お下見・ご案内時は事前にお名刺のFAXをお送り下さい。
<http://www.t-estate.com/>

皆様のおかげで
創立20年目
を迎えました
TOTAL
ESTATE
GROUP

中古マンション求む!
オーナーチェンジも大歓迎!
●手数料:3%(税込)
●取引態様:売主 ●情報公開日:30.4.20

～ レインズ以外広告掲載OKです～