

Re
renotec

Renovation by Total Estate Group
Concept Maroon

◆リノテックマンションシリーズ
“まだ住める家”から“住みたくなる家”に...
貴重な社会資源を最大限に活用し、より素敵で快適な住環境を
愉しんで頂きたいという思いから誕生しました。
トータルエステートが贈るリノベーション(中古マンション再生)を
最大限にカタチに集約されたスタイルです。



当住宅は、リノベーション住宅推進協議会の定める
適合リノベーション住宅のR1基準(マンション専有部内の
給排水管などの重要インフラに検査を行い、2年以上の保証
および住宅履歴が付帯)を満たした<R1住宅>です。

トーキョーガーデンスイート 310号室

総戸数555戸のビッグコミュニティ
屋内プールあり! 共用施設充実!

フラット
35S
適合物件

4LDK

★販売価格(消費税込)
3,850万円

アフターサービス保証付

住宅
ローン
減税
適合物件

- 専有面積 72.58㎡
- バルコニー面積 12.20㎡

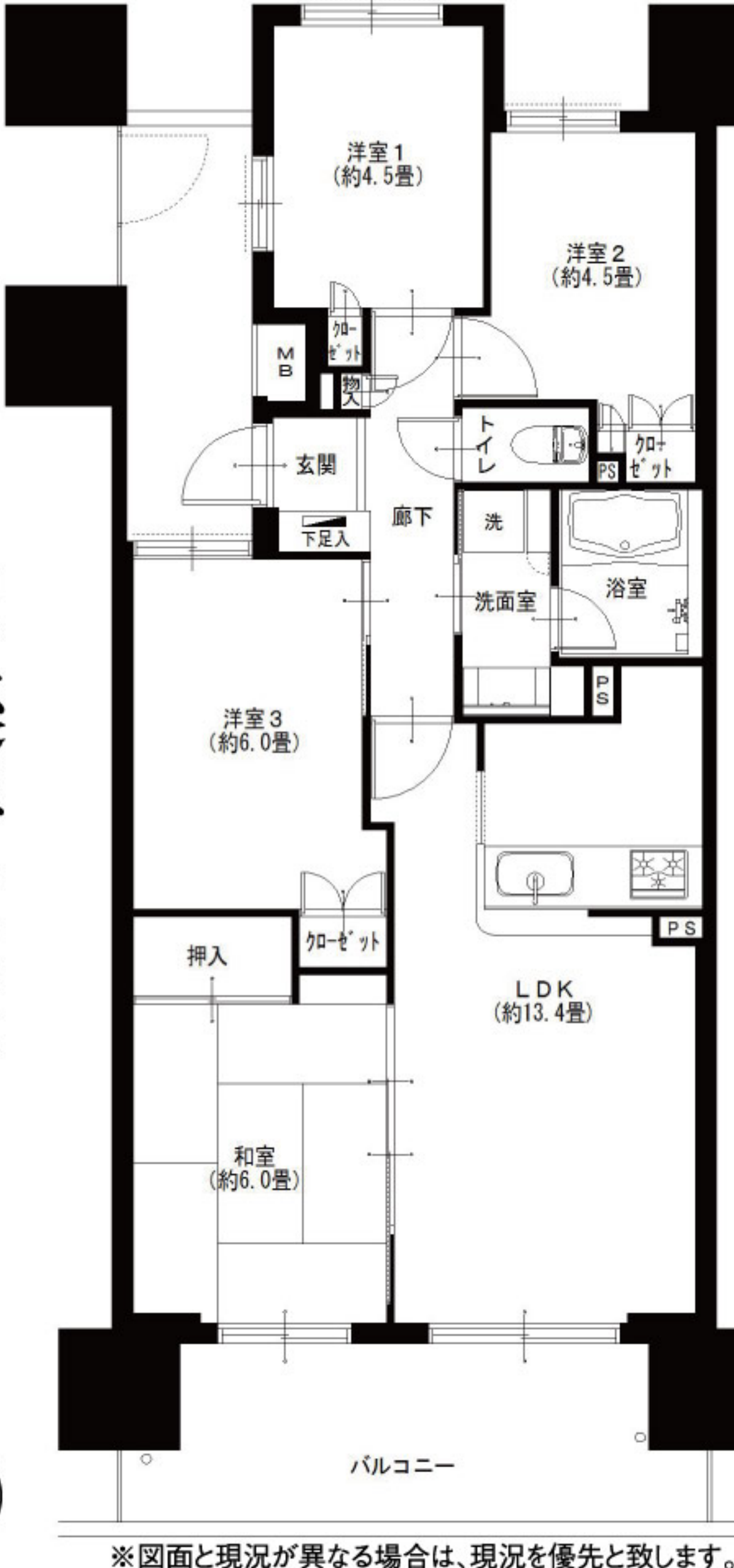


家具付
売
マンション

LED採用
(浴室・洗面台・
廊下灯を除く)

エアコン付(1台)
全室
エアコン設置可

リノベ済み4LDK
24時間有人セキュリティ
駐車場全戸数分あり
「亀有駅」「綾瀬駅」へのバス便あり



JR常磐線 亀有駅より...徒歩15分
東京メトロ千代田線 北綾瀬駅より...徒歩13分

- LIFE INFORMATION
- セブンイレブン 足立区東和4丁目店...約30m
 - 西友 北綾瀬店...約393m
 - 東部休日応急診療所...約182m
 - 東和図書館...約152m
 - 東和住区センター...約150m
 - コンビニエンスストア東和三丁目保育園...約47m

- 所在地/東京都足立区東和3-13-1
- 構造・階数/鉄筋コンクリート造地下1階15階建3階部分
- 築年月/平成19年2月
- 現況/空室
- 引渡日/即可
- 用途地域/第1種住居地域
第1種中高層住居専用地域
- 総戸数/555戸
- 管理費/13,600円
- 修繕積立金/8,536円
- 土地権利/所有権
- 分譲会社/ナイス、三交不動産、セントラル総合開発
- 施工会社/長谷工コーポレーション
- 設計会社/長谷工コーポレーション
- 管理会社/(株)長谷工コミュニティ
- 管理形態/全部委託(常駐)
- 駐車場/100%完備(月額8,000円)
- 駐輪場/敷地内有(月額100円~200円)
- バイク置場/敷地内有(月額900円)
- ペット飼育/犬猫2匹まで飼育可(規約有)
- 学区/東洲江小学校、蒲原中学校
- 備考:クラブ費/月額300円
- テレビ配信設備利用料/月額216円
- 参考/平成29年度固都税(年額137,086円)

●リノベーション内容(平成30年3月リノベーション済)

- 給湯器交換
- ユニットバス交換
- CF張替
- ダウンライト設置
- 畳表替(一畳タイプ)
- トイレ交換
- 洗濯水栓器具交換
- 照明器具設置
- 襖張替
- 全室クロス張替
- 防水パン交換
- 玄関人感センサー設置
- システムキッチン交換
- 全フローリング張替
- スイッチパネル交換
- ハウスクリーニング

●設備など

- オートロック
- 食器洗浄機
- 追焚き機能付バス
- 浴室乾燥機
- LDK13畳以上
- 陽当たり良好
- ペットOK
- バス便豊富
- エレベーター
- 外壁タイル貼り
- モニター付インターホン
- カウンターキッチン
- 浄水機能付水栓
- 浴室内手すり
- 洋室全室フローリング
- 人感センサー
- 防犯カメラ
- 閑静な住宅街
- 通風良好
- 2沿線以上利用可
- 2駅以上利用可
- 駅まで平坦
- インターネット対応
- CATV・BS対応

毎日更新
最新物件一覧
ブラウザのアドレスバーに入力
<http://www.reno-tec.jp/contents/code/list>

国土交通大臣(3)第7356号 千105-0001 東京都港区虎ノ門2-3-17 虎ノ門2丁目タワー8階
株式会社トータルエステート(東京支社)
Tel.03-3519-5330 Fax.03-3519-5329
お下見・ご案内時は事前にお名刺のFAXをお送り下さい。
<http://www.t-estate.com/>

皆様のおかげで
創立20年目
を迎えました
TOTAL
ESTATE
GROUP

中古マンション求む!
オーナーチェンジも大歓迎!
●手数料:3%(税込)
●取引態様:売主 ●情報公開日:30.3.23

～ レインズ以外広告掲載OKです～