

Re
renotec

Renovation by Total Estate Group
Concept Mansion

◆リノテックマンションシリーズ
“まだ住める家”から“住みたくなる家”に...
貴重な社会資源を最大限に活用し、より素敵で快適な住環境を
愉しんで頂きたいという思いから誕生しました。
トータルエステートが贈るリノベーション(中古マンション再生)を
最大限にカタチに集約されたスタイルです

物件番号
4175881

ダイアパレスシェルトワレ目黒 1006号室

★販売価格(消費税込)
1LDK 4,890万円
アフターサービス保証付

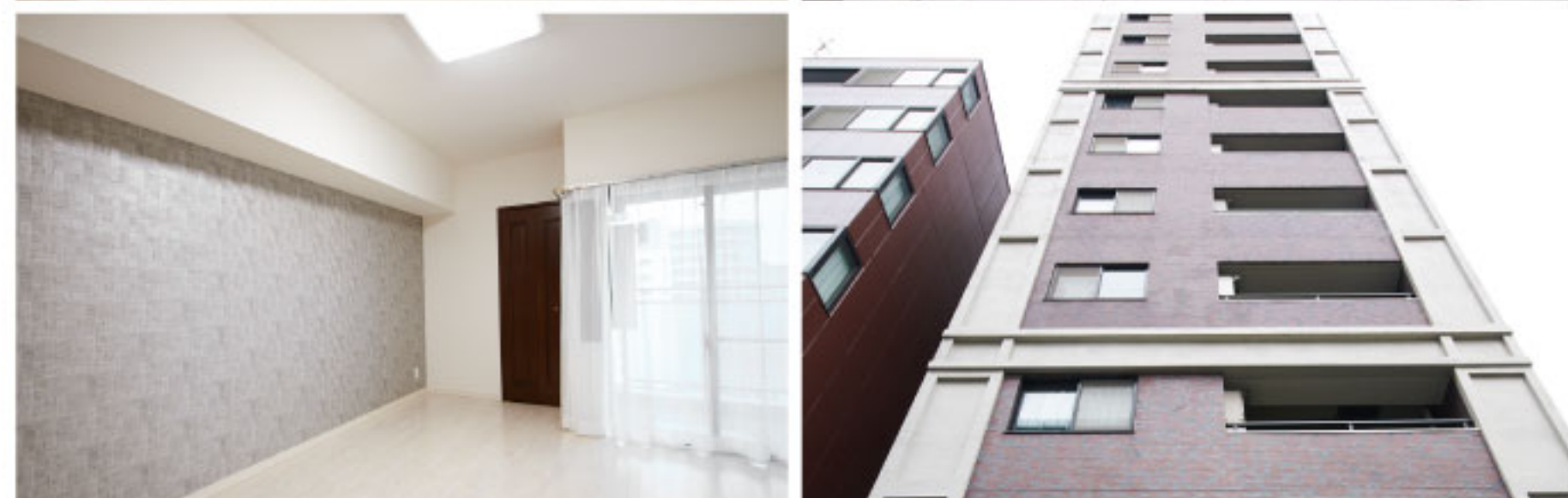
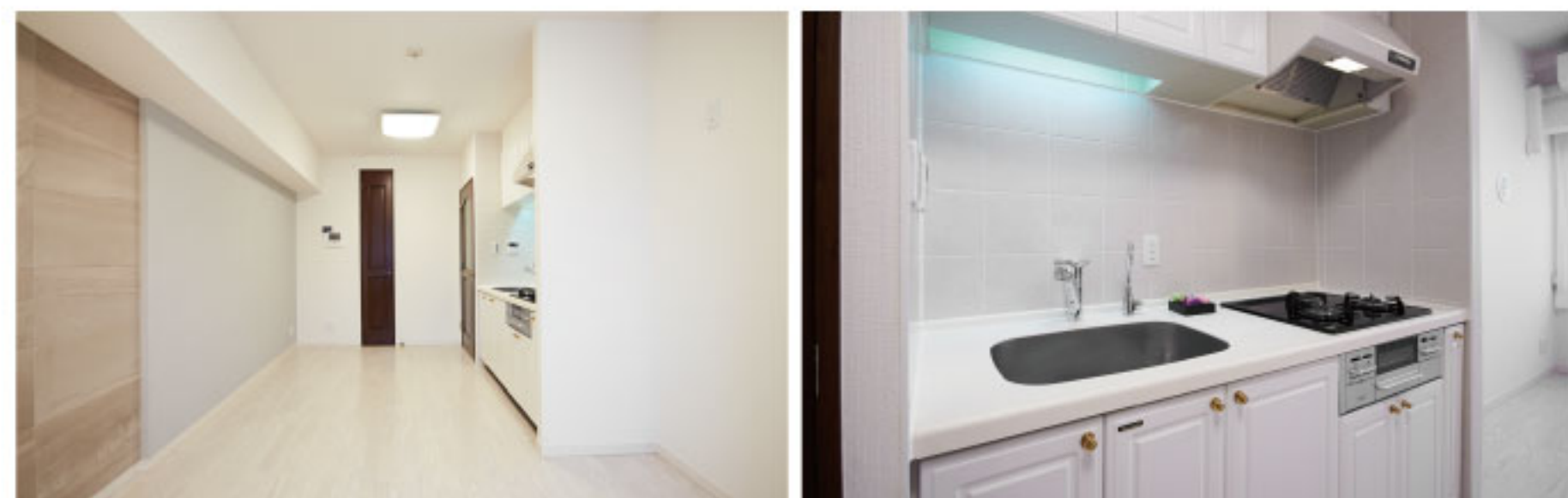


当住宅は、リノベーション住宅推進協会の定める
適合リノベーション住宅のR1基準(マンション専有部内の
給排水管などの重要インフラに検査を行い、2年以上の保証
および住宅履歴が付帯)を満たした<R1住宅>です。

人気エリア「目黒」駅徒歩13分 10階部分、眺望・通風良好

●専有面積 46.68㎡
●バルコニー面積 4.80㎡

お客様の
さらなる
安心のために



ペット飼育可
平成12年築、グレード感ある佇まい



室内の情報を
ご覧いただけます。

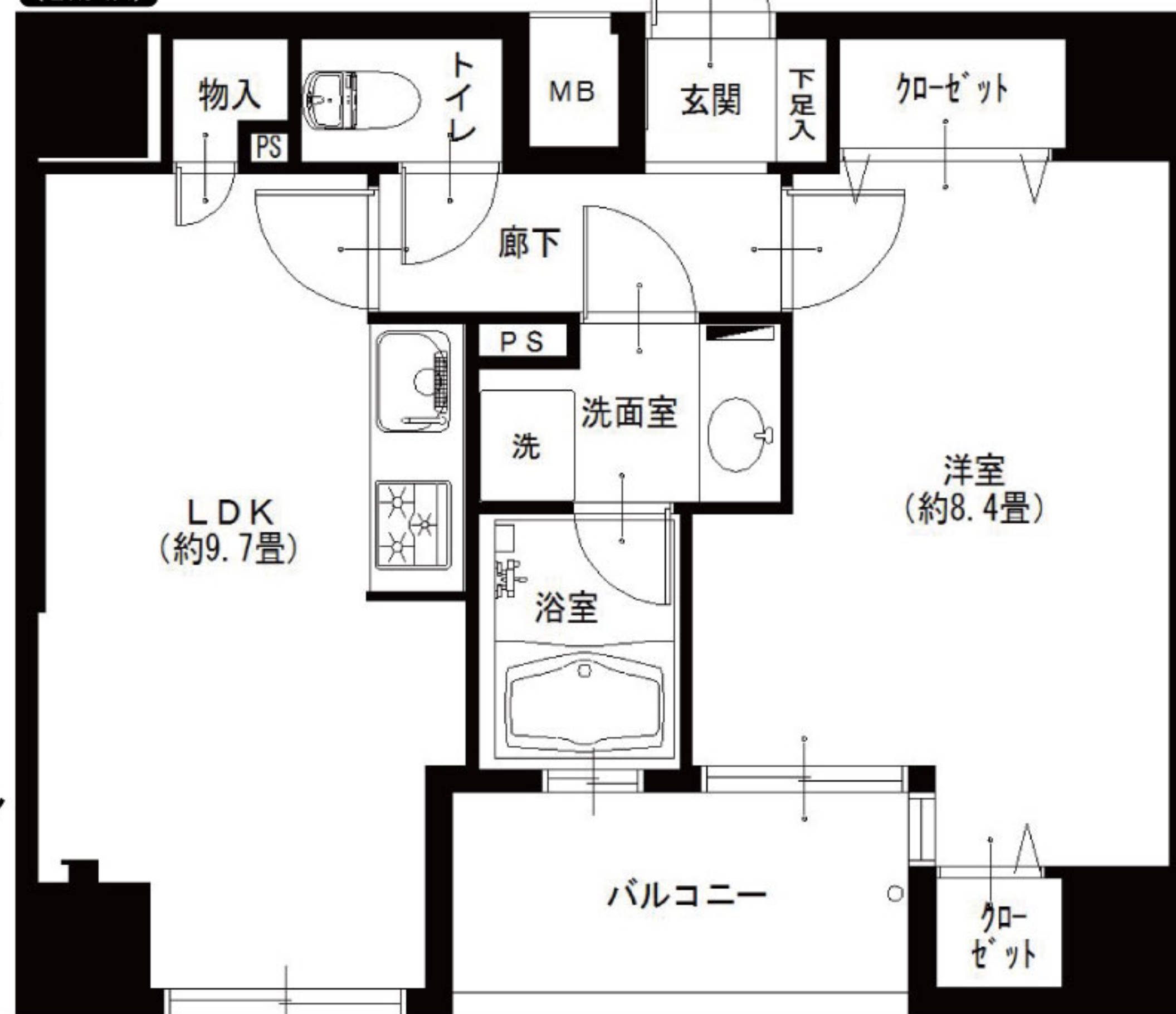
●リノベーション内容 <平成30年2月リノベーション済>

- ガスコンロ交換
- シャワーヘッド・ホース交換
- 全フローリング張替
- キッチン水栓器具交換
- 洗面台水栓器具交換
- フロアタイル張替
- 浴室鏡交換
- トイレ交換
- 照明器具設置
- 浴室水栓器具交換
- 全室クロス張替
- エコカラット設置
- ハウスクリーニング

●設備など



- エレベーター
- 外壁タイル貼り
- モニター付インターフォン
- 浴室内手すり
- シャンプードレッサー
- 全室フローリング
- 人感センサー
- 防犯カメラ
- 通風良好
- 2駅以上利用可
- 前面棟なし
- インターネット対応
- CATV
- BS対応
- CS対応



JR山手線、都営三田線、東急目黒線
東京メトロ南北線 東急東横線、東京メトロ日比谷線
目黒駅より...徒歩13分 中目黒駅より...徒歩14分

LIFE INFORMATION
○マルエツ目黒店約450m
○ローソン約30m
○目黒区民センター公園約230m

- 所在地/東京都目黒区目黒2-14-13
- 構造・階数/鉄骨鉄筋コンクリート造15階建10階部分
- 築年月/平成12年9月
- 現況/空室
- 引渡日/即可
- 用途地域/第1種住居地域 商業地域
- 総戸数/80戸
- 管理費/9,100円
- 修繕積立金/5,630円
- 土地権利/所有権
- 分譲会社/ダイア建設(株)
- 施工会社/大和建设(株)
- 設計会社/大和建设(株)一級建築士事務所
- 管理会社/三菱地所コミュニティ(株)
- 管理形態/全部委託(通勤)
- 駐車場/敷地内有(月額28,000円~39,000円)
- 駐輪場/敷地内有(月額1,200円)
- バイク置場/敷地内有(月額3,600円~6,000円)
- ペット飼育/犬猫飼育可(規約有)
- 学区/田道小学校、大鳥中学校
- 備考:町会費/月額150円
- インターネット使用料/1,470円
- 参考/平成29年度固都税(年額95,233円)

広告承諾

ブラウザのアドレスバーに入力

<http://www.reno-tec.jp/contents/code/list>

国土交通大臣(3)第7356号 千105-0001 東京都港区虎ノ門2-3-17 虎ノ門2丁目タワー8階
株式会社トータルエステート〔東京支社〕 Fax.03-3519-5329

物件確認
ダイヤル

050-3186-4129

お問い合わせの際は物件名横にある物件番号をご確認下さい。 <http://www.t-estate.com/>



皆様のおかげで
創立20年目
を迎えました

中古マンション求む!

オーナーチェンジも大歓迎!

- 手数料:3%(税込)
- 取引態様:売主 ■情報公開日:30.6.7

～ レインズ以外広告掲載OKです～