

Re  
renotec

Renovation by Total Estate Group  
Concept Morison

◆リノテックマンションシリーズ  
“まだ住める家”から“住みたくなる家”に...  
貴重な社会資源を最大限に活用し、より素敵で快適な住環境を  
愉しんで頂きたいという思いから誕生しました。  
トータルエステートが贈るリノベーション(中古マンション再生)を  
最大限にカタチに集約されたスタイルです。



当住宅は、リノベーション住宅推進協議会の定める  
適合リノベーション住宅のR1基準(マンション専有部内の  
給排水管などの重要インフラに検査を行い、2年以上の保証  
および住宅履歴が付帯)を満たした<R1住宅>です。

# 藤和シティホームズ住吉 505 号室

ペットと暮らせる住環境ご提供致します♪  
最寄り駅より徒歩5分で駅周辺住環境も整っています!!



★販売価格(消費税込)  
**3LDK + FC**  
**4,990万円**  
アフターサービス保証付

- 専有面積 67.50㎡
- バルコニー面積 10.14㎡



【イメージ写真】写真は家具の一例ですので実際のものとは異なる場合があります。

## ●リノベーション内容(平成30年3月リノベーション済)

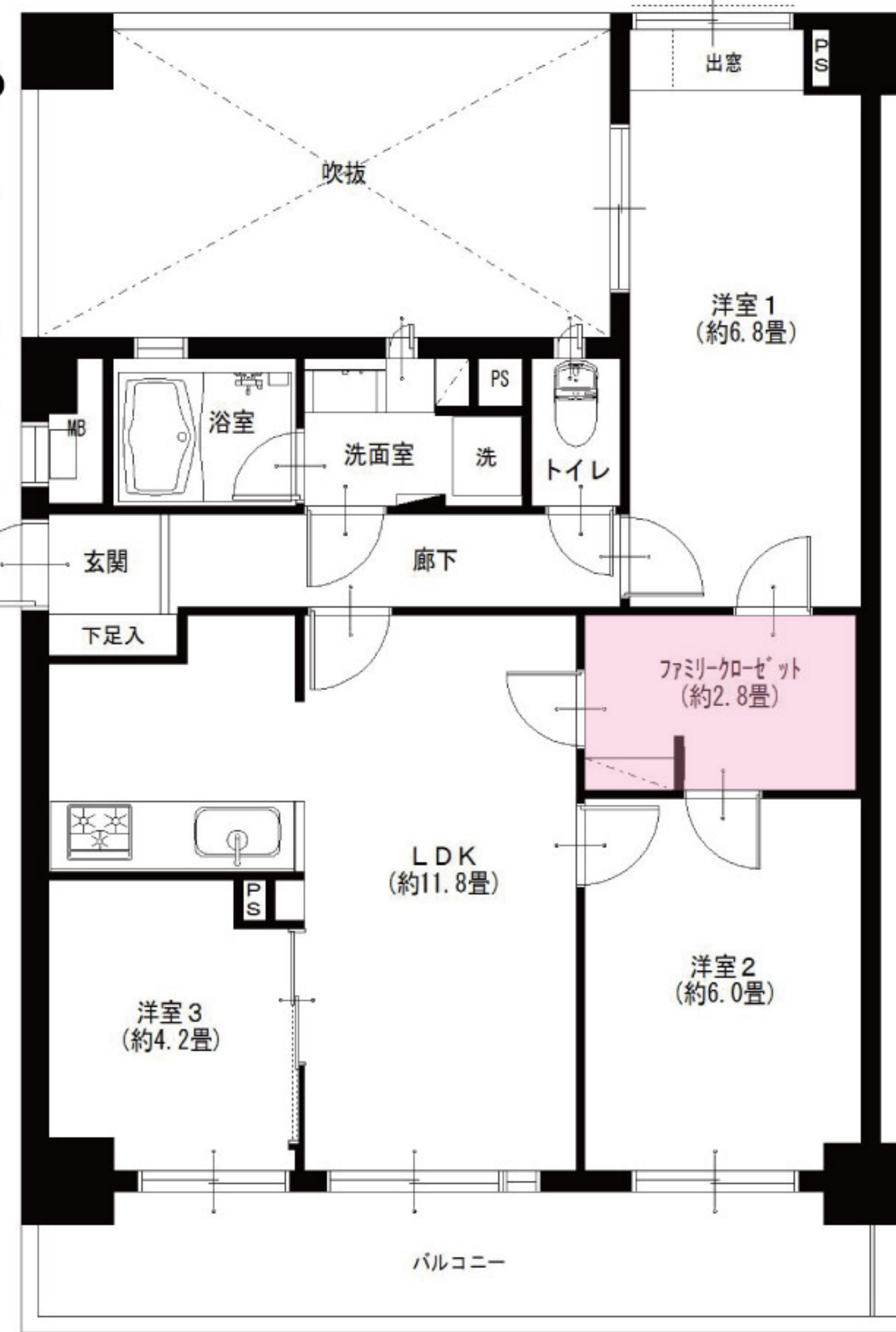
- システムキッチン交換
- 全室クロス張替
- 下足入れ交換
- ダウンライト設置
- ユニットバス交換
- 全フローリング張替
- 洗濯水栓器具交換
- 照明器具設置
- 洗面台交換
- 全建具交換
- 防水パン交換
- 玄関人感センサー設置
- トイレ交換
- フロアタイル張替
- スイッチパネル交換

## ●設備など

- オートロック
- 角部屋
- 食器洗浄機
- 追焚き機能付/バス
- 人感センサー
- 防犯カメラ
- 陽当たり良好
- ペットOK
- エレベーター
- 浴室に窓有
- ファミリークローゼット
- 駅まで平坦
- 外壁タイル貼り
- 浴室内手すり
- インターネット対応
- モニター付インターフォン
- シャブドレサッサー
- CATV
- 浄水機能付水栓
- トイレに窓有
- BS対応
- 浴室乾燥機
- 全室フローリング
- 2浴線以上利用可
- CS対応



2.8畳の広々ファミリークローゼット  
近隣に公園あり 生活利便性良好



※図面と現況が異なる場合は、現況を優先と致します。

都営新宿線、東京メトロ半蔵門線  
住吉駅より... 徒歩5分



- 室内の情報をご覧いただけます。
- LIFE INFORMATION
- ローソン .....約70m
  - サイゼリア .....約250m
  - スーパー(ライフ).....約670m
  - 江東区児童会館.....約60m
  - ホームセンター(島忠).....約700m
  - 江東区立住吉1丁目公園.....約80m

- 所在地/東京都江東区住吉1-6-1
- 構造・階数/鉄筋コンクリート造9階建5階部分
- 築年月/平成6年8月
- 現況/空室
- 引渡日/即可
- 用途地域/準工業地域
- 総戸数/58戸
- 管理費/15,590円
- 修繕積立金/12,893円
- 土地権利/所有権
- 分譲会社/藤和不動産(株)
- 施工会社/真柄建設横浜営業所
- 設計会社/不明
- 管理会社/三菱地所コミュニティ
- 管理形態/全部委託(巡回)
- 駐車場/敷地内有(月額26,000円~30,000円)
- 駐輪場/敷地内有(月額400円)
- バイク置場/敷地内無
- ペット飼育/犬猫飼育可(規約有)
- 学区/東川小学校、深川第七中学校
- 備考:町内会費/月額300円
- CATV使用料/月額324円
- 参考/平成29年度固都税(年額97,103円)

毎日更新  
最新物件一覧

広告承諾

ブラウザのアドレスバーに入力  
<http://www.reno-tec.jp/contents/code/list>

国土交通大臣(3)第7356号 庁105-0001 東京都港区虎ノ門 2-3-17 虎ノ門 2丁目タワー8階

株式会社トータルエステート(東京支社)

Tel.03-3519-5330 Fax.03-3519-5329

お下見・ご案内時は事前にお名刺のFAXをお送り下さい。  
<http://www.t-estate.com/>

皆様のおかげで  
創立20年目  
を迎えました

TOTAL  
ESTATE  
GROUP

中古マンション求む!  
オーナーチェンジも大歓迎!

●手数料:3%(税込)  
●取引態様:売主 ●情報公開日:30.4.3

～ レインズ以外広告掲載OKです～