

Re  
renotec

Renovation by Total Estate Group  
Concept Mansion

◆リノテックマンションシリーズ

“まだ住める家”から“住みたくなる家”に...  
貴重な社会資源を最大限に活用し、  
より素敵で快適な住環境を  
楽しんで頂きたいという思いから誕生しました。  
トータルエステートが贈る  
リノベーション(中古マンション再生)を  
最大限にカタチに集約されたスタイルです。

# クリオよみうりランド前 704号室

最上階で眺望・陽当たり良好!  
広々4LDK、リビング15畳!



★販売価格(消費税込)  
**4LDK 2,990万円**  
アフターサービス保証付

- 専有面積 78.37㎡
- バルコニー面積 12.37㎡

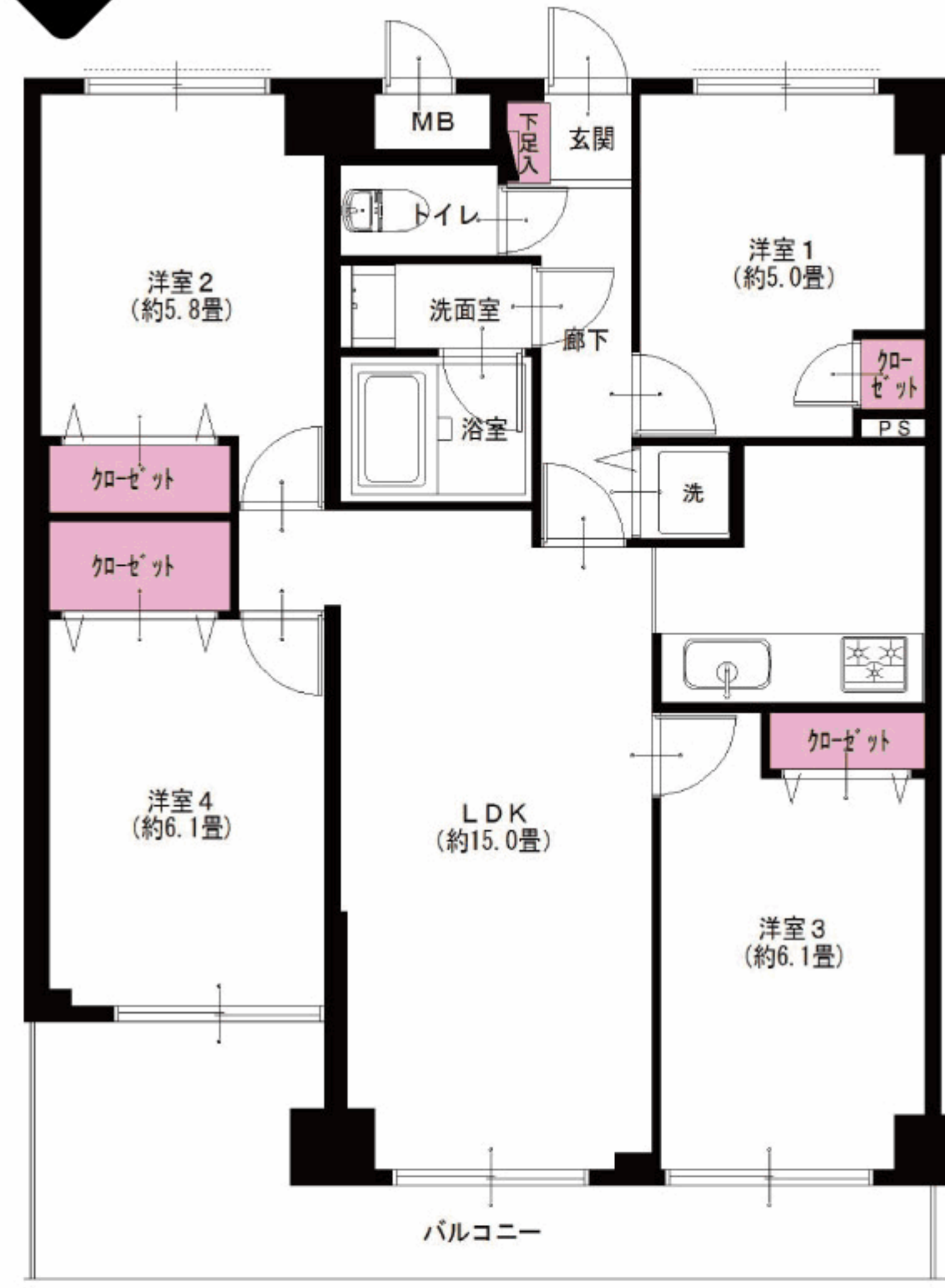
お客様の  
さらなる  
安心の為に



【イメージ写真】写真は一例です。実際のものとは異なる場合がございます。

家具付  
売  
マンション

遊園地「よみうりランド」まで  
徒歩15分(約1200m)



小田急線  
**読売ランド前駅より...徒歩10分**

- LIFE INFORMATION
- ローソンストア 100 読売ランド前店...約300m
  - オダキューOX 読売ランド店...約850m
  - 細山公園...約280m
  - 川崎生田郵便局...約850m
  - 西生田小学校...約110m
  - 西生田中学校...約300m

- リノベーション内容 (平成30年3月完了)
- 給湯器交換
  - システムキッチン交換
  - ユニットバス交換
  - 洗面台交換
  - トイレ交換
  - 全室クロス張替
  - 全フローリング張替
  - 全建具交換
  - CF張替
  - 下足入れ交換
  - 洗濯水栓器具交換
  - 防水パン交換
  - スイッチパネル交換
  - ダウンライト設置
  - 照明器具設置
  - インターフォン交換
  - 玄関人感センサー取付
  - ハウスクリーニング

- 設備など
- エレベーター
  - 外壁タイル貼り
  - 最上階
  - 浄水機能付水栓
  - 浴室乾燥機
  - 浴室内手すり
  - 都市ガス
  - LDK15畳
  - 全室フローリング
  - 全室照明付
  - LED照明
  - 人感センサー
  - CATV



西生田小学校まで徒歩2分、西生田中学校まで徒歩4分

※図面と現況が異なる場合は、現況を優先と致します。

毎日更新  
**最新物件一覧** 広告承諾  
ブラウザのアドレスバーに入力  
<http://www.reno-tec.jp/contents/code/list>

国土交通大臣(3)第7356号 庁231-0012 横浜市中区相生町 6-113 オーク桜木町ビル9階  
**株式会社トータルエステート〔横浜本社〕**  
コールセンター (物件確認・案内受付など) TEL 045-664-1009 FAX 045-680-1258  
お下見・ご案内時は事前にお名刺のFAXをお送り下さい。 <http://www.t-estate.com/>

皆様のおかげで  
**創立20年目**  
を迎えました  
TOTAL ESTATE GROUP

**中古マンション求む!**  
**オーナーチェンジも大歓迎!**  
●手数料: 3% (税込)  
●取引態様: 売主 ■情報公開日: 30.4.2