

Re
renotec

Renovation by Total Estate Group
Concept Mansion

◆リノテックマンションシリーズ
“まだ住める家”から“住みたくなる家”に...
貴重な社会資源を最大限に活用し、より素敵で快適な住環境を
愉しんで頂きたいという思いから誕生しました。
トータルエステートが贈るリノベーション(中古マンション再生)を
最大限にカタチに集約されたスタイルです。



当住宅は、リノベーション住宅推進協議会の定める
適合リノベーション住宅のR1基準(マンション専有部内の
給排水管などの重要インフラに検査を行い、2年以上の保証
および住宅履歴が付帯)を満たした「R1住宅」です。

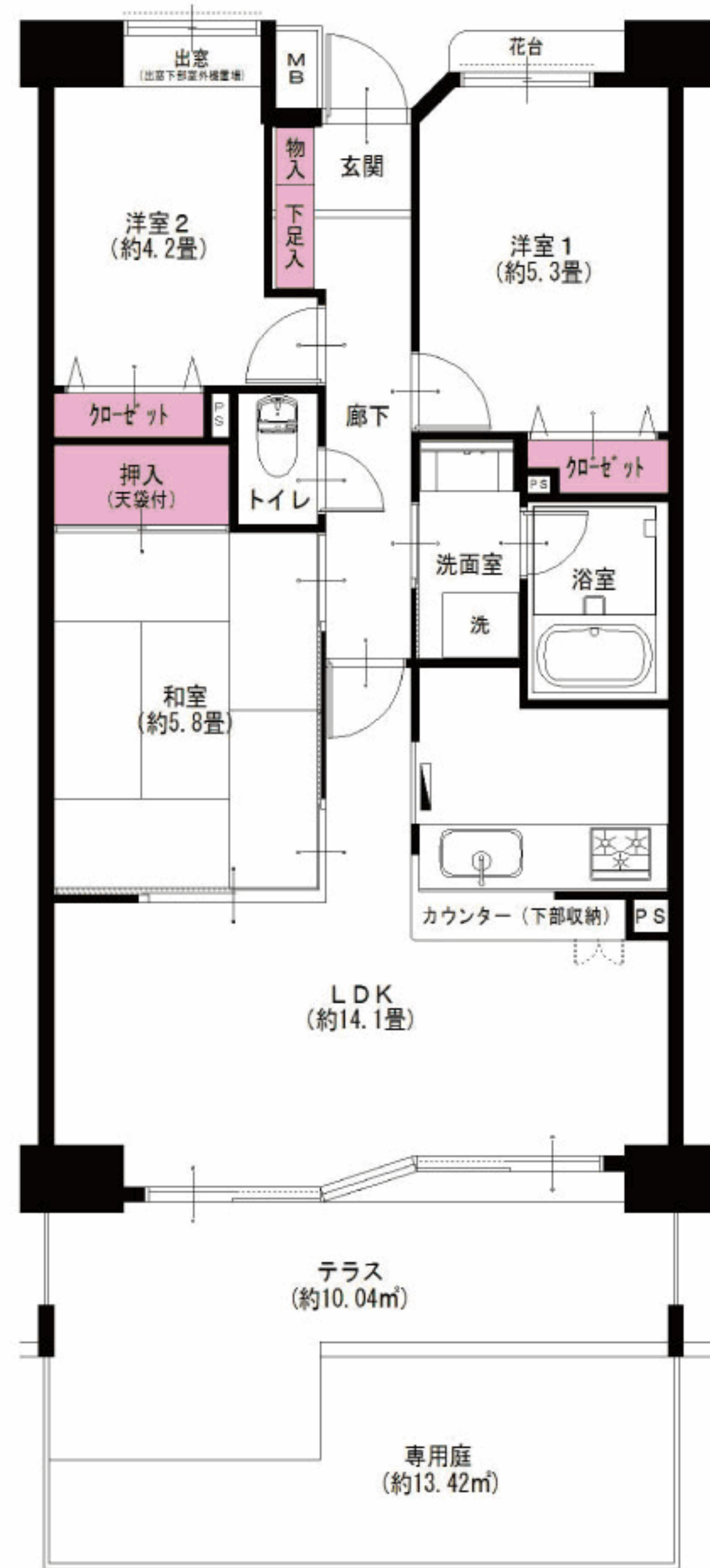
ルイシャトレ町田ヒルズ 203号室

JR横浜線「町田」駅平坦道徒歩7分
敷地内駐車場あり テラス+庭付き!



★販売価格(消費税込)
3LDK 3,290万円
アフターサービス保証付

- 専有面積 64.42㎡
 - テラス面積 10.04㎡
 - 専用庭面積 13.42㎡
- お客様のさらなる安心のために



家具付
売
マンション

エアコン
1台付

バイク置き場あり
トランクルームあり(有料)
リビンググワイドサッシ



JR横浜線 町田駅より徒歩7分
小田急線 町田駅より徒歩10分

LIFE INFORMATION

○西友	約700m	○ミニストップ	約410m
○ヨドバシカメラ	約500m	○ファミリーマート	約450m
○セイジョー	約400m	○小田急百貨店	約900m

- リノベーション内容 (平成30年5月完了)
- 畳表替(一畳タイプ)
 - 襖張替
 - システムキッチン交換
 - ユニットバス交換
 - 洗面台交換
 - トイレ交換
 - 全室クロス張替
 - CF張替
 - 洗濯水栓器具交換
 - 防水パン交換
 - ダウンライト設置
 - 照明器具設置
 - ハウスクリーニング

- 設備など
- オートロック
 - エレベーター
 - 外壁タイル貼り
 - カウンターキッチン
 - 浄水機能付水栓
 - 浴室乾燥機
 - 浴室内手すり
 - 都市ガス
 - LDK14畳以上
 - 洋室全室フローリング
 - 全室照明付
 - LED照明
 - トランクルーム
 - 人感センサー
 - 防犯カメラ
 - 宅配ボックス
 - 床下収納
 - インターネット対応
 - CATV
 - BS対応

※図面と現況が異なる場合は、現況を優先と致します。

毎日更新
最新物件一覧
広告承諾
ブラウザのアドレスバーに入力
<http://www.reno-tec.jp/contents/code/list>

国土交通大臣(3)第7356号 庁231-0012 横浜市中区相生町 6-113 オーク桜木町ビル9階
株式会社トータルエステート〔横浜本社〕
コールセンター (物件確認・案内受付など) TEL 045-664-1009 FAX 045-680-1258
お下見・ご案内時は事前にお名刺のFAXをお送り下さい。
<http://www.t-estate.com/>

TOTAL ESTATE GROUP
皆様のおかげで
創立20年目を迎えました

中古マンション求む!
オーナーチェンジも大歓迎!
●手数料: 3% (税込)
●取引態様: 売主 ■情報公開日: 30.6.8