

家具付き  
リノベーション  
マンション

# 潮風が、心地よい。

憧れの湘南ライフをより快適に、充実に。

※イメージ写真



海まで  
約500m

ヴェレーナ  
茅ヶ崎海岸  
208号室

販売価格(消費税込)  
**3,590万円**  
アフターサービス保証付



◆JR東海道本線・湘南新宿ライン

「辻堂」駅より徒歩23分

または、バス9分「茅ヶ崎学園入口」停…徒歩2分

**LIFE INFORMATION**

- 汐見台小学校…約280m ○汐見台公園…約50m ○オーケストア…約950m
- 松浪中学校…約900m ○辻堂海浜公園…約900m ○なぎさモール…約550m

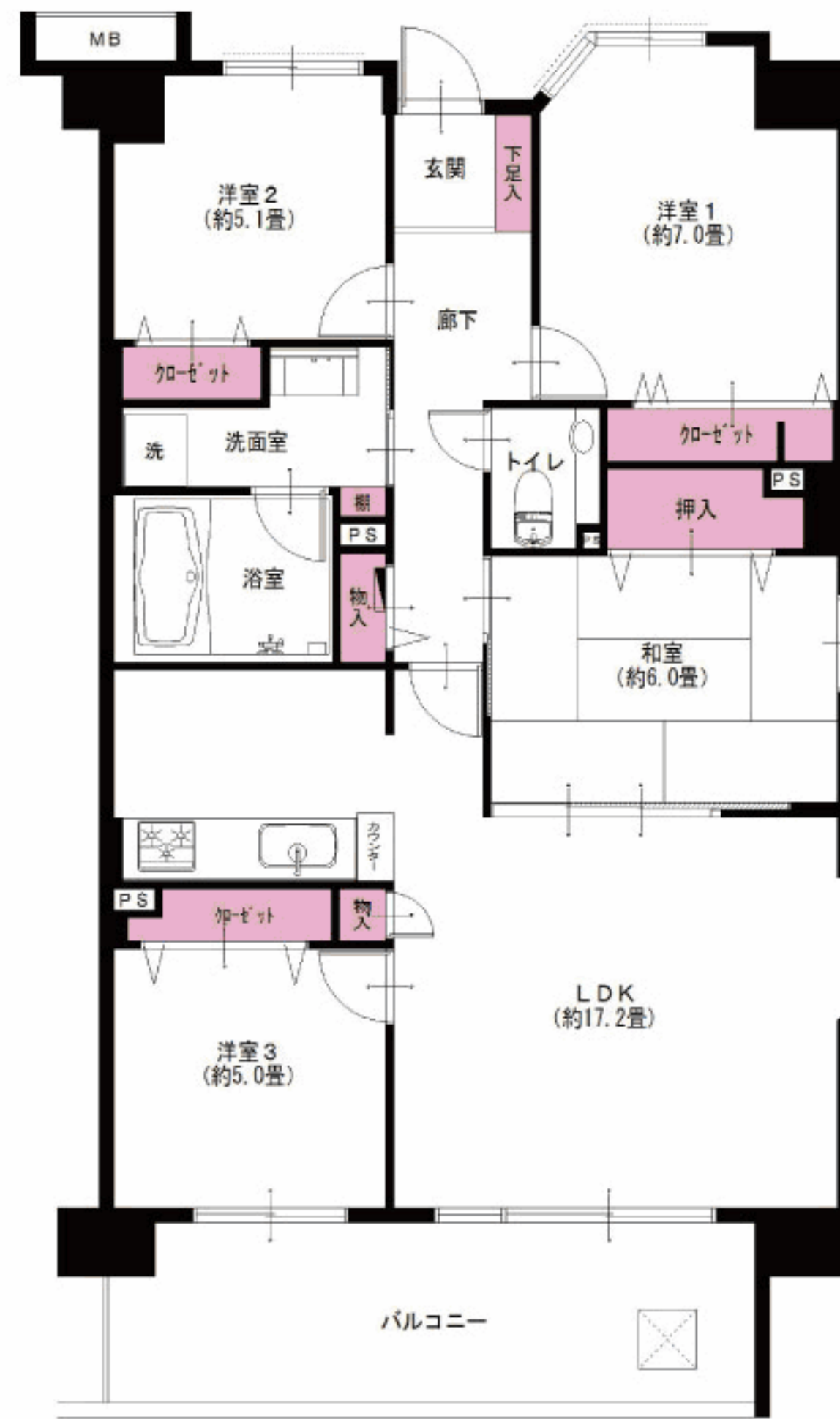
- 所在地/神奈川県茅ヶ崎市汐見台3-21
- 構造・階数/鉄筋コンクリート造5階建2階部分
- 築年月/平成20年9月
- 現況/空室
- 引渡日/即可
- 用途地域/第1種中高層住居専用地域
- 総戸数/66戸
- 管理費/23,080円
- 修繕積立金/13,720円
- 土地権利/所有権
- 分譲会社/日本総合地所(株)
- 施工・設計会社/(株)長谷工コーポレーション
- 管理会社/大和地所コミュニティライフ(株)
- 管理形態/全部委託(通勤)
- 駐車場/100%完備(H30.2現在)使用料無償
- 駐輪場/空無(H30.2現在)使用料無償
- バイク置場/空無(H30.2現在)月額1,200円
- ペット飼育/犬猫飼育可(規約有)
- 学区/汐見台小学校、松浪中学校
- 備考:インターネットサービス料/月額1,717円
- H29年度固定税額/147,500円

駐車場  
100%完備  
(使用料無償)

90㎡超えの4LDK!  
設備充実のフルリフォーム

フラット  
35s  
適合物件

住宅  
ローン  
減税  
適合物件



**4LDK**  
専有面積  
**90.17㎡**  
バルコニー面積  
**13.68㎡**

床暖房(リビング)、デイスポーター、  
食洗器などの設備充実

- ペットOK
- エアコン付(1台)
- 全室エアコン設置可



◆リノベーション内容(平成30年3月竣工)

- システムキッチン交換
- ユニットバス交換
- 洗面台交換
- トイレ交換
- 全室クロス張替
- 全フローリング張替
- 全建具交換
- CF張替
- 下足入れ交換
- 防水パン交換
- スイッチパネル設置
- 玄関人感センサー設置
- 照明器具設置
- ハウスクリーニング

◆設備など

- オートロック
- エレベーター
- 外壁タイル貼り
- 角部屋
- モニター付インターフォン
- 食器洗浄機
- 浄水機能付水栓
- 追焚き機能付バス
- 浴室乾燥機
- 浴室内手すり
- シャブードレッサー
- 都市ガス
- LDK17畳以上
- 床暖房
- 洋室全室フローリング
- 全室照明付
- 人感センサー
- 宅配ボックス
- インターネット対応
- CATV
- BS対応

※万一契約済みの際はご容赦ください。 ※図面と現況が異なる場合は、現況を優先とします。

毎日更新  
最新物件一覧  
広告承諾  
ブラウザのアドレスバーに入力  
<http://www.reno-tec.jp/contents/code/list>

国土交通大臣(3)第7356号 〒231-0012 横浜市中区相生町 6-113 オーク桜木町ビル9階  
株式会社トータルエステート〔横浜本社〕  
コールセンター (物件確認・案内受付など) TEL 045-664-1009 FAX 045-680-1258  
お下見・ご案内時は事前にお名刺のFAXをお送り下さい。 <http://www.t-estate.com/>

皆様のおかげで  
創立20年目  
を迎えました  
TOTAL ESTATE GROUP

中古マンション求む!  
オーナーチェンジも大歓迎!  
●手数料:3%(税込)  
●取引態様:売主 ■情報公開日:30.4.19