

Re
renotec

Renovation by Total Estate Group
Concept Marston

◆リノテックマンションシリーズ
“まだ住める家”から“住みたくなる家”に...
貴重な社会資源を最大限に活用し、より素敵で快適な住環境を
愉しんで頂きたいという思いから誕生しました。
トータルエステートが贈るリノベーション(中古マンション再生)を
最大限にカタチに集約されたスタイルです

物件番号
4175772

ニックハイム鶴見第7 701号室

バルコニー南西向き 陽当たり 眺望良好 周辺環境充実

2DK
+W

★販売価格(消費税込)

2,190万円

アフターサービス保証付

フラット
35S
適合物件

●専有面積 43.10㎡

●バルコニー面積 5.00㎡



当住宅は、リノベーション住宅推進協議会の定める
適合リノベーション住宅のR1基準(マンション専有部内の
給排水管などの重要インフラに検査を行い、2年以上の保証
および住宅履歴が付帯)を満たした<R1住宅>です。

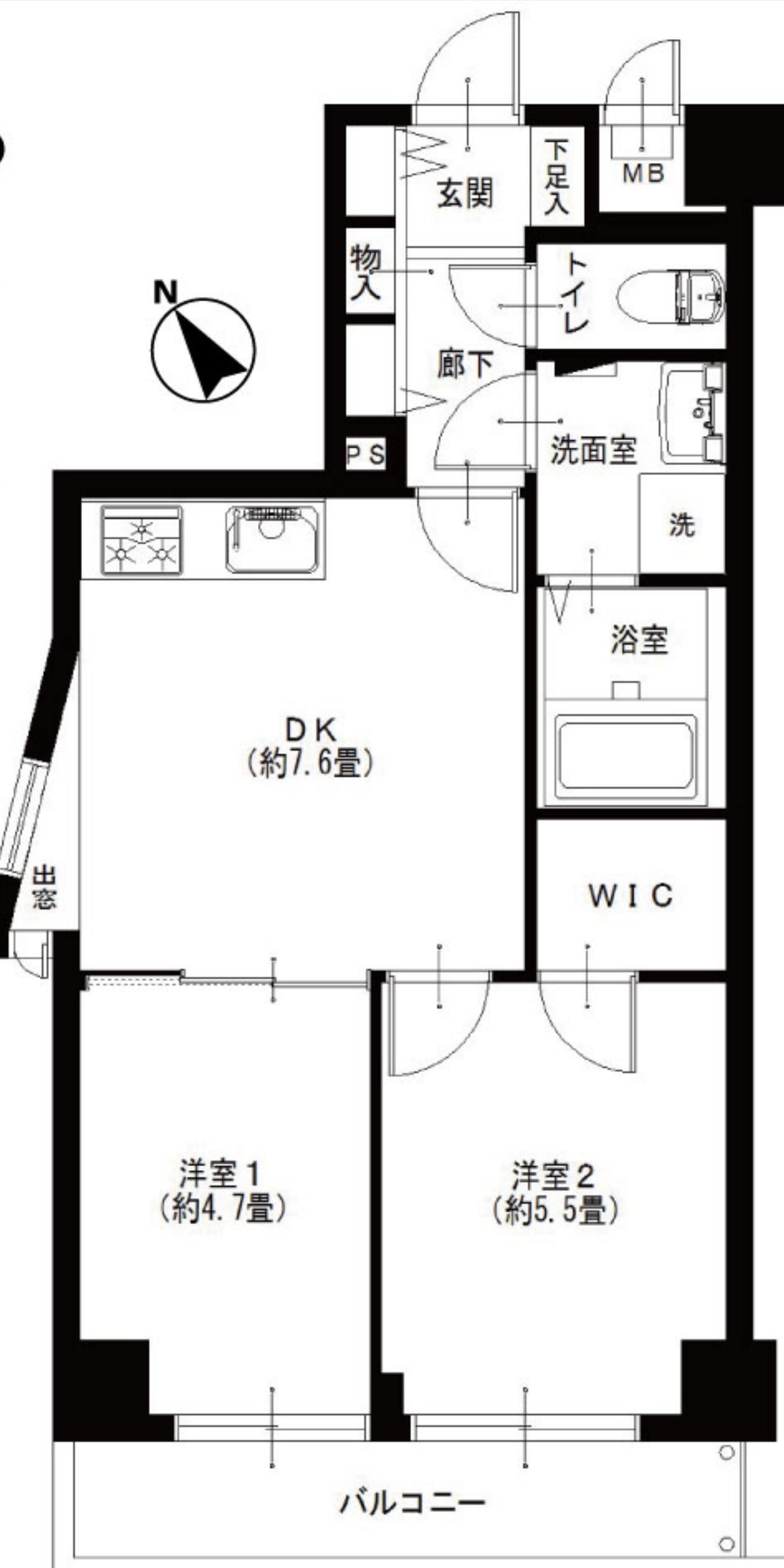


【イメージ写真】写真は家具の一例です。実際のものとは異なる場合があります。

家具付
売
マンション

- LED採用
(浴室・洗面台・
棚下灯を除く)
- エアコン付(1台)
全室
エアコン設置可

3駅3路線利用可能で
都心部へのアクセスも良好



JR京浜東北線 鶴見駅より... 徒歩10分
京急本線 京急鶴見駅より... 徒歩9分
JR鶴見線 鶴見駅より... 徒歩10分

LIFE INFORMATION
○横浜潮見橋郵便局...約10m
○まいばすけっと鶴見本町店...約120m
○京急ストア鶴見本町店...約230m
○まいばすけっと鶴見通1丁目店...約350m
○クリエイト薬局...約400m
○みつる保育園...約400m

- 所在地/神奈川県横浜市鶴見区本町通2-84-1
- 構造・階数/鉄骨鉄筋コンクリート造10階建7階部分
- 築年月/昭和60年2月
- 現況/空室
- 引渡日/即可
- 用途地域/商業地域
- 総戸数/31戸
- 管理費/11,870円
- 修繕積立金/12,070円
- 土地権利/所有権
- 分譲会社/日栄住宅資材(株)
- 施工会社/日栄住宅資材(株)
- 設計会社/日栄住宅資材(株)
- 管理会社/ナイスコミュニティー(株)
- 管理形態/全部委託(巡回)
- 駐車場/敷地内無
- 駐輪場/敷地内有(使用料無償)
- バイク置場/敷地内有(使用料無償)
- ペット飼育/他の居住者に迷惑及び危害を及ぼす恐れのある動物不可(犬・猫不可)
- 学区/下野谷小学校、潮田中学校
- 参考/平成29年度固定税(年額57,600円)

●リノベーション内容<平成30年4月リノベーション済>

- 給湯器交換
- システムキッチン交換
- ユニットバス交換
- 洗面台交換
- トイレ交換
- 全室クロス張替
- 全フローリング張替
- 全建具交換
- CF張替
- 下足入れ交換
- 洗濯水栓器具交換
- 防水パン交換
- スイッチパネル交換
- ダウンライト設置
- 照明器具設置
- インターフォン交換
- 玄関人感センサー設置
- ハウスクリーニング

●設備など

- エレベーター
- 外壁タイル貼り
- 浴室内手すり
- モニター付インターフォン
- 浄水機能付水栓
- 追焚き機能付バス
- 浴室乾燥機
- 防犯カメラ
- 通風良好
- 眺望良好
- 2沿線以上利用可
- シャブードレッサー
- 全室フローリング
- 人感センサー
- 角部屋
- モニター付インターフォン
- 浄水機能付水栓
- 追焚き機能付バス
- 浴室乾燥機
- 防犯カメラ
- 陽当たり良好
- 駅まで平坦
- 2駅以上利用可
- インターネット対応
- CATV
- BS・CS対応

広告承諾

ブラウザのアドレスバーに入力

<http://www.reno-tec.jp/contents/code/list>

国土交通大臣(3)第7356号 〒105-0001 東京都港区虎ノ門2-3-17 虎ノ門2丁目タワー8階
株式会社トータルエステート〔東京支社〕 Fax.03-3519-5329

物件確認
ダイヤル

050-3186-4129

お問い合わせの際は物件名横にある物件番号をご確認下さい。 <http://www.t-estate.com/>

アナウンスの後に
9と#で
オペレーターに
つながります。



皆様のおかげで
創立20年目
を迎えました

中古マンション求む!

オーナーチェンジも大歓迎!

- 手数料: 3% (税込)
- 取引態様: 売主 ■情報公開日: 30.5.17

～ レインズ以外広告掲載OKです～