

Re  
renotec

Renovation by Total Estate Group  
Concept Mansion

◆リノテックマンションシリーズ  
“まだ住める家”から“住みたくなる家”に...  
貴重な社会資源を最大限に活用し、より素敵で快適な住環境を  
愉しんで頂きたいという思いから誕生しました。  
トータルエステートが贈るリノベーション(中古マンション再生)を  
最大限にカタチに集約されたスタイルです。



当住宅は、リノベーション住宅推進協議会の定める  
適合リノベーション住宅のR1基準(マンション専有部内の  
給排水管などの重要インフラに検査を行い、2年以上の保証  
および住宅履歴が付帯)を満たした「R1住宅」です。

# 二俣川パークホームズ式番館 205号室

角部屋でL字バルコニー! 陽当たり良好!  
約7mワイドスパン! 大型WIC等収納充実

フラット  
35.5  
適合物件

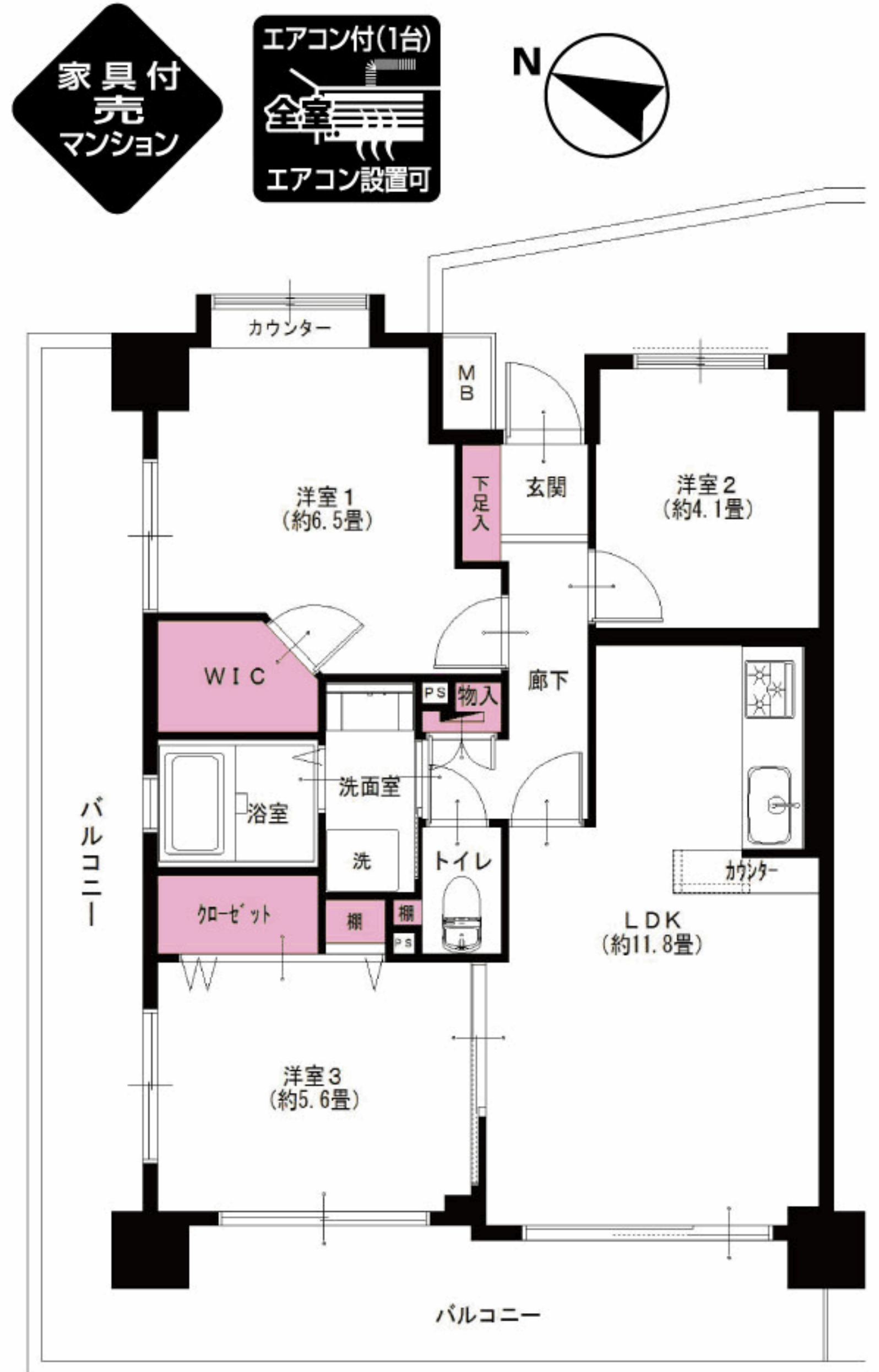
住宅  
ローン  
減税  
適合物件

3LDK  
+W

★販売価格(消費税込)  
2,690万円

アフターサービス保証付

- 専有面積 62.67㎡
- バルコニー面積 23.09㎡



全室洋室で2LDKにも変更可能!

相鉄本線  
二俣川駅より...徒歩12分



LIFE INFORMATION

○中沢町清水ヶ丘公園...約220m	○西友二俣川店...約950m
○今川公園グラウンド...約700m	○業務スーパー 鶴ヶ峰店...約900m
○ドン・キホーテ二俣川店...約850m	○ローソン横浜二俣川一丁目店...約400m

リノベーション内容 (平成30年2月完了)

- 給湯器交換
- システムキッチン交換
- ユニットバス交換
- 洗面台交換
- トイレ交換
- 全室クロス張替
- 全フローリング張替
- 全建具交換
- CF張替
- 下足入れ交換
- 洗濯水栓器具交換
- 防水パン交換
- スイッチパネル交換
- ダウンライト設置
- 照明器具設置
- エコカラット設置(LDK)
- 玄関人感センサー取付
- ハウスクリーニング

設備など

- オートロック
- エレベーター
- 外壁タイル貼り
- 角部屋
- 浄水機能付水栓
- 追焚き機能付バス
- 浴室乾燥機
- 浴室内手すり
- シャンプードレッサー
- 都市ガス
- 全室フローリング
- 全室照明付
- LED照明
- 2面バルコニー
- 人感センサー
- ウォークインクローゼット
- インターネット対応
- CATV・BS対応



※図面と現況が異なる場合は、現況を優先と致します。

毎日更新  
最新物件一覧  
ブラウザのアドレスバーに入力  
http://www.reno-tec.jp/contents/code/list

国土交通大臣(3)第7356号 庁231-0012 横浜市中区相生町 6-113 オーク桜木町ビル9階  
株式会社トータルエステート〔横浜本社〕  
コールセンター (物件確認・案内受付など) TEL 045-664-1009 FAX 045-680-1258  
お下見・ご案内時は事前にお名刺のFAXをお送り下さい。 http://www.t-estate.com/

TOTAL ESTATE GROUP  
皆様のおかげで  
創立20年目を迎えました

中古マンション求む!  
オーナーチェンジも大歓迎!  
●手数料: 3% (税込)  
●取引態様: 売主 ■情報公開日: 30.5.19