

Re  
renotec

Renovation by Total Estate Group  
Concept Mansion

◆リノテックマンションシリーズ

“まだ住める家”から“住みたくなる家”に...  
貴重な社会資源を最大限に活用し、  
より素敵で快適な住環境を  
愉しんで頂きたいという思いから誕生しました。  
トータルエステートが贈る  
リノベーション(中古マンション再生)を  
最大限にカタチに集約されたスタイルです。

# 朝日プラザ弘明寺 308号室

14㎡超の広々L字バルコニー!! 陽当たり良好です

可変性の高い間取り(2DK→1LDK可能)。間取り変更ご相談ください。

フラット  
35.5  
適合物件

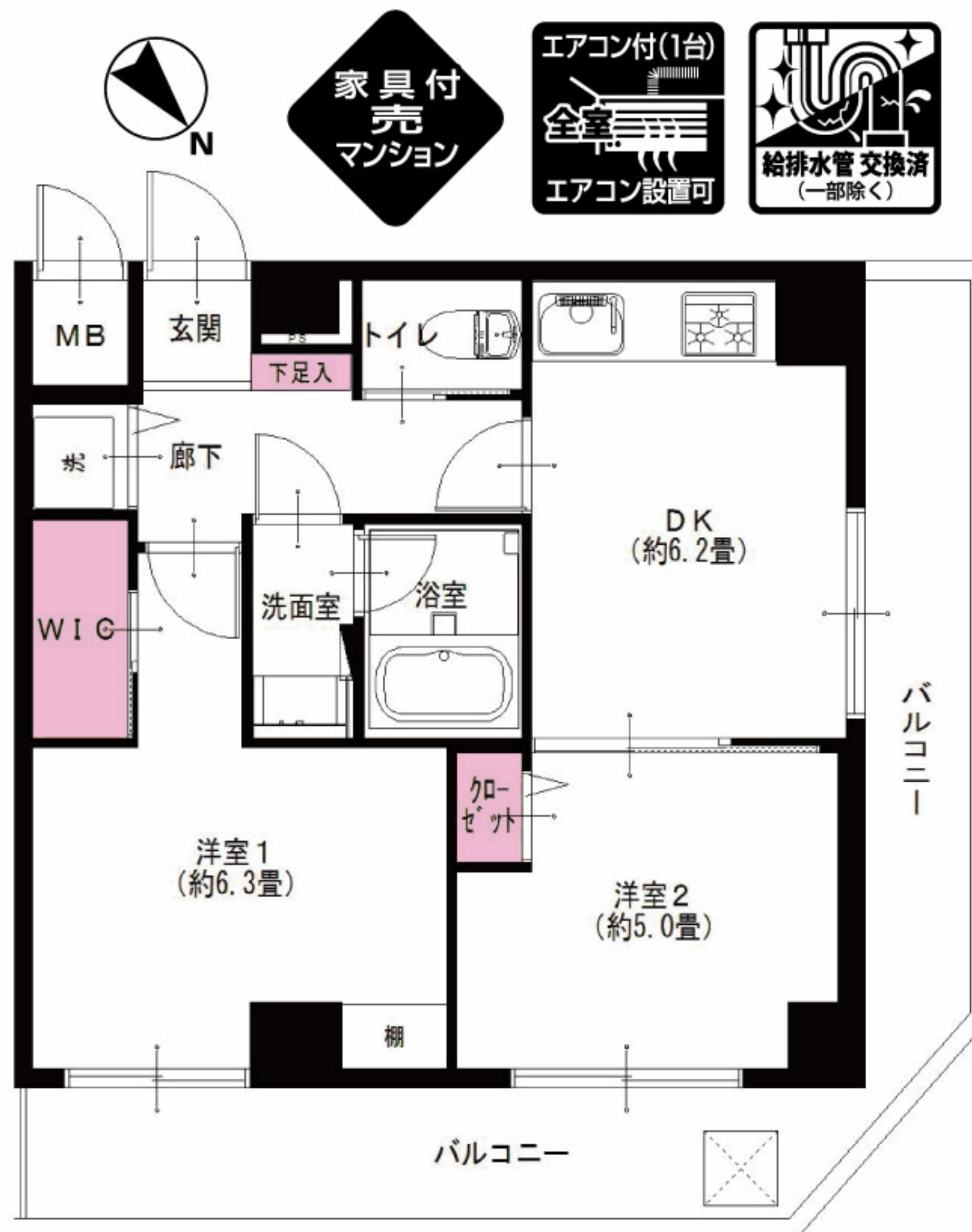
2DK  
+W

★販売価格(消費税込)  
2,390万円  
アフターサービス保証付

- 専有面積 43.55㎡
  - バルコニー面積 14.76㎡
- お客様のさらなる安心のために



【イメージ写真】写真は一例です。実際のものとは異なる場合がございます。



- 家具付  
売  
マンション
- エアコン付(1台)  
全室  
エアコン設置可
- 給排水管交換済  
(一部除く)



横浜市営地下鉄ブルーライン 弘明寺駅より...徒歩7分  
市営地下鉄ブルーライン 蒔田駅より...徒歩10分

- LIFE INFORMATION
- サミットストア 井土ヶ谷店 .....約600m
  - 食品館あおば 弘明寺店 .....約650m
  - セブンイレブン 通町店 .....約250m
  - 三沢内科クリニック .....約90m
  - 南若宮幼稚園 .....約400m
  - 南調剤薬局 .....約70m

リノベーション内容 (平成30年3月完了予定)

- 給湯器交換
- システムキッチン交換
- ユニットバス交換
- 洗面台交換
- トイレ交換
- 全室クロス張替
- 全フローリング張替
- 全建具交換
- CF張替
- 下足入れ交換
- 洗濯水栓器具交換
- 防水パン交換
- スイッチパネル設置
- ダウンライト設置
- 照明器具設置
- ハウスクリーニング

設備など

- オートロック
- エレベーター
- 外壁タイル貼り
- 角部屋
- モニター付  
インターフォン
- 浄水機能付水栓
- 保温浴槽
- 浴室乾燥機
- 浴室内手すり
- 都市ガス
- 全室照明付
- LED照明
- ウォークイン  
クローゼット
- インターネット対応
- CATV・BS対応

「弘明寺」駅・「蒔田」駅まで平坦で行ける好立地!  
オートロック付きで非常に綺麗な外観のマンションです。

※図面と現況が異なる場合は、現況を優先と致します。

毎日更新  
最新物件一覧  
ブラウザのアドレスバーに入力  
<http://www.reno-tec.jp/contents/code/list>

国土交通大臣(3)第7356号 庁231-0012 横浜市中区相生町 6-113 オーク桜木町ビル9階  
株式会社トータルエステート〔横浜本社〕  
コールセンター (物件確認・案内受付など) TEL 045-664-1009 FAX 045-680-1258  
お下見・ご案内時は事前にお名刺のFAXをお送り下さい。  
<http://www.t-estate.com/>

皆様のおかげで  
創立20年目  
を迎えました  
TOTAL ESTATE GROUP

中古マンション求む!  
オーナーチェンジも大歓迎!  
●手数料: 3% (税込)  
●取引態様: 売主 ■情報公開日: 30.3.3