

Re
renotec

Renovation by Total Estate Group
Concept Mansion

◆リノテックマンションシリーズ

“まだ住める家”から“住みたくなる家”に...
貴重な社会資源を最大限に活用し、
より素敵で快適な住環境を
愉しんで頂きたいという思いから誕生しました。
トータルエステートが贈る
リノベーション(中古マンション再生)を
最大限にカタチに集約されたスタイルです。

ルアンジュ本厚木 408号室

小田急線「本厚木」駅徒歩7分

4階角部屋、陽当たり・通風・眺望良好 2面バルコニー



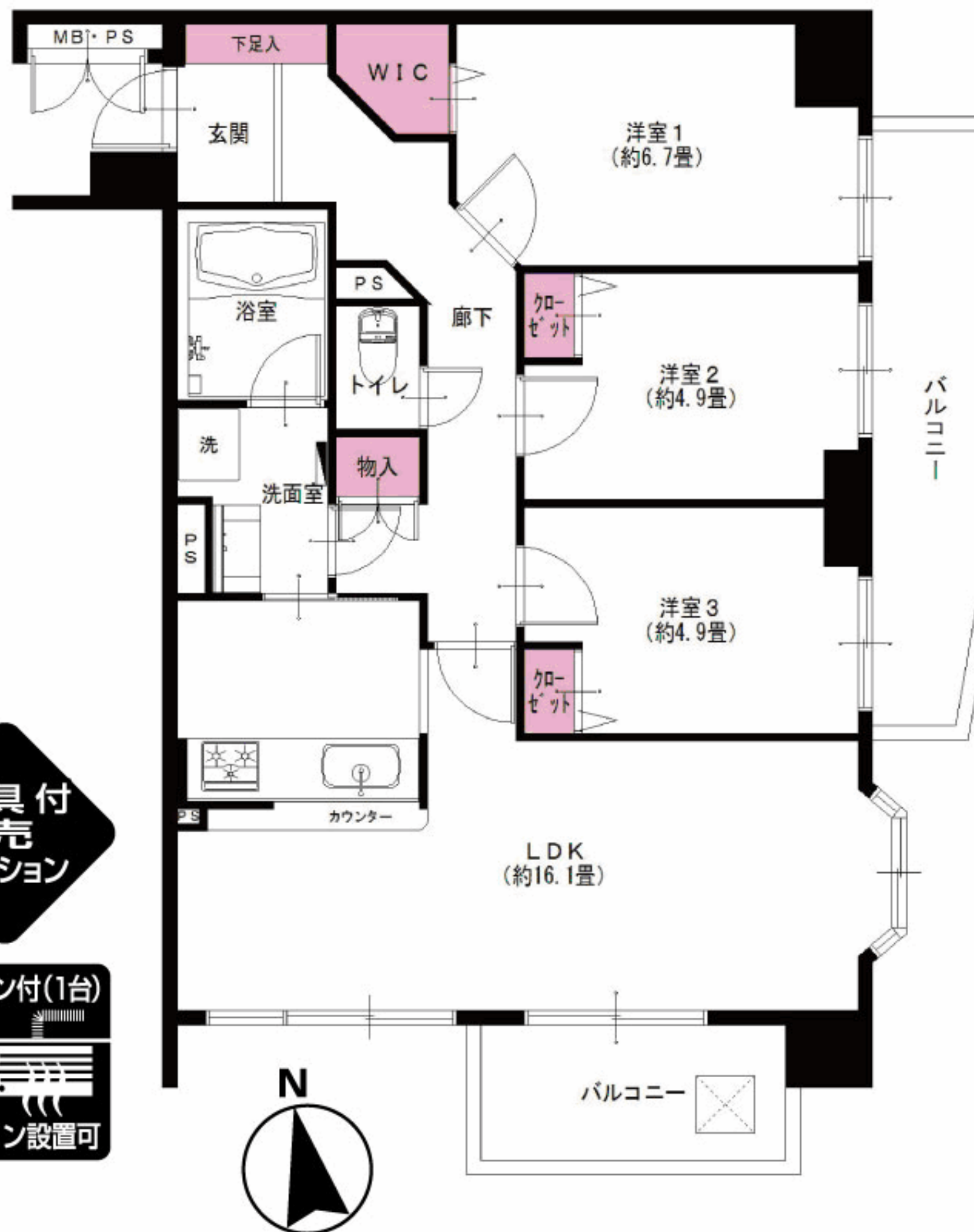
★販売価格(消費税込)
3LDK +W
3,190万円
アフターサービス保証付

- 専有面積 75.00㎡
 - バルコニー面積 13.83㎡
- お客様のさらなる安心のために



【イメージ写真】写真は一例です。実際のものとは異なる場合がございます。

敷地内駐車場空あり・バイク置き場空あり
近隣に商業施設多数あり、利便性良し



小田急線
本厚木駅より...徒歩7分

LIFE INFORMATION

○業務スーパー本厚木店...約700m	○セブンイレブン...約300m
○イオン厚木店...約900m	○仁厚会病院...約1000m
○小田急本厚木ミロード...約800m	○厚木旭町五郵便局...約450m

リノベーション内容 (平成30年3月完了)

- システムキッチン交換
- ユニットバス交換
- 洗面台交換
- トイレ交換
- 全室クロス張替
- 全フローリング張替
- CF張替
- 洗濯水栓器具交換
- 防水パン交換
- スイッチパネル交換
- ダウンライト設置
- 照明器具設置
- 玄関人感センサー取付
- ハウスクリーニング

設備など

- オートロック
- エレベーター
- 外壁タイル貼り
- 角部屋
- カウンターキッチン
- 浄水機能付水栓
- 追焚き機能付バス
- 浴室乾燥機
- 浴室内手すり
- 都市ガス
- LDK16畳以上
- 全室フローリング
- 全室照明付
- LED照明
- 2面バルコニー
- 人感センサー
- 防犯カメラ
- 宅配ボックス
- ウォークインクローゼット
- インターネット対応
- CATV



※図面と現況が異なる場合は、現況を優先と致します。

毎日更新
最新物件一覧 広告承諾
ブラウザのアドレスバーに入力
<http://www.reno-tec.jp/contents/code/list>

国土交通大臣(3)第7356号 庁231-0012 横浜市中区相生町 6-113 オーク桜木町ビル9階
株式会社トータルエステート〔横浜本社〕
コールセンター (物件確認・案内受付など) TEL 045-664-1009 FAX 045-680-1258
お下見・ご案内時は事前にお名刺のFAXをお送り下さい。 <http://www.t-estate.com/>

皆様のおかげで
創立20年目
を迎えました
TOTAL ESTATE GROUP

中古マンション求む!
オーナーチェンジも大歓迎!
●手数料: 3% (税込)
●取引態様: 売主 ■情報公開日: 30.3.12