

Re
renotec

Renovation by Total Estate Group
Concept Mansion

◆リノテックマンションシリーズ

“まだ住める家”から“住みたくなる家”に...
貴重な社会資源を最大限に活用し、
より素敵で快適な住環境を
愉しんで頂きたいという思いから誕生しました。
トータルエステートが贈る
リノベーション(中古マンション再生)を
最大限にカタチに集約されたスタイルです。

イトーピア立川ナビア 206号室

リビングと一体の使い方ができる和室
L字カウンターキッチン 南向き・陽当り良好

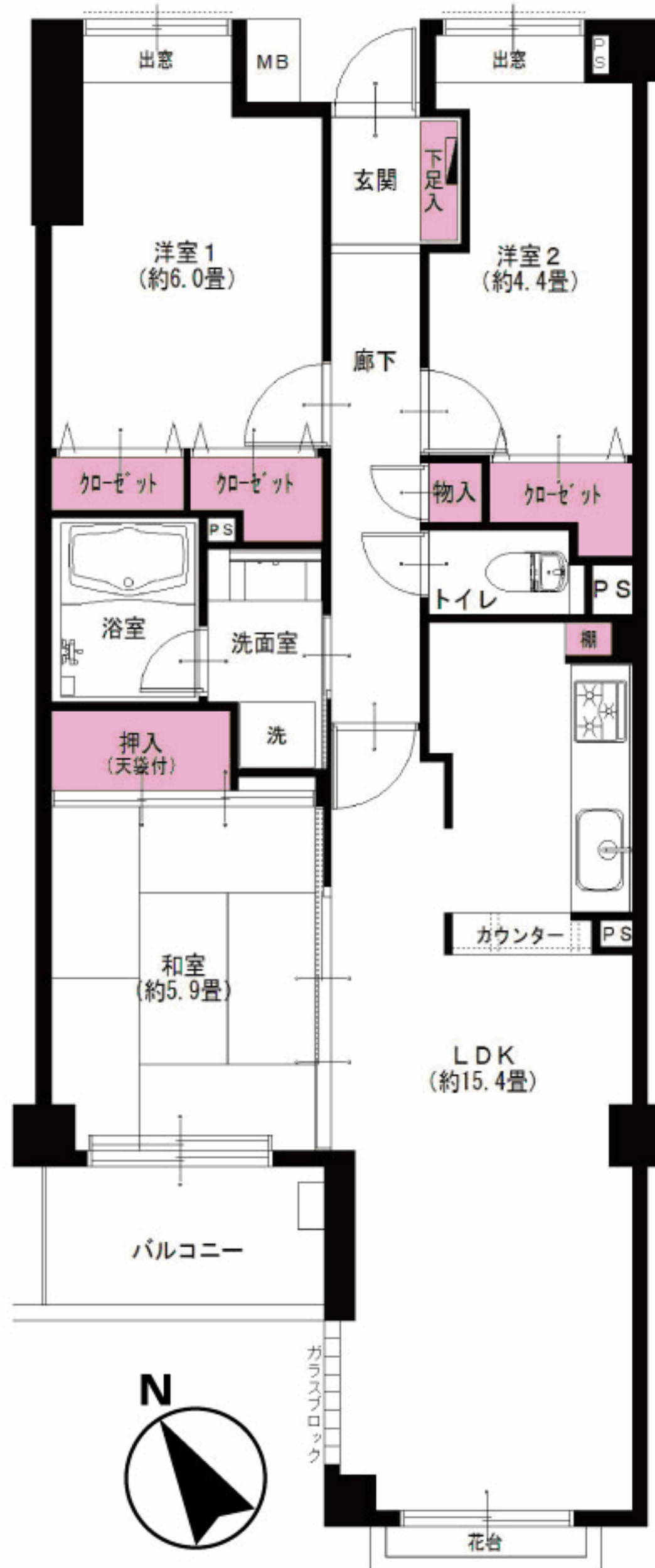
フラット
35S
適合物件

住宅
ローン
減税
適合物件

★販売価格(消費税込)
3LDK 3,390万円

アフターサービス保証付

- 専有面積 70.84㎡
- バルコニー面積 4.20㎡



家具付
売
マンション

ペットOK

エアコン付(1台)
全室
エアコン設置可

ペット飼育可

室内の情報を
ご覧いただけます



JR青梅線
西立川駅より...徒歩9分

LIFE INFORMATION

○さえき西立食品館.....約400m	○国営昭和記念公園.....約1200m
○ファミリーマート.....約140m	○第四小学校.....約500m
○立川富士見郵便局.....約180m	○立川第一中学校.....約850m

- 所在地/東京都立川市富士見町1-5-21
- 構造・階数/鉄筋コンクリート造5階建2階部分
- 築年月/平成10年3月
- 管理形態/全部委託(日勤)
- 現況/空室
- 引渡日/即可
- 用途地域/第1種中高層住居専用地域
- 総戸数/31戸
- 管理費/13,400円
- 修繕積立金/17,400円
- 土地権利/所有権
- 分譲会社/伊藤忠商事(株)
- 施工会社/新日本製鐵(株)
- 設計会社/新日本製鐵一級建築士事務所
- 管理会社/伊藤忠アーバンコミュニティ(株)
- 駐車場/空有(H29.11現在) 月額15,000円~16,000円
- 駐輪場/空有(H29.11現在) 月額300円~500円
- バイク置場/空有(H29.11現在) 月額1,000円
- ペット飼育/他の居住者に迷惑及び危害を及ぼす恐れのある動物不可(犬・猫可)
- 学区/第四小学校、第一中学校
- 備考/組合費/月額100円 H29年度固都税額/114,500円

リノベーション内容(平成30年1月完了)

- 給湯器交換
- システムキッチン交換
- ユニットバス交換
- 洗面台交換
- トイレ交換
- 全室クロス張替
- 全フローリング張替
- CF張替
- 洗濯水栓器具交換
- 防水パン交換
- スイッチパネル設置
- ダウンライト設置
- 照明器具設置
- 玄関人感センサー設置
- ハウスクリーニング

設備など

- オートロック
- エレベーター
- 外壁タイル貼り
- モニター付インターフォン
- 食器洗浄機
- 浄水機能付水栓
- 追焚き機能付バス
- 浴室乾燥機
- 浴室内手すり
- 都市ガス
- LDK12畳以上
- 全室フローリング
- 全室照明付
- LED照明
- 人感センサー
- 宅配ボックス
- インターネット対応
- CATV

※図面と現況が異なる場合は、現況を優先と致します。

毎日更新
最新物件一覧
ブラウザのアドレスバーに入力
<http://www.reno-tec.jp/contents/code/list>

国土交通大臣(3)第7356号 干231-0012 横浜市中区相生町 6-113 オーク桜木町ビル9階
株式会社トータルエステート〔横浜本社〕
コールセンター(物件確認・案内受付など) TEL 045-664-1009 FAX 045-680-1258
お下見・ご案内時は事前にお名刺のFAXをお送り下さい。
<http://www.t-estate.com/>

皆様のおかげで
創立20年目
を迎えました

中古マンション求む!
オーナーチェンジも大歓迎!
●手数料: 3% (税込)
●取引態様: 売主 ■情報公開日: 29.3.5