

Re
renotec

Renovation by Total Estate Group
Concept Mansion

◆リノテックマンションシリーズ
“まだ住める家”から“住みたくなる家”に…
貴重な社会資源を最大限に活用し、より素敵で快適な住環境を
愉しんで頂きたいという思いから誕生しました。
トータルエステートが贈るリノベーション(中古マンション再生)を
最大限にカタチに集約されたスタイルです。



当住宅は、リノベーション住宅推進協議会の定める
適合リノベーション住宅のR1基準(マンション専有部内の
給排水管などの重要インフラに検査を行い、2年以上の保証
および住宅履歴が付帯)を満たした「R1住宅」です。

ベルシャトゥ立川 405号室

「立川」駅まで徒歩5分、3路線利用可。

総戸数101戸の大規模物件!



★販売価格(消費税込)
2SLDK 4,190万円
アフターサービス保証付

●専有面積 57.74㎡
●バルコニー面積 6.79㎡

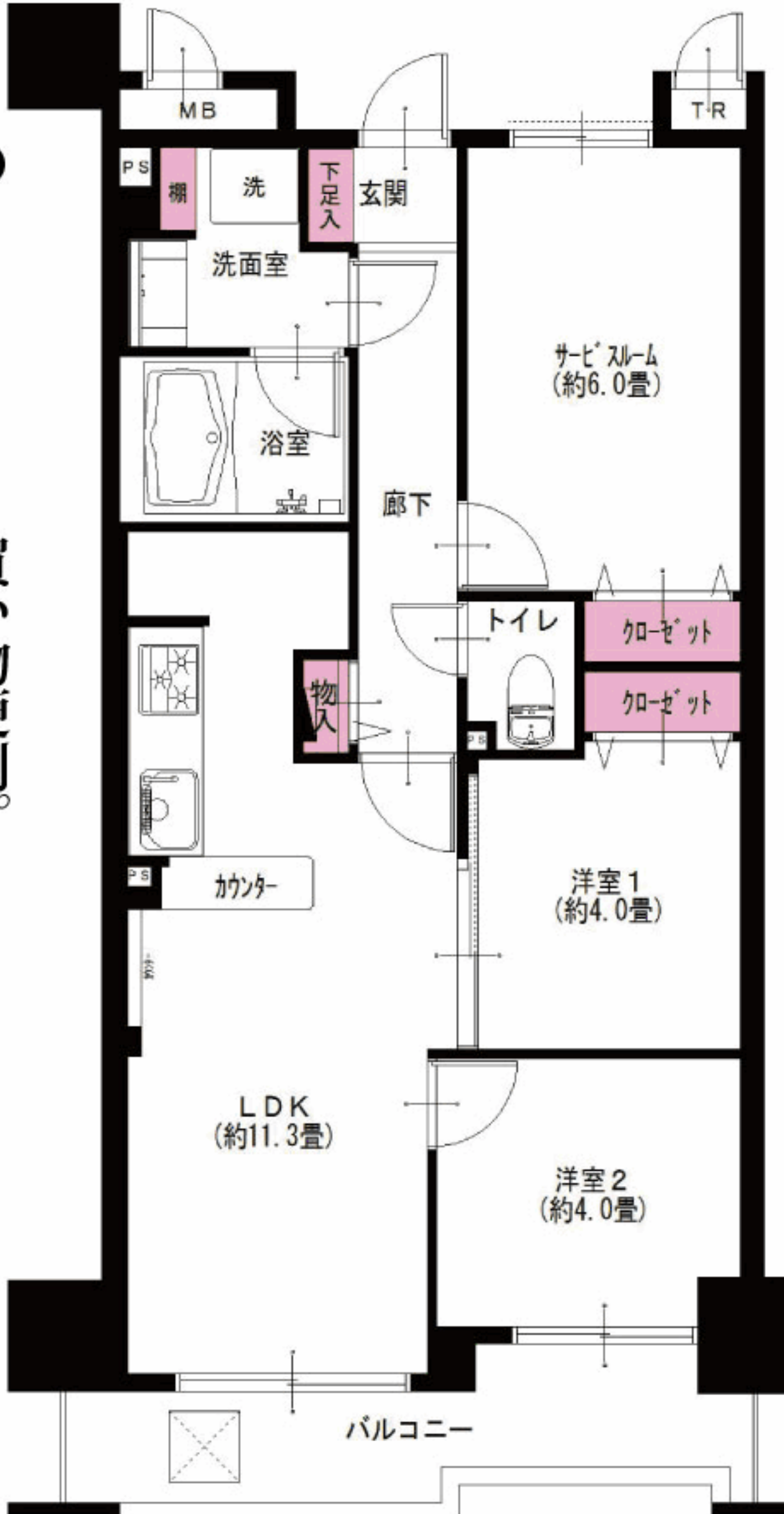
お客様の
さらなる
安心の為に



家具付
売
マンション

エアコン設置可

買い物便利。
「from中武」徒歩4分
「タカシマヤ」徒歩5分
「伊勢丹」徒歩7分



JR青梅線、中央線、南武線
立川駅より……徒歩5分



LIFE INFORMATION
○MEGA ドン・キホーテ立川店…約140m ○from中武…約270m
○ローソン立川曙町二丁目店…約180m ○立川タカシマヤ…約400m
○伊勢丹立川店…約500m ○立川相互病院…約600m

●所在地/東京都立川市曙町2-18-11
●構造・階数/鉄骨鉄筋コンクリート造15階建4階部分
●築年月/平成11年2月
●現況/空室
●引渡日/即可
●用途地域/商業地域
●総戸数/101戸
●管理費/7,190円
●修繕積立金/10,480円
●土地権利/所有権
●分譲会社/カネボウ不動産(株)
●施工・設計会社/ (株)長谷工コーポレーションエンジニアリング
●管理会社/(株)長谷工コミュニティ
●管理形態/全部委託(日勤)
●駐車場/空無(H29.9現在) 月額5,000円~20,000円
●駐輪場/空無(H29.9現在) 使用料無償
●バイク置場/空無(H29.9現在) 使用料無償
●ペット飼育/小鳥・観賞用魚のみ可
●学区/第二小学校、立川第二中学校
●備考/自治会費/月額200円
CATV利用料/200円
H29年度固定資産税額/91,500円

リノベーション内容 (平成30年4月完了)

- システムキッチン交換
- ユニットバス交換
- 洗面台交換
- トイレ交換
- 全室クロス張替
- 全フローリング張替
- 全建具交換
- CF張替
- 下足入れ交換
- 洗濯水栓器具交換
- 防水パン交換
- スイッチパネル設置
- ダウンライト設置
- 照明器具設置
- 玄関人感センサー取付
- ハウスクリーニング

設備など

- オートロック
- エレベーター
- 外壁タイル貼り
- モニター付インターホン
- 食器洗浄機
- 浄水機能付水栓
- 追焚き機能付バス
- 浴室乾燥機
- 浴室内手すり
- 都市ガス
- 全室フローリング
- 全室照明付
- LED照明
- 人感センサー
- インターネット対応
- CATV

毎日更新
最新物件一覧 広告承諾
ブラウザのアドレスバーに入力
<http://www.reno-tec.jp/contents/code/list>

国土交通大臣(3)第7356号 庁231-0012 横浜市中区相生町6-113 オーク桜木町ビル9階
株式会社トータルエステート〔横浜本社〕
コールセンター (物件確認・案内受付など) **TEL 045-664-1009 FAX 045-680-1258**
お下見・ご案内時は事前にお名刺のFAXをお送り下さい。 <http://www.t-estate.com/>

皆様のおかげで
創立20年目
を迎えました
TOTAL ESTATE GROUP

中古マンション求む!
オーナーチェンジも大歓迎!
●手数料: 3% (税込)
●取引態様: 売主 ■情報公開日: 30.4.30