

Re  
renotec

Renovation by Total Estate Group  
Concept Motion

◆リノテックマンションシリーズ  
“まだ住める家”から“住みたくなる家”に...  
貴重な社会資源を最大限に活用し、より素敵で快適な住環境を  
愉しんで頂きたいという思いから誕生しました。  
トータルエステートが贈るリノベーション(中古マンション再生)を  
最大限にカタチに集約されたスタイルです。



当住宅は、リノベーション住宅推進協議会の定める  
適合リノベーション住宅のR1基準(マンション専有部内の  
給排水管などの重要インフラに検査を行い、2年以上の保証  
および住宅履歴が付帯)を満たした「R1住宅」です。

# 若葉台団地1-4号棟 1302号室

エレベーター停止階  
晴れた日には富士山が見えます トランクルーム付き

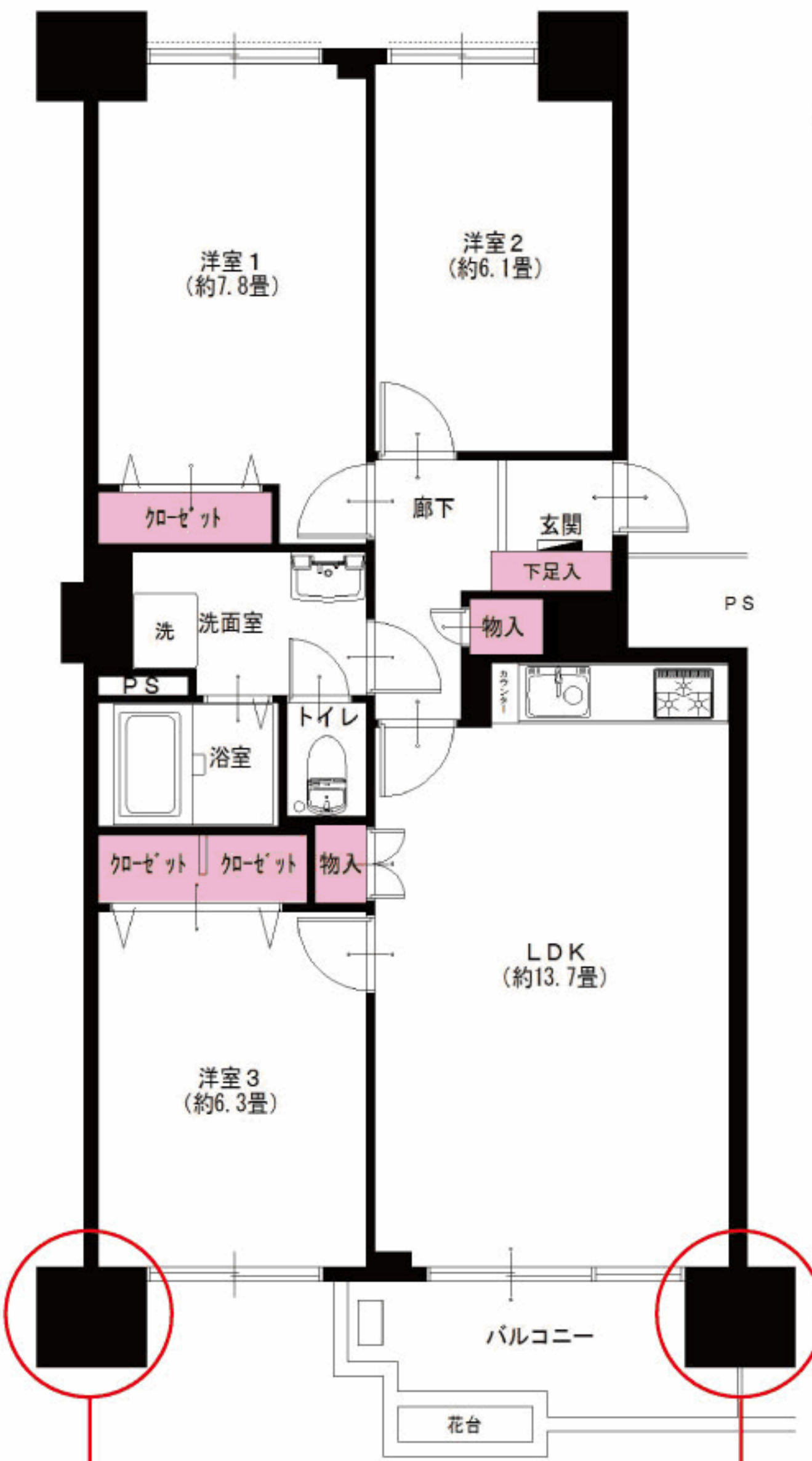
フラット  
35S  
適合物件

★販売価格(消費税込)  
**3LDK 1,890万円**  
アフターサービス保証付

●専有面積 72.09㎡  
●バルコニー面積 5.62㎡  
お客様のさらなる安心のために



【イメージ写真】写真は一例です。実際のものとは異なる場合がございます。



家具付  
売  
マンション

エアコン  
1台付

給排水管交換済  
(一部除く)

陽当たり・  
眺望・通風良好!!

お部屋スッキリ! アウトフレーム



東急田園都市線 青葉台駅より バス18分  
JR横浜線 十日市場駅より バス14分  
相鉄本線 三ツ境駅より バス12分  
若葉台近隣公園前バス停より...徒歩3分

LIFE INFORMATION  
○イトヨーカドー若葉台店...約780m ○セブンイレブン若葉台団地店...約320m  
○ユーコープ若葉台店...約520m

- リノベーション内容 (平成30年4月完了)
- 給湯器交換
  - システムキッチン交換
  - ユニットバス交換
  - 洗面台交換
  - トイレ交換
  - 全室クロス張替
  - 全フローリング張替
  - 全建具交換
  - CF張替
  - 下足入れ交換
  - 洗濯水栓器具交換
  - 防水パン交換
  - スイッチパネル交換
  - ダウンライト設置
  - 照明器具設置
  - 玄関人感センサー取付
  - ハウスクリーニング

- 設備など
- エレベーター
  - モニター付インターホン
  - 追焚き機能付バス
  - 浴室乾燥機
  - 浴室内手すり
  - シャンプードレッサー
  - 都市ガス
  - LDK13畳以上
  - 全室フローリング
  - 全室照明付
  - LED照明
  - トランクルーム
  - 人感センサー
  - インターネット対応
  - CATV
  - BS対応

※図面と現況が異なる場合は、現況を優先と致します。

国土交通大臣(3)第7356号 庁231-0012 横浜市中区相生町 6-113 オーク桜木町ビル9階  
**株式会社トータルエステート〔横浜本社〕**  
TEL 045-664-1009 FAX 045-680-1258  
http://www.t-estate.com/  
コールセンター (物件確認・案内受付など) お下見・ご案内時は事前にお名刺のFAXをお送り下さい。

●弊社提携ローンのご紹介(代理審査致します。)  
※諸費用分も住宅ローンとして一本で借入可能! 保証料なし!  
ローン概要  
実行金利:0.95%(変動金利、基準金利2.6%より1.65%優遇) 35年返済  
年収300万 → 2,060万円(諸費用分含む) 借入可! ※1 鳥取銀行  
詳しくは販売事業部までご相談下さい

中古マンション求む!  
オーナーチェンジも大歓迎!  
■手数料:3%(税込)  
■取引態様:売主 ■情報公開日:30.4.9