



ソフトタウンたまプラーザ

物件番号 4175424

508号室



東急田園都市線
たまプラーザ駅より...徒歩11分
あざみ野駅より...徒歩16分

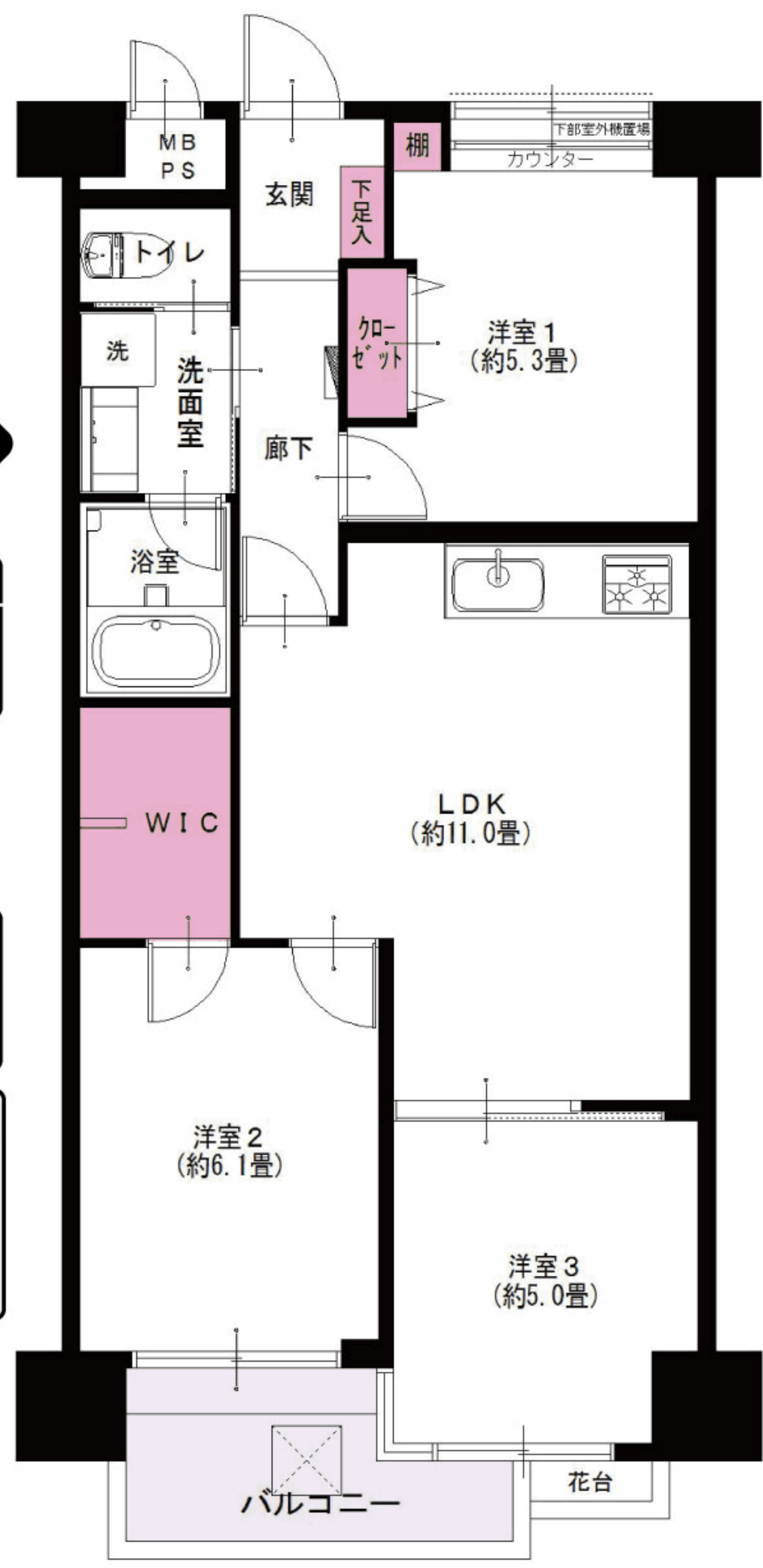
前面棟無し! 5階・南東向きの為、 日当たり・眺望良好!

2路線2駅利用可! 大事なペットと一緒に暮らせます! 外観タイル張り・オートロックもついており安心です!



概要

●所在地/神奈川県横浜市青葉区新石川4-25 ●構造・階数/鉄筋コンクリート造地下1階7階建5階部分
●築年月/昭和60年8月 ●現況/空室 ●引渡日/即可 ●用途地域/第1種住居地域 ●総戸数/83戸
●管理費/15,200円 ●修繕積立金/14,320円 ●土地権利/所有権 ●分譲会社/日交開発(株) ●施工
会社/佐川建設(株)、不二建設(株) ●設計会社/(株)サガミ建設設計事務所 ●管理会社/(株)東急コ
ミュニティー ●管理形態/全部委託(日勤) ●駐車場/空無(H30.7現在)月額16,500円 ●駐輪場/空有
(H30.7現在)月額100円 ●バイク置場/空無(H30.7現在)月額1,500円 ●ペット飼育/犬・猫飼育可(規約
有) ●学区/新石川小学校、山内中学校 ●備考:町内会費/月額225円、H30年度固定資産税額/75,300円



リノベーション内容 (平成29年10月完了)

- 給湯器交換
- システムキッチン交換
- ユニットバス交換
- 洗面台交換
- トイレ交換
- 全室クロス張替
- 全フローリング張替
- 全建具交換
- CF張替
- 下足入れ交換
- 洗濯水栓器具交換
- 防水パン交換
- スイッチパネル交換
- ダウンライト設置
- 玄関人感センサー取付
- ハウスクリーニング

設備など

- オートロック
- エレベーター
- 外壁タイル貼り
- モニター付インターフォン
- 食器洗浄機
- 浄水機能付水栓
- 追焚き機能付バス
- 浴室乾燥機
- 浴室内手すり
- シャブードレッサー
- 都市ガス
- 全室フローリング
- 防犯カメラ
- LED照明
- ウォークインクローゼット
- 人感センサー
- インターネット対応
- CATV
- BS対応
- CS対応

LIFE INFORMATION

- たまプラーザテラス...約900m
- あざみ野クリニック...約900m
- クリエイト...約950m
- まゆみ内科...約750m
- 南口郵便局...約550m
- ファミリーマート...約450m

※図面と現況が異なる場合は、現況を優先と致します。

3LDK +W **フラット 35S** **住宅ローン減税**

適合物件 適合物件

●専有面積 **61.60㎡**
●バルコニー面積 **4.87㎡**

★販売価格(消費税込) **2,890万円**

お客様のさらなる安心のために
アフターサービス保証付

毎日更新 最新物件一覧 広告承諾

ブラウザのアドレスバーに入力
<http://www.reno-tec.jp/contents/code/list>

国土交通大臣(3)第7356号 〒231-0012 横浜市中区相生町6-113 オーク桜木町ビル9階

株式会社トータルエステート〔横浜本社〕 FAX045-680-1258

物件確認ダイヤル **050-3628-2359**

お問合せの際は物件名横にある物件番号をご確認下さい。 <http://www.t-estate.com/>

皆様のおかげで 創立20年目を迎えました

TOTAL ESTATE GROUP

中古マンション求む! オーナーチェンジも大歓迎!

●手数料:3%(税込)
●取引態様:売主 ●情報公開日:31.1.15