

Re  
renotec

Renovation by Total Estate Group  
Concept Mansion

◆リノテックマンションシリーズ

“まだ住める家”から“住みたくなる家”に...  
貴重な社会資源を最大限に活用し、  
より素敵で快適な住環境を  
楽しんで頂きたいという思いから誕生しました。  
トータルエステートが贈る  
リノベーション(中古マンション再生)を  
最大限にカタチに集約されたスタイルです。

# グレースシアガーデンたまプラーザ 713号室

6階部分に付き陽当り、通風良好  
総戸数384戸のビックコミュニティ 共用施設充実

フラット  
35S  
適合物件

住宅  
ローン  
減税  
適合物件

3LDK  
+2W

旧販売価格(消費税込)

4,090万円

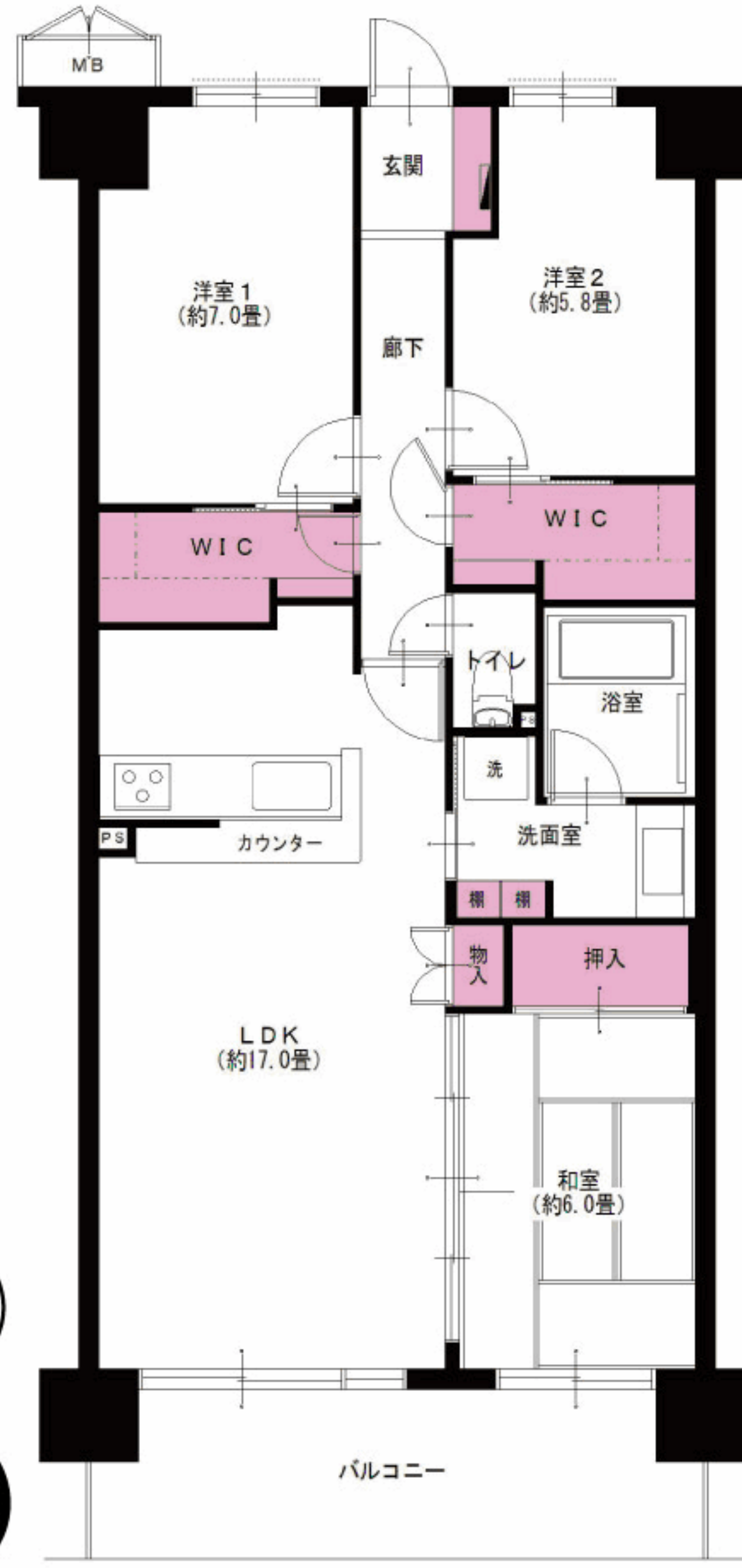
販売価格(消費税込)

価格変更 3,890万円

平成30年4月2日値下げ

●専有面積 81.25㎡  
●バルコニー面積 11.87㎡

アフター  
サービス  
保証付



「たまプラーザ」駅まで無料の居住者専用シャトルバス有り

東急田園都市線  
たまプラーザ駅より徒歩19分  
宮前平駅よりバス8分、清水台停...徒歩1分



- リノベーション内容**
- 畳表替(一畳タイプ)
  - 襖交換
  - ガスコンロ交換
  - キッチン水栓器具交換
  - 浴室水栓器具交換
  - シャワーヘッド・ホース交換
  - 全室クロス・CF張替
  - 洗濯水栓器具交換
  - 照明器具取付
  - ハウスクリーニング  
(平成29年7月完了)

- 設備など**
- オートロック
  - エレベーター
  - 外壁タイル貼り
  - モニター付  
インターフォン
  - カウンターキッチン
  - 浄水機能付水栓
  - 追焚き機能付バス
  - 浴室乾燥機
  - 浴室内手すり
  - シャンプードレッサー
  - 都市ガス
  - LDK17畳以上
  - LED照明
  - 宅配ボックス
  - ウォークインクローゼット
  - インターネット対応
  - CATV・BS・CS対応

**家具付  
売  
マンション**

エアコン付(1台)  
全室  
エアコン設置可

ペットOK

- LIFE INFORMATION**
- マルエツ...約80m
  - セブンイレブン...約50m
  - 菅生小学校...約1000m
  - 菅生中学校...約1100m
- 所在地/神奈川県川崎市宮前区犬蔵3-8-1
  - 構造・階数/鉄筋コンクリート造地下1階7階建6階部分
  - 築年月/平成23年4月
  - 現況/空室
  - 引渡日/即可
  - 用途地域/近隣商業地域
  - 総戸数/384戸
  - 管理費/17,091円
  - 修繕積立金/10,970円
  - 土地権利/所有権
  - 分譲会社/相鉄不動産(株)
  - 施工会社/(株)長谷工コーポレーション
  - 設計会社/(株)長谷工コーポレーション
  - 管理会社/(株)長谷工コミュニティ
  - 管理形態/全部委託(日勤)
  - 駐車場/空有(H30.4現在)月額3,900円~12,000円
  - 駐輪場/空有(H30.4現在)(2台まで無償)
  - バイク置場/空有(H30.4現在)月額1,500円~2,000円
  - ペット飼育/犬・猫飼育可(規約有)
  - 学区/菅生小学校、菅生中学校
  - 備考:H29年度固都税額/128,600円

毎日更新  
最新物件一覧  
ブラウザのアドレスバーに入力  
<http://www.reno-tec.jp/contents/code/list>

国土交通大臣(3)第7356号 庁231-0012 横浜市中区相生町 6-113 オーク桜木町ビル9階  
株式会社トータルエステート〔横浜本社〕  
コールセンター (物件確認・案内受付など) TEL 045-664-1009 FAX 045-680-1258  
お下見・ご案内時は事前にお名刺のFAXをお送り下さい。  
<http://www.t-estate.com/>

TOTAL ESTATE GROUP  
皆様のおかげで  
創立20年目を迎えました

中古マンション求む!  
オーナーチェンジも大歓迎!  
●手数料: 3% (税込)  
●取引態様: 売主 ■情報公開日: 30.4.2