



ソフィアたまプラーザグランノール

物件番号 4175137

301号室

東急田園都市線

たまプラーザ駅より……徒歩17分



ペット飼育可能(規約有) 計二匹まで一緒に暮らせます

南西角部屋 マンション裏口利用で駅までラクラクです♪

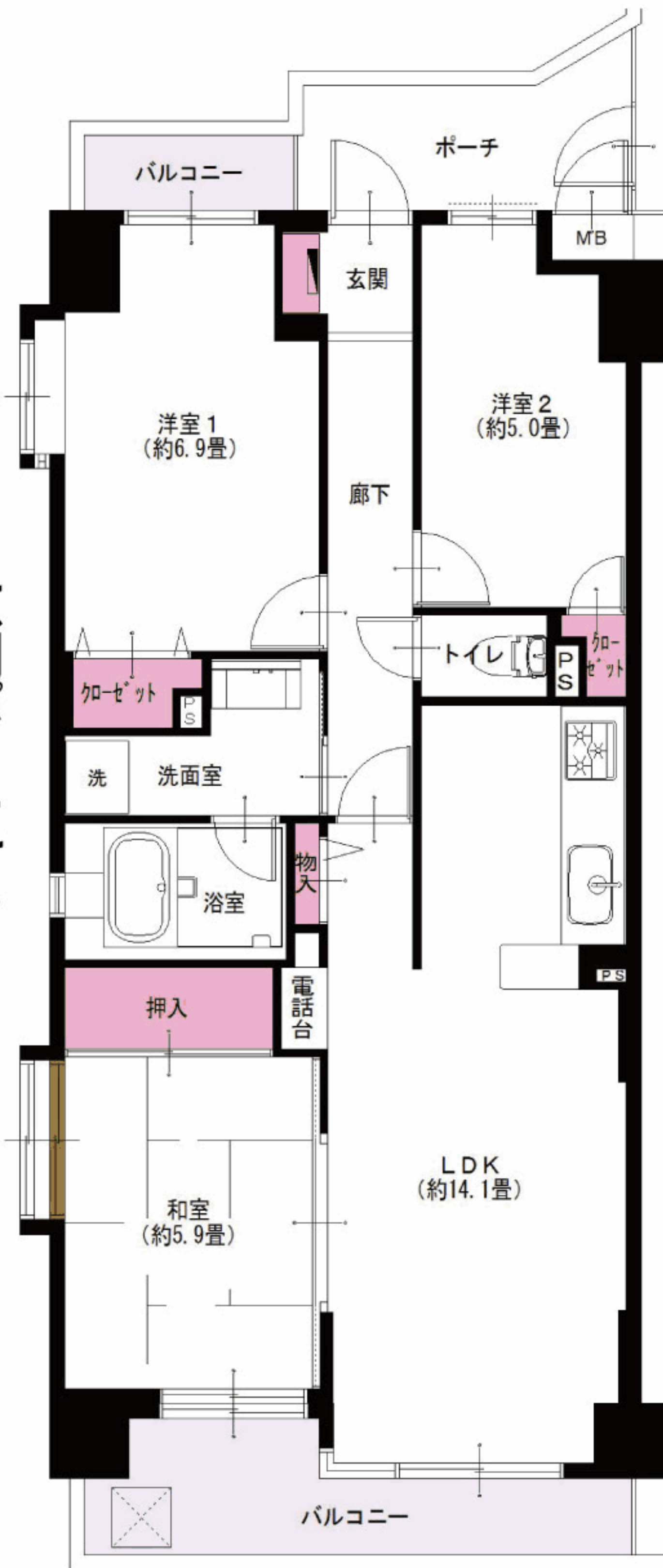


概要

●所在地/神奈川県川崎市宮前区犬蔵2-13-61 ●構造・階数/鉄筋コンクリート造6階建3階部分 ●玄関ポーチ面積/5.08㎡ ●築年月/平成8年8月 ●現況/空室 ●引渡日/即可 ●用途地域/第1種中高層住居専用地域 ●総戸数/44戸 ●管理費/12,790円 ●修繕積立金/15,480円 ●土地権利/所有権 ●分譲会社/日商岩井不動産(株) ●施工会社/熊谷組横浜支店(株) ●設計会社/司建設設計事務所 ●管理会社/双日総合管理(株) ●管理形態/全部委託(日勤) ●駐車場/空無(H30.9現在) 月額15,000円 ●駐輪場/空無(H30.9現在) 使用料無償 ●バイク置場/敷地内無 ●ペット飼育/犬・猫飼育可(規約有) ●学区/犬蔵小学校、犬蔵中学校 ●備考:H30年度固都税額/123,600円



玄関ポーチ付き



3LDK

フラット
35S
適合物件

住宅ローン
減税
適合物件

●専有面積 71.03㎡
●バルコニー面積 8.60㎡

★販売価格(消費税込)

3,290万円

お客様のさらなる安心のために
アフターサービス保証付

リノベーション内容(平成29年6月完了)

- 畳表替(一畳タイプ)
- 襖張替
- 障子張替
- システムキッチン交換
- ユニットバス交換
- 洗面台交換
- トイレ交換
- 全フローリング張替
- 全室クロス張替
- CF張替
- 全建具交換
- 下足入れ交換
- 防水パン交換
- 洗濯水栓器具交換
- 玄関人感センサー取付
- ダウンライト設置
- スイッチパネル交換
- ハウスクリーニング

設備など

- オートロック
- エレベーター
- 外壁タイル貼り
- 角部屋
- モニター付インターフォン
- 食器洗浄機
- 浄水機能付水栓
- 追焚き機能付バス
- 浴室乾燥機
- 浴室に窓有
- シャブードレッサー
- 都市ガス
- LDK14畳以上
- LED照明
- 人感センサー
- 宅配ボックス
- インターネット
- CATV対応

LIFE INFORMATION

- セブンイレブン ……約90m
- イトーヨーカドー ……約1,200m
- 犬蔵さくらの丘公園 ……約180m
- にじいろ保育園犬蔵 ……約300m

※図面と現況が異なる場合は、現況を優先と致します。

新生活応援キャンペーン

買主様へ商品券50万円分プレゼント!!

※成約価格によりご利用頂けない場合があります。

国土交通大臣(3)第7356号 ㊦231-0012 横浜市中区相生町6-113 オーク桜木町ビル9階

株式会社トータルエステート〔横浜本社〕 FAX045-680-1258

物件確認ダイヤル **050-3628-2359**

お問合せの際は物件名横にある物件番号をご確認下さい。 <http://www.t-estate.com/>

中古マンション求む!

オーナーチェンジも大歓迎!

■手数料:3%(税込)
■取引態様:売主 ■情報公開日:31.1.15