

Re
renotec

Renovation by Total Estate Group
Concept Mansion

◆リノテックマンションシリーズ
“まだ住める家”から“住みたくなる家”に…
貴重な社会資源を最大限に活用し、より素敵で快適な住環境を
愉しんで頂きたいという思いから誕生しました。
トータルエステートが贈るリノベーション(中古マンション再生)を
最大限にカタチに集約されたスタイルです。



当住宅は、リノベーション住宅推進協議会の定める
適合リノベーション住宅のR1基準(マンション専有部内の
給排水管などの重要インフラに検査を行い、2年以上の保証
および住宅履歴が付帯)を満たした「R1住宅」です。

クリエート網島 905 号室

「網島」駅徒歩1分の駅近立地
東南角部屋で陽当たり・眺望良好

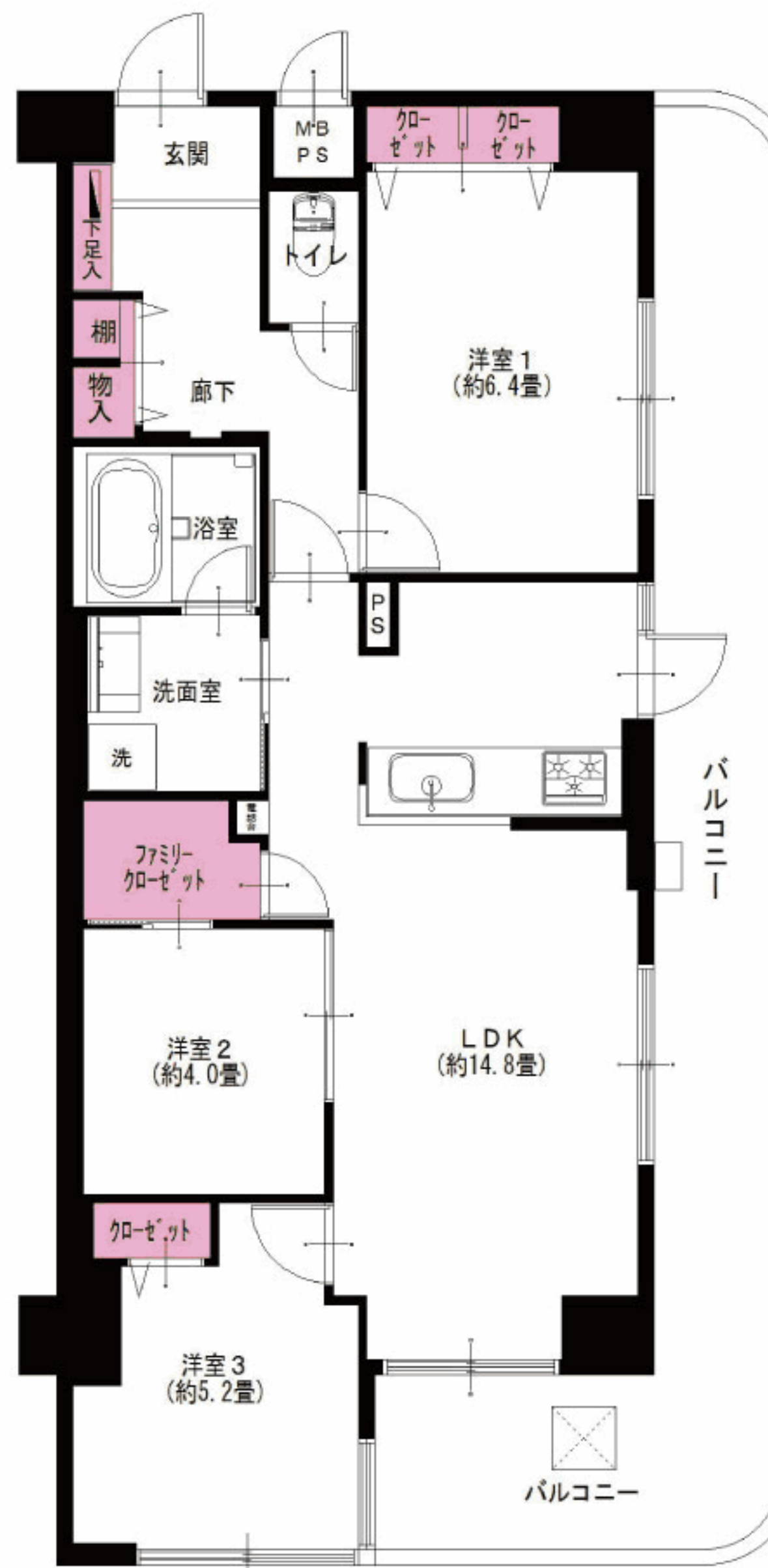
フラット
35S
適合物件

住宅
ローン
減税
適合物件

★販売価格(消費税込)
3LDK 5,290万円

アフターサービス保証付

- 専有面積 71.19㎡
- バルコニー面積 22.90㎡



家具付
売
マンション

エアコン付(1台)
全室
エアコン設置可

現在工事中の新網島駅(仮称)も近い!
近隣の商業施設が充実で
生活利便性良好!



東急東横線
網島駅より…徒歩1分

LIFE INFORMATION

○イトーヨーカドー網島店…約260m	○網島小学校…約530m
○東急ストア網島店…約350m	○樽町中学校…約1400m
○TSUTAYA 網島店…約330m	○鶴見川樽町公園…約360m

リノベーション内容 (平成30年3月完了)

- システムキッチン交換
- ユニットバス交換
- 洗面台交換
- トイレ交換
- 全室クロス張替
- 全フローリング張替
- 全建具交換
- CF張替
- 下足入れ交換
- 洗濯水栓器具交換
- 防水パン交換
- スイッチパネル設置
- ダウンライト設置
- 照明器具設置
- 玄関人感センサー取付
- ハウスクリーニング

設備など

- オートロック
- エレベーター
- 外壁タイル貼り
- 角部屋
- カウンターキッチン
- 食器洗浄機
- キッチンに勝手口有
- 浄水機能付水栓
- IHクッキングヒーター
- 追焚き機能付バス
- 浴室乾燥機
- 浴室内手すり
- シャブードレッサー
- 都市ガス
- LDK14畳以上
- 全室フローリング
- 全室照明付
- LED照明
- 2面バルコニー
- 二重サッシ
- 人感センサー
- 防犯カメラ
- インターネット対応
- CATV・BS・CS対応

*図面と現況が異なる場合は、現況を優先と致します。

毎日更新
最新物件一覧
広告承諾
ブラウザのアドレスバーに入力
<http://www.reno-tec.jp/contents/code/list>

国土交通大臣(3)第7356号 干231-0012 横浜市中区相生町 6-113 オーク桜木町ビル9階
株式会社トータルエステート〔横浜本社〕
コールセンター (物件確認・案内受付など) TEL 045-664-1009 FAX 045-680-1258
お下見・ご案内時は事前にお名刺のFAXをお送り下さい。
<http://www.t-estate.com/>

皆様のおかげで
創立20年目
を迎えました
TOTAL ESTATE GROUP

中古マンション求む!
オーナーチェンジも大歓迎!
●手数料: 3% (税込)
●取引態様: 売主 ■情報公開日: 30.5.7